

# **Iseseisva füsioteraapia, logopeedia ja psühholoogia teenuse osutajad ehk tervishoiutöötajaga võrdsustatud isikud**

**Signe Borissov**

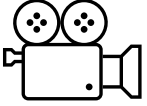
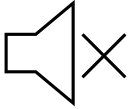

Tervishoiuteenuse osutajate võrgustiku tagamise teenusejuht

**23.10.2023**

**TERVISEKASSA** 

# Kodukord

## Hea tava kokkulepped

- Salvestame ja 
- edastame kõigile kutse saanutele koos
- ettekande ja lühikokkuvõttega\*.
- Mikrofon mute 
- Küsimused lõpus → Tõsta käsi 
  - Vastame nii palju kui jõuame
- Lõpetame täpselt 16.25



# Auditorium

Kellele täna räägime?

RRL partnerid

ÜRL partnerid

Potentsiaalsed  
uued partnerid

# Auditorium

Kellele täna räägime?



RRL partnerid

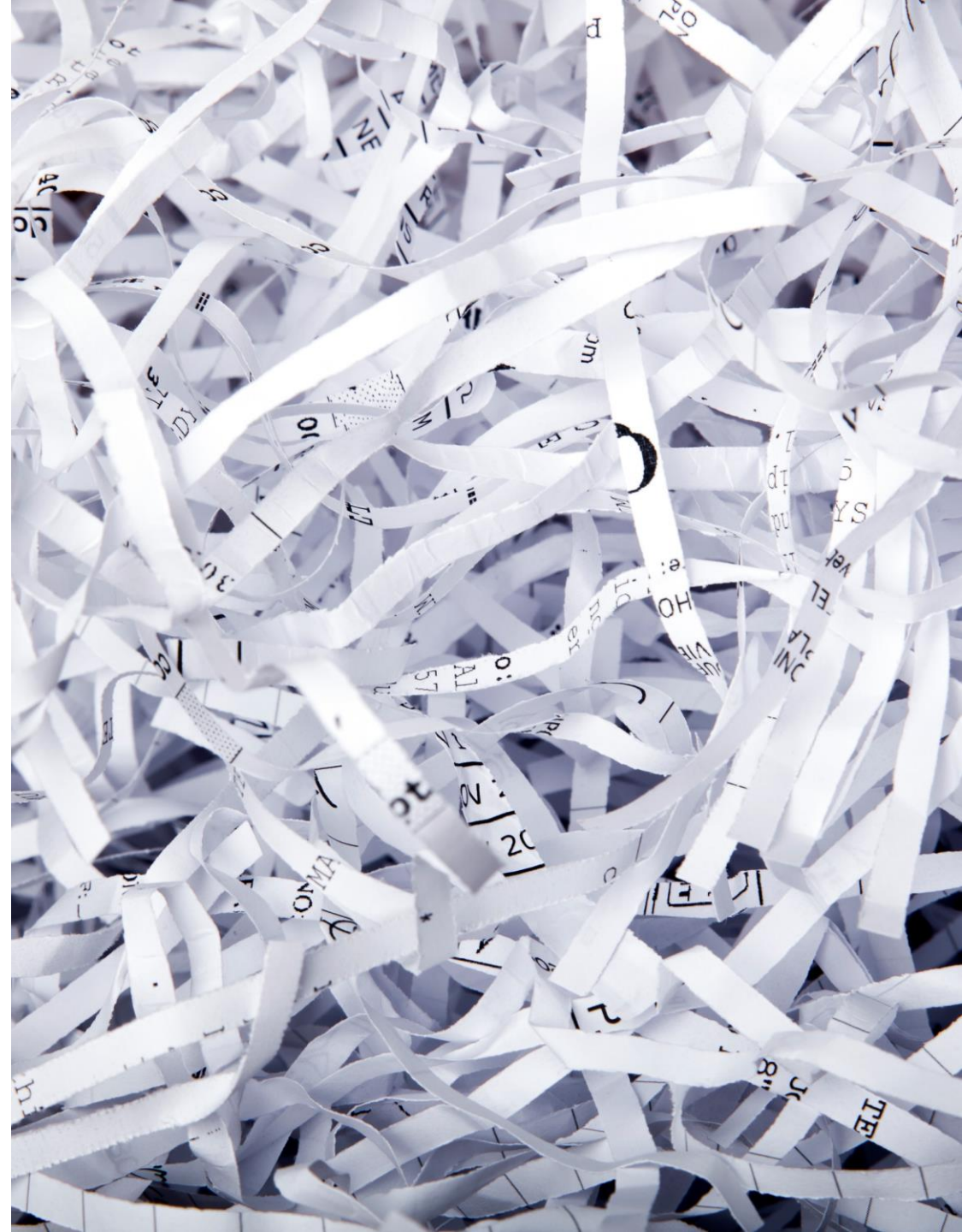
ÜRL partnerid

Potentsiaalsed  
uued partnerid

# Ajakava

Mida täna käsitleme?

- **Eesmärk: Loome selgust**
  - ajaline vaade Lepingu sõlmimiselt
  - Lepingu sisu tutvustus- Poolte õigused, kohutused, võimalused
  - Lepingu rahastamise vaade



# Ajaline vaade

Mis muutub kõigi jaoks?

# Protsess

**Start 01.10.2023**

Uute Terviseameti  
tegevuslubade väljastamine  
Tegevusloale THS kandmine  
TISi osutatud raviteenuse  
dokumenteerimine

**Üleminekuperiood kuni  
30.06.2024**

Perearsti Teraapiafond toimib  
samadel alustel kuni 30.06.2024  
Alates 01.01.2024 hakkab  
paralleelselt kehtima uus RRL  
raames THS teenuse osutamine

**Parendusfaas alates  
01.01.2024**

01.01.2024- ...  
\*teenusepaketi laiendamine  
\*laiendamine suunamine  
eriarstiabisse

THS = tervishoiuspetsialist ehk füsioterapeut, kliiniline psühholoog ja logopeed  
TIS = tervise infosüsteem  
RRL = ravi rahastamise leping

# Start 01.10.2023

Terviseameti tegevusluba

**Kohustuslik kõigile alates  
01.07.2024**

- Perioodil 01.10.2023 -30.06.2024:
  - Terviseameti tegevusluba peab olema kõigil THS-del, kes osutavad iseseisvalt ravi eesmärgil teenust:
    - uued tegevusload iseseivaks teenuse osutamiseks
    - taastusravi,
    - üldarstiabi,
    - \*psühhiaatria (iseseiva psühholoogi osutamiseks).



# Terviseameti tegevusloa taotlemine

Kuidas?

<https://www.terviseamet.ee/et/tervishoid/tegevusloa>  
d

## Tegevusloa taotlemine

Andmed, mis on vaja esitada  
tegevusloa liigist olenemata

Üldarstiabi osutamise  
tegevusluba (perearsti nimistu  
alusel)

Eriarstiabi osutamise  
tegevusluba

Kiirabiteenuse osutamise  
tegevusluba

Iseseisvalt õendusabi osutamise  
tegevusluba

Iseseisvalt ämmaemandusabi (sh  
kodusünnitus) osutamine

Iseseisvalt füsioteraapia,  
logopeedilise ja psühholoogilise  
ravi osutamine

Riigilõiv

Tegevusloa muutmine

Tegevusloa üleandmine

Tegevusloa kehtetuks  
tunnistamine taotleja soovil

## Üldandmed

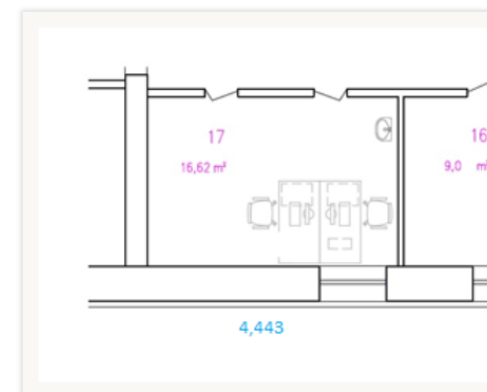
### ◆ Tegevusloa taotlemise avaldus

- ◆ Tegevusloa taotlemise avaldus - täida **Wordi dokument (DOCX)** või **PDF-vorm** (PDF)
- ◆ Juriidilisest ja füüsilisest isikust ettevõtja nimi ja registrikood.
- ◆ Ettevõtja kontaktandmed (telefoninumber, elektronposti aadress ja postiaadress).
- ◆ Tervishoiuteenuste loetelu, mille osutamiseks tegevusluba taotletakse.

### ◆ Ruumide kasutusõigust tõendavad dokumendid (rendileping, ruumide omaniku kinnituskiri või nõusolek, omandiõigust kinnitav dokument).

### ◆ Tõend tervise infosüsteemiga andmevahetuseks esitatavatele nõuetele vastamise kohta. Infot leiate siit: [www.tehik.ee](http://www.tehik.ee)

### ◆ Ruumiplaan (ruumi suurus ja ruumi number, valamu)



### ◆ Tasuda riigilõiv vastavalt tegevusloa liigile

### ◆ Tervishoiutöötajate kinnituskirjad tervishoiuteenuse osutaja juurde tööle asumiseks. (DOCX) (v.a üldarstiabi tegevusloa taotluse puhul)

# Start 01.10.2023

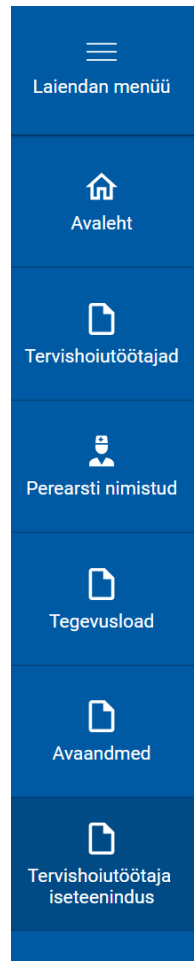
Terviseameti tegevusloale THS kandmine

**Kohustuslik kõigile alates  
01.07.2024**

- Kõik asutused PEAVAD Terviseameti tegevusloale kandma asutuses töötavad THS-id.
- Need THS-id, kes on kantud Terviseameti tegevusloale (THS, üldarstiabi, taastusravi, psühhiaatria\*):
  - saavad võrdsustatud tervishoiutöötajaga ning
  - seeläbi saavad unikaalse koodi (sarnaselt tänastele arst/ õde/ ämmaemanda koodidele) ning
  - seeläbi saavad õiguse TISi kasutamiseks ja
  - võivad osutada iseseivalt THS teenust (seda nii tasuliselt kui ka Lepingu sõlmimisel Tervisekassa rahastusel).

# THS-i olemasolevale Terviseameti tegevusloale kandmine

<https://medre.tehik.ee/>



Terviseameti registrite iseteeninduses saad ennast registreerida tervishoiutöötajaks ja muuta enda andmeid.

Lugupeetud tervishoiuteenuse osutajad.

Teatame, et uuele MEDRE infosüsteemile üleminekul on funktsionaalsus tagatud kuid mitmed kuvavaated iseteeninduses sh andmete õigsus on häiritud. Tehniliste muredega tegeleb Tervise ja Heaolu Infosüsteemide Keskus (TEHIK) koostöös Terviseametiga. Lahendame need esimesel võimalusel. Kui Teil on tekkinud probleem või ettepanek MEDRE infosüsteemi kasutamisel, siis palun kirjeldage seda võimalikult detailselt ja saatke see [medre@terviseamet.ee](mailto:medre@terviseamet.ee). Soovitame Teil süsteemi kasutamisel tutvuda esmalt juhenditega kuna tegu on täiesti uue süsteemiga.

Juhendi leiata [siit](#).

Vabandame ebamugavuste pärast!

Sisene iseteenindusse

Keskonda sisenemisel nõustute [iseteeninduse kasutustingimustega](#)



# Dokumenteerimine

Mida peab tegema?

**Kohustuslik kõigile alates  
01.07.2024**

- Oluline ravi eesmärgil läbiviidud teenuse dokumenteerimine:
  - asutuse infosüsteemi peale iga teenust ja
  - TIS-i esitatakse ravi kokkuvõtte ehk kõige olulisem seoses patsiendi tervisliku seisundiga.

# Dokumenteerimine

## Mida peab tegema?

- Riiklik lahendus <https://ap.digilugu.ee/arstiportaal>
- Või tarkvara lahendus. Näiteks:
  - Medisoft/LIISA
  - eHL/Nortal
  - IVCAT
  - ESTER3/AS GenNet Lab/Heda
  - Perearst2/3
  - Watson

# Õigusruum kõikidele tervishoiuteenuse osutajatele\*

## Mida peaks teadma?

- Ravikindlustuse seadus ehk RaKS

<https://www.riigiteataja.ee/akt/117022011004?leiaKehtiv>

- Tervishoiuteenuste korraldamise seadus ehk TTKS

<https://www.riigiteataja.ee/akt/117052020012?leiaKehtiv>

- Tervishoiuteenuse osutamise dokumenteerimise tingimused ja kord

<https://www.riigiteataja.ee/akt/107072011010?leiaKehtiv>

- Tervishoiuteenuste kättesaadavuse ja ravijärjekorra pidamise nõuded

<https://www.riigiteataja.ee/akt/124052022005?leiaKehtiv>

- Tervishoiuteenuste kvaliteedi tagamise nõuded

<https://www.riigiteataja.ee/akt/115012019005?leiaKehtiv>

Tervishoiuteenuse osutaja kohustusliku vastutuskindlustuse seadus (jõustub 01.07.2024)

<https://www.riigiteataja.ee/akt/129042022001>

# Ülemineku periood

## Tervisekassa vaade

TERVISEKASSA 

# Protsess

## Start 01.10.2023

Uute Terviseameti  
tegevuslubade väljastamine  
Tegevusloale THS kandmine  
TISi osutatud raviteenuse  
dokumenteerimine

## Üleminekuperiood

Perearsti Teraapiafond toimib  
samadel alustel kuni 30.06.2024  
Alates 01.01.2024 hakkab  
paralleelselt kehtima uus RRL  
raames THS teenuse osutamine

## Parendusfaas

01.01.2024- ...  
\*teenusepaketi laiendamine  
\*laiendamine suunamine  
eriarstiabisse

THS = tervishoiuspetsialist ehk füsioterapeut, kliiniline psühholoog ja logopeed  
TIS = tervise infosüsteem  
RRL = ravi rahastamise leping



# Üleminekuperiood 01.01.2024 - 30.06.2024

Mis saab edasi?

Perearsti  
teraapiafond

- Täna sel kujul jätkub perearsti Teraapiafond kuni 30.06.2024

Uus RRL

\*Tervisekassa partner

- Alates 01.01.2024 hakkab toimima paralleelselt uus süsteem s.o Tervisekassa Lepingu alusel.

\*Patsiendid, kes on sisenenud teenusele Teraapiafondi raames käsitletakse lõpuni

# Üleminekuperiood 01.01.2024 - 30.06.2024

## Perearsti teraapiafond

\*Mitte Tervisekassa  
partner

- teenuse osutamisel tuleb lähtuda perearsti poolt saatekirjal märgitud teenuse osutamise kordade viisist ja arvust.
- Teenuse osutaja arveldab ja edastab dokumentatsiooni perearstile. Perearst teeb sissekande TIS-i ja tasub teenuse osutajale Teraapiafondist ning esitab ise raviarve Tervisekassale.

## Uus RRL

\*Tervisekassa  
partner

- perearsti poolt saatekirjale kantud teenuse kordade arv ja viis on soovitus, millest meie partner lähtuma ei pea.
- Raviarve esitab meie Lepingupartner, samuti dokumenteerib enda ravitegevuse TIS-i.
- Patsiendi ravikäsitus tasutakse Tervisekassa ja TTO vahelisest Lepingu mahust.

# Üleminekuperiood alates 01.07.2024

Mis saab edasi?

Perearsti  
teraapiafond

- Perearsti Teraapiafond jääb kasutusele perearsti juures töötava THS-le

Uus RRL  
\*Tervisekassa partner

- Perearst suunab patsiendi THS teenusele Tervisekassa lepingupartneri juurde

# Perearsti teraapiafond 01.07.2024

Mis sellest saab?

Perearsti juures töötav THS:

- A) jätkab teenuse osutamist samadel/tänastel põhimõtetel nimistu patsientidele.
- B) TTO-I on samuti võimalus esitada taotlus iseseivaks teenuse osutamiseks nimistu välistele patsientidele

# Hindamise alused

TERVISEKASSA 

# Hindamise alused

## Kus on info?

Tervishoiuspetsialistid ehk füsioterapeut, kliiniline psühholoog ja logopeed:

<https://www.tervisekassa.ee/partnerile/raviasutusele/ravi-rahastamise-lepingud/tervishoiuspetsialistid>

Kontrastsus: TUGEV TAVALINE JUURDEPÄÄSETAVUS PRIVAATSUS EST ENG RUS Kontaktid Otsi sisust...

TERVISEKASSA Inimesele Tööandjale Partnerile Tervisekassa Arstiabi välisriigis KKK Trükised Andmed

Ravi rahastamise lepingud

- Tutvustus
- Hankepartnerid
- Tervishoiuteenuste nõudluse hindamine
- Ravi rahastamise lepingute tüüptingimused
- Üldarstiabi rahastamise lepingud
- Koolitervishoiuteenuste rahastamise lepingud
- Alkoholitarvitamise häire ravi leping
- Emakakaelavähi sõeluuringu ennetuse leping
- Kiirabi rahastamise leping
- Laste hambaravi leping
- Nõuandetelefoni rahastamise leping
- Tubakast loobumise nõustamise leping
- Õendusteenus üldhooldekodus
- Tervishoiuspetsialistid**

Avaleht > Partnerile > Raviasutusele > Ravi rahastamise lepingud

## Tervishoiuspetsialistid

Tervishoiuspetsialist (lühendatud THS) on kliiniline psühholoog, füsioterapeut või logopeed, kes on võrdsustatud tervishoiutöötajaga, kui ta osutab ravi ja ta on registreeritud tervishoiukorralduse infosüsteemis (Tervishoiuteenuste korraldamise seadus § 3 lg 6).

Otsuseprojekti "Tervishoiuspetsialisti iseseisva teenuse osutamiseks lepingu sõlmimise asjaolude hindamise alused ja lepingu tähtaja üle otsustamise tingimused" teenuste osutamiseks sõlmivad Tervisekassa ja tervishoiuteenuse osutaja [ravi rahastamise lepingu](#).

Lepingud sõlmitakse kõigi tervishoiuteenuse osutajatega, kes vastavad 11. oktoobril 2023 a. Tervisekassa Nõukogu otsusega:

- nr. 30 kinnitatud hindamisalustele iseseisva füsioteraapia teenuse osutamiseks.
- nr. 31 kinnitatud hindamisalustele iseseisva logopeedilise ravi teenuse osutamiseks.
- nr. 32 kinnitatud hindamisalustele iseseisva psühholoogilise ravi teenuse osutamiseks.

Lepingu sõlmimiseks tuleb saata digiallkirjastatud [taotlusvorm](#) e-posti aadressile [valikupartner@tervisekassa.ee](mailto:valikupartner@tervisekassa.ee).

Eelnevalt [tutvuge sõlmimise korraga](#).



# Hindamise alused

Ravi rahastamise lepingu sõlmimiseks

Tervisekassa nõukogu otsused:

- nr. 30 kinnitatud hindamisalustele iseseisva füsioteraapia teenuse osutamiseks
- nr. 31 kinnitatud hindamisalustele iseseisva logopeedilise ravi teenuse osutamiseks
- nr. 32 kinnitatud hindamisalustele iseseisva psühholoogilise ravi teenuse osutamiseks

## Hindamise alus

Taotleja osutab kõiki teenuseid kogu lepinguperioodil RaKS § 30 lõike 1 alusel Vabariigi Valitsuse määrusega kehtestatud Tervisekassa tervishoiuteenuste loetelus sätestatud piirhinnaga.

✓ A. Taotleja taotlusele eelneva aasta tervishoiuteenuste netokäibe suurus peab olema vähemalt 5000 eurot. Taotleja esitab oma eelneva aasta netokäibe suuruse taotluse vormil.

✓ B. Taotlejal pole riiklike maksude võlgnevusi. Taotlejal võib olla maksuvõlg, kui see on täies ulatuses ajatatud ja graafikus tasumisel.

Tervisekassa kontrollib maksuvõla puudumist perioodil taotluse esitamise tähtpäevast kuni lepingu sõlmimiseni Maksu- ja Tolliameti kodulehe kaudu.

✓ A. Terviseamet või Raviamet ei ole teinud taotlejale taotluse esitamise kalendripoolaastale eelneval 12 kalendrikuul kahte või rohkemat ettekirjutust mis tahes erialal ja ravitüübis.

Hinnatakse Terviseameti ja Raviameti andmete alusel.

✓ A. Taotlejal on taotluse esitamise tähtpäeval ja taotluses märgitud teenuse osutamise kohas vähemalt üks kehtiv Terviseameti poolt väljastatud tegevusluba:

- 1) ambulatoorsed taastusraviteenused või
- 2) üldarstiabi osutamine perearsti nimistu alusel või
- 3) iseseisva füsioteraapia, logopeedia ja/või psühholoogia teenuse osutamine.
- \*4) psühhiaatria tegevusluba → Iseseisva psühholoogia osutamiseks

Tegevusloa olemasolu nõude täitmist kontrollitakse Terviseameti kodulehelt tegevuslubade registri lehe kaudu.

✓ B. Taotlejal on olemas ajakohane koduleht.

Taotlejal on olemas ettevõtte koduleht, kus on võimalik tutvuda ajakohaste pakutavate teenustega ning teenuse osutamise kohaga, teenuse osutajatega, teenuse osutajate pädevusega ja spetsialiseerumisega, visiiditasu määrad ja nende rakendamise tingimused ning tasuliste teenuste osutamise tingimused ja hinnakiri. Ettevõtte kodulehel peab olema võimalus registreeruda teenusele elektrooniliselt.



# Sõlmimise kord

TERVISEKASSA 

# Sõlmimise kord

Kuidas sõlmitakse Leping?

TTO esitab digiallkirjastatud taotluse  
[valikupartner@tervisekassa.ee](mailto:valikupartner@tervisekassa.ee)

- Taotluse esitamise tähtpäev on iga aasta  
**15. oktoober** → Lepingu algus 1.jaanuar  
ja  
**15. aprill** → Lepingu algus 1.juuli

**\*2023. aastal on taotluse esitamise tähtpäev 15. november**

Raviasutus

Taotluse esitamine

15.aprill

16.aprill-15.juuni

1.juuli

15.oktoober

16.oktoober  
15.detsember

1.jaanuar

Tervisekassa

Taotluse  
esitamise  
tähtpäev

Taotluse  
hindamine ja  
edukaks  
tunnistamine

Eduka  
taotlejaga  
lepingu  
sõlmimine

Taotluse  
esitamise  
tähtpäev

Taotluse  
hindamine ja  
edukaks  
tunnistamine

Eduka  
taotlejaga  
lepingu  
sõlmimine

Taotluste esialgne vastavuse kontroll (tutvumine, kontrollimine)

## TAOTLUS

### Iseseisva füsioteraapia, psühholoogilise ja/või logopeedilise teenuse osutamiseks

Taotluses märkida kõik tegevuskohad aadressi täpsusega.

#### 1. Taotleja (tervishoiuteenuse osutaja) andmed

1.1. Ärinimi		
1.2. Äriregistri kood		
1.3. Asutuse lepinguline kontaktinfo	Telefon: e-post:	
1.4. Arveldusarve nr		
1.5. Taotletav teenus (märgi X teenuse järele)	Iseseisev psühholoogia	
	Iseseisev füsioteraapia	
	Iseseisev logopeedia	
1.6. Taotleja eelneva aasta netokäive		
1.7. Taotleja kodulehe aadress		

#### 2. Teenust osutavad spetsialistid ja tegevusload (vajadusel lisa rida). Tervisekassa kodulehel oleva kaardirakenduse tarvis palume esitada andmed, mida hakkame kuvama patsiendile

Tegevusloa number	Tegevuskoha aadress, telefon, e-post	Tervishoiuspetsialisti kood, ees- ja perekonnanimi	Eriala (kl. psühholoog, füsioterapeut, logopeed)	Töökoormus iseseisvaks teenuse osutamiseks <sup>1</sup>	Spetsialiseerumine <sup>2</sup>

<sup>1</sup> Tervishoiuspetsialisti töökoormus (nt 0,5). Arvestusega, et 1 täiskoht = 40h nädalas

<sup>2</sup> Erialast tulenev spetsialiseerumine (nt tegelemine väikelastega, eakatega, koduteenus, skeleti-lihassüsteem, trauma vms)

### 3. Taotleja kinnitused

Taotluse allkirjastamisega annab taotleja järgnevad kinnitused:

- 3.1. Kinnitan, et tegutseme samades ruumides, kuhu on väljastatud Terviseameti kehtiv tegevusluba/tegevusload.
- 3.2. Kinnitan, et osutan kõiki teenuseid kogu lepinguperioodil RaKS § 30 lõike 1 alusel Vabariigi Valitsuse määrusega kehtestatud Tervisekassa tervishoiuteenuste loetelus sätestatud piirhinnaga.
- 3.3. Kinnitan, et taotlejal pole riiklike maksude võlgnevusi. Taotlejal võib olla maksuvõlg, kui see on täies ulatuses ajatatud ja graafikus tasumisel.
- 3.4. Kinnitan, et Terviseamet või Raviamet ei ole teinud taotlejale taotluse esitamise kalendripoolaastale eelneval 12 kalendrikuul kahte või rohkemat ettekirjutust mis tahes erialal ja ravitüübis.
- 3.5. Alates 15.04.2024 esitatavate taotluste puhul kinnitan, et taotluse esitamise tähtpäeva kalendrikuule eelneval 12 kalendrikuul on tervise infosüsteemi esitatud vähemalt 10 ambulatoorset epikriisi.
- 3.6. Kinnitan, et on olemas ettevõtte koduleht.

Tervishoiuteenuse osutaja esindusõigusliku isiku nimi, allkiri ja kuupäev <sup>3</sup>

---

<sup>3</sup> Volituse alusel esindaja puhul lisada taotlusele volitus.

# Sõlmimise kord

## Kuidas sõlmitakse Leping?

- Tervisekassa sõlmib lepingu kuni viieaastase tähtajaga.
  - esimest korda ravi rahastamise lepingu sõlmimisel on Lepingu tähtaeg vähemalt üks aasta.
    - Lepingu tähtaega võib pikendada kuni nelja aasta võrra, kui taotleja ei ole esimese aasta jooksul lepingutingimusi rikkunud.

# Sõlmimise kord

## Kuidas sõlmitakse Leping?

- Tervisekassa teavitab TTO-d kirjalikult taotluse hindamise tulemustest ja Lepingusse ravijuhtude andmisest 3 tööpäeva jooksul arvates otsuse tegemisest.
  - Partnerid kinnitatakse Tervisekassa juhatuse otsusega.

# Sõlmimise kord

## Kuidas sõlmitakse Leping?

- Esmasel Lepingu sõlmimisel erialal ja maakonnas arvestatakse ravijuhud (RJ) vastavalt taotluses märgitud THS-ide töökoormusele.
  - Ühe täiskoormusel ehk 1,0 koormusega töötava THSi kohta antakse RJ ühe kalendrikuu kohta järgnevalt:
    - iseseisev füsioteraapia 73 RJ;
    - iseseisev psühholoogia 48 RJ;
    - iseseisev logopeedia ravi 31 RJ.
- Lepingu mahu suurendamine toimub vastavalt nõudlusele ja Tervisekassa eelarvelistele võimalustele.



# Tervisekassa õigusruum

# Tervisekassa õigusruum

## Millest peab lähtuma?

- Tervisekassa tervishoiuteenuste loetelu ehk TTL  
<https://www.riigiteataja.ee/akt/123052023051>
  - Muutub igal aastal 2-4 korda aastas (kindlasti 1.aprill ja 1.jaanuar, lisaks võimalik, et muutub 1.juuli ja/või 1.oktoober)
- Metoodika määrus või „Tasu maksmise kohustuse ülevõtmise kord“ [Kindlustatud isikult tasu maksmise kohustuse Eesti Tervisekassa poolt ülevõtmise kord ja tervishoiuteenuse osutajatele makstava tasu arvutamise metoodika](#)

# Ravi rahastamise leping

TERVISEKASSA 

## RAVI RAHASTAMISE LEPINGU ÜLDTINGIMUSED

# Ravi rahastamise leping

## Kellelt, millal ja kuidas Tervisekassa tasu maksmise kohutuse üle võtab?

- Üldtingimused kehtivad kõigile RRL partneritele ~600 partnerit (HVA haiglad, hankepartnerid, taotluse alusel partnerid)
  - Eriarstiabi
  - Õendus
  - Hambaravi
  - Ennetus
  - \*Tervishoiuspetsialistid (THS)

### 1. Üldsätted

- 1.1. Eesti Haigekassa (edaspidi: *Haigekassa* või *Pool*) võtab kindlustatud isikult üle kohustuse maksta tervishoiuteenuse (edaspidi: *teenus*) eest vastavalt lepingu ja õigusaktide sätetele juhul, kui isik on kantud haigekassa andmekogusse ja tal on ravi alustamise päeval kehtiv kindlustuskaitse.
- 1.2. Tervishoiuteenuse osutaja (edaspidi: Tervishoiuteenuse osutaja või *Pool*) kohustub täitma *taotluse alusel ja/või* riigihanke tulemusena eriarstiabis, õendusabis, ennetuses või hambaravis sõlmitud lepingut kooskõlas *taotlusel esitatuga ja/või* riigihankes esitatud pakkumusega.
- 1.3. Tervishoiuteenuse osutaja osutab teenust, tagades õigusaktides ja lepingus kokkulepitud arstiabi kättesaadavuse ja kvaliteedi tingimuste täitmise kindlustatud isikutele, kes on kindlustatud teises Euroopa Liidu liikmesriigis või Islandil, Liechtensteinis, Norras, Šveitsis ja *Suurbritannias* (edaspidi: *EL kindlustatu*).
  - 1.3.1. EL kindlustatu eest võtab Haigekassa tasu maksmise kohustuse üle, kui:
    - 1.3.1.1. vajamineva arstiabi osutamisel on esitatud kehtiv Euroopa ravikindlustuskaart (edaspidi: *EL kaart*), selle kaardi asendussertifikaat või Haigekassa edastab Tervishoiuteenuse osutajale isiku kindlustajariigi poolt väljastatud dokumendi S045. Lisaks on täidetud Haigekassa kodulehelt kättesaadav EL patsiendi küsimustik, millest selgub EL kindlustatu Eestis viibimise periood ja eesmärk. Tervishoiuteenuse vajadus peab olema meditsiiniliselt põhjendatud ja arvesse tuleb võtta kindlustatu eeldatava viibimise kestust Eestis ning teenuse olemust;
    - 1.3.1.2. plaanilise arstiabi osutamisel on esitatud kehtiv tõend E112 või S2, millele on märgitud EL kindlustatule osutatav teenus, teenuse osutamise koht ja teenuse osutamise eeldatav kestus/periood;
    - 1.3.1.3. töö- või kutsahaigusega seotud arstiabi osutamisel on esitatud kehtiv tõend E123 või DA1. Kui tegemist on vajamineva arstiabiga, võib tõendi E123 või DA1 asendada EL kaardi, asendussertifikaadi koopiaga või dokumendiga S045, mis säilitatakse koos täidetud küsimustikuga.
  - 1.3.2. Kui EL kaardi või asendussertifikaadi alusel osutatav arstiabi ei ole vajaminev, EL kodanik on kindlustamata või ei esita punktis 1.3.1. nimetatud dokumenti, on Tervishoiuteenuse osutajal õigus võtta osutatud teenuse eest tasu. Isikule tuleb väljastada raviarve ja tasumist tõendav dokument, kui raviarve ei sisalda andmeid teenuse eest tasumise kohta;
  - 1.3.3. Tervishoiuteenuse osutaja väljastab EL kodanikule vajadusel haigestumise või raseduse korral kehtiva arstliku läbivaatuse vastusdokumendi või vajalike andmetega täidetud tõendi.
- 1.4. Haigekassa võtab kindlustatud isikult üle kohustuse maksta tasu teenuse eest, mis on:
  - 1.4.1. kantud [ravikindlustuse seaduse \(edaspidi: RaKS\) § 30 lõike 1](#) alusel kehtestatud Eesti Haigekassa tervishoiuteenuste loetellu (edaspidi: *tervishoiuteenuste loetelu*) ja
  - 1.4.2. osutatud meditsiinilistel näidustustel lepingus kokkulepitud teenuste, nende miinimummahu ja rahalise mahu ulatuses.
- 1.5. Haigekassa rahastab ravikindlustusega hõlmamata isikutele osutatud vältimatut abi ja rahvatervise kaitsega seotud teenuseid, mis on kantud tervishoiuteenuste loetellu, vastavalt õigusaktides ja lepingus sätestatule.
- 1.6. Teenused ja *teenuse osutamise kohad*, mille eest Haigekassa tasu maksmise kohustuse üle võtab, lepitakse kokku lepingu rahalistes lisades.



# Ravi rahastamise leping 2024

## Miks raamlepingut muuta?

- Leping on lihtne, selge ja üheselt mõistetav.
- 2024.a Leping kinnitatakse detsembris ja arvestab 01.01.2024 TTLi muudatusi

## 1. Üldsätted

- 1.1. Tervisekassa võtab arsti saatekirja alusel ning [RaKS § 70 lõikes 3](#) nimetatud juhtudel saatekirjata **kindlustatud isikult** üle kohustuse maksta tasu teenuse eest, kui isikul on ravi alustamise päeval (s.o raviarve alguse kuupäeval) kehtiv kindlustuskaitse ja teenused on:
  - 1.1.1. kantud [TTL-i](#) ja
  - 1.1.2. osutatud meditsiinilistel näidustustel ning vajadusel ja
  - 1.1.3. osutatud Lepingus kokku lepitud tingimustel ja ulatuses.
- 1.2. Tervisekassa tasub **ravikindlustusega hõlmamata isikutele** osutatud teenuste eest, mis on:
  - 1.2.1. kantud [TTL-i](#) ja
  - 1.2.2. osutatud õigusaktides sätestatud eesmärgil:
    - 1.2.2.1. vältimatu abi [TTKS § 5 mõistes](#) või
    - 1.2.2.2. rahvatervise kaitsega seotud ja
  - 1.2.3. osutatud Lepingus kokku lepitud tingimustel.
- 1.3. Tervisekassa tasub **EL kindlustatule** osutatud teenuse eest, kui on täidetud [EL kindlustatu juhendmaterjali](#) tingimused.
  - 1.3.1. TTO väljastab vajadusel EL kindlustatule haigestumise või raseduse korral kehtiva arstliku läbivaatuse vastusdokumendi või vajalike andmetega täidetud tõendi.
- 1.4. TTO kontrollib isiku kindlustuskaitse kehtivust Tervisekassa andmekogust:
  - 1.4.1. ravi alustamisel (s.o raviarve alguse kuupäeval) või
  - 1.4.2. töövõimetuslehe ja soodusretsepti väljakirjutamisel.
- 1.5. Tervisekassa andmekogusse pöördumisel tekkinud tõrke korral kontrollib TTO isiku kindlustuskaitse kehtivust Tervisekassast klienditelefoni teel;

Sisu	Rahaline	Kvaliteedi lisatingimused	Tervishoiu arendustegevused
Lisa 1 Üldtingimused	Lisa 2a Lisatingimused eriarstiabis	Lisa 3 (eriarst)	Lisa 9a Kvaliteedi lisatingimused eriarstiabis (Psühhiaatria tulemustasu)
	Lisa 2b Lisatingimused ennetuses	Lisa 4 (ennetus)	Lisa 10a Tervishoiu arendustegevuste erikokkulepped eriarstiabis
Lisa 7 Täiendavad kokkulepped	Lisa 2c Lisatingimused hambaravis	Lisa 5 (hammas)	Lisa 10b Tervishoiu arendustegevuste erikokkulepped ennetuses
Lisa 8 Kvaliteedi üldtingimused	Lisa 2d Lisatingimused Õenduses	Lisa 6 (õendus)	
	Lisa 2e Lisatingimused THS	Lisa 3e (THS)	
	Lisa 11 Hiiumaa Haigla		

# Näide: THS partneri Leping 2024

Üle 70% RRL partnereid osutab kas eriarstiabi, ennetust, õendust või hambaravi

Lisa 1  
Üldtingimused

Lisa 2e  
THS

Lisa 3e  
Rahaline

Lisa 7  
Täiendavad  
kokkulepped

Lisa 8  
Kvaliteedi  
üldtingimused

# Näide: günekoloogia, emakakaelavähi sõeluuringu ja THS partneri Leping 2024

Lisa 1  
Üldtingimused

Lisa 2a  
Eriarstiabi

Lisa 3  
Rahaline

Lisa 7  
Täiendavad  
kokkulepped

Lisa 8  
Kvaliteedi  
üldtingimused

Lisa 2b  
Ennetus

Lisa 4  
Rahaline

Lisa 2e  
THS

Lisa 3e  
Rahaline



# Ravi rahastamise leping 2024

## Tingimused

- Sätestab → Kellelt, millal ja kuidas Tervisekassa tasu maksmise kohutuse üle võtab

- Kuni 31.12.2023 kehtiv raamleping

<https://www.tervisekassa.ee/partnerile/raviasutusele/ravi-rahastamise-lepingud/ravi-rahastamise-lepingute-tuupingimused>

The screenshot shows the Tervisekassa website interface. At the top, there are navigation tabs for 'TUGEV', 'TAVALINE', 'JUURDEPÄASETAVUS', and 'PRIVAATSUS'. The 'Partnerile' tab is selected. Below the navigation, there is a grid of service categories including 'Tutvustus', 'Hankepartnerid', 'Tervisholuteenuste nõudluse hindamine', 'Ravi rahastamise lepingute tüüptingimused', 'Üldarstlabi rahastamise lepingud', 'Koolitervisholuteenuste rahastamise lepingud', 'Alkohoolitarvitamise häire ravi leping', 'Emakakaelavähi sõeluuringu ennetuse leping', 'Kiirabi rahastamise leping', 'Laste hambaravi leping', 'Nõuandetelefoni rahastamise leping', 'Tubakast loobumise nõustamise leping', 'Õendusteenus üldhooldekodus', and 'Tervisholuspetsialistid'.

Avaleht > Partnerile > Raviasutusele > Ravi rahastamise lepingud

## Ravi rahastamise lepingute tüüptingimused

### Kehtivad ravi rahastamise lepingu lisad

- [Lisa 1](#). Ravi rahastamise lepingu üldtingimused (alates 01.07.2022)
- [Lisa 2](#). Ravi rahastamise lepingu lisatingimused eriarstiabis, hambaravis, ennetuses ja õendusabis (alates 01.07.2023)
- [Lisa 2a](#). Endoproteesi raviteekond (kehtiv tagasiulatuvalt alates 01.04.2023)
- [Lisa 7](#). Kokkuleppehindade rakendamine, teenuse osutamise kohad ja ajad (alates 01.07.2022)
- [Lisa 8](#). Haiguse ennetuse projektid (alates 01.07.2023)
- [Lisa 19](#). SA Hiiumaa Haigla sõlmitava ravi rahastamise leping (alates 01.07.2022)
- [Lisa 20](#). Ravikindlustusega hõlmamata isikutele osutatavad teenused (alates 01.07.2023)

### Rahalised lisad

- [Lisa 3](#). Ambulatoorne ja statsionaarne eriarstiabi (alates 01.07.2022)
- [Lisa 3c](#). Alltöövõtu kasutamine
- [Lisa 4](#). Haiguste ennetamine (alates 01.01.2023)
- [Lisa 5](#). Hambaravi (alates 01.01.2023)
- [Lisa 6](#). Iseseisva õendusabi rahaline lisa

### Juhendid

- [DRG süsteemi toimimise reeglid](#)
- [Hospiitsi suunamise kriteeriumid](#)
- [Hospiitsravi patsiendi võimekuse skaala](#)
- [Raviarvete lahendused ja juhendid](#)
- [Rinnavähi polügeense riskiskoori hindamine ja ennetuse mammograafilise uuringu](#) (uuendatud 01.02.2022)
- [Ülikalli ravijuhu maksumus](#) (alates 01.04.2022)
- [IT üldkulu komponent](#) (avaldatud 01.07.2022)

! Ambulatoorse psühhiaatria partnerite aruanded leitavad allpool!

# Ravi rahastamise leping

## Lisa 1. Üldtingimused 1. \*Üldsätted

- Tervisekassa võtab arsti saatekirja alusel ning [RaKS § 70 lõikes 3](#) nimetatud juhtudel saatekirjata **kindlustatud isikult** üle kohustuse maksta tasu teenuse eest, kui isikul on ravi alustamise päeval (s.o raviarve alguse kuupäeval) kehtiv kindlustuskaitse ja teenused on:
  - kantud [TTL-i](#) ja
  - osutatud meditsiinilistel näidustustel ning vajadusel ja
  - osutatud Lepingus kokku lepitud tingimustel ja ulatuses.

# Ravi rahastamise leping

## Lisa 1. Üldtingimused 1. \*Kättesaadavuse tagamise kohustused

- tagama Lepingus kokkulepitud tingimustel kogu Lepingu kehtivuse ajal kokkulepitud teenuste kättesaadavuse;
- kehtestama plaanilise ravi järjekorra pidamise reeglid;
- võimaldama kindlustatud isikul, Lepingu rahalistes lisades kokku lepitud teenuste miinimummahu ammendumiseni, registreerida end ravijärjekorda 4 kalendrikuud ette;
- tagama, et tasuliste teenuste osutamine ei halvenda ravijärjekorras olevate kindlustatud isikute teenuse saamise võimalusi;

## Ravijärjekorda registreerimine

Psühholoogil		Logopeedid		Füsioterapeudid	
APP004	psühholoogi vastuvõtt	ALP007	kliinilise logopeedi vastuvõtt (vene keel)	ATF002	füsioterapeudi vastuvõtt
APP005	laste psühholoogi vastuvõtt	ALP008	laste kliinilise logopeedi vastuvõtt (riskivastsündinud)	ATF003	laste füsioterapeudi vastuvõtt
APP010	psühholoogi vastuvõtt (kriisinõustamine rasedatele)	ALP006	kliinilise logopeedi vastuvõtt (eesti keel)		
APP014	kliinilise psühholoogi vastuvõtt	ALP005	laste logopeedi vastuvõtt (vene keel)		
APP023	laste ja noorukite kliinilise psühholoogi vastuvõtt (kriisinõustamine rasedatele)	ALP001	logopeedi vastuvõtt (eesti keel)		
APP015	laste ja noorukite kliinilise psühholoogi vastuvõtt	ALP002	logopeedi vastuvõtt (vene keel)		
		ALP003	laste logopeedi vastuvõtt (riskivastsündinud)		
		ALP004	laste logopeedi vastuvõtt (eesti keel)		
		ALP010	laste kliinilise logopeedi vastuvõtt (vene keel)		
		ALP009	laste kliinilise logopeedi vastuvõtt (eesti keel)		

**Kehtiv ÜDR teenuste loend**

**\*See on ülevaatamisel**

# Ravi rahastamise leping

## Lisa 1. Üldtingimused 1. \*Kättesaadavuse tagamise kohustused

- panema tegevuskohas nähtavale kohale ja kodulehele:
  - Lepingu olemasolu Tervisekassaga;
  - visiiditasu määrad ja nende rakendamise tingimused;
  - plaanilise ravijärjekorra pidamise reeglid;
  - tasuliste teenuste osutamise tingimused ja hinnakirja;
  - kaebuste lahendamise korra;
  - Tervisekassa ja Terviseameti kontaktandmed (pöördumiseks ettepaneku või kaebusega);

# Ravi rahastamise leping

## Lisa 1. Üldtingimused 2. \*Mahu tingimused

- Lepingu rahalistes lisades jaotusega I poolaasta ja kalendriaasta lepitakse kokku:
  - Tervisekassa poolt ülevõetavate kohustuste kogusumma jaotusega I poolaasta kuni 55% ja II poolaasta vähemalt 45% ja
  - selle summa piires TTO poolt kindlustatud isikutele osutatavate teenuste miinimummaht ning
  - lepingu erialad (\*s.o iseseisev füsioteraapia, logopeedia ja/või psühholoogia) ning
  - teenuse osutamise kohad.

# Ravi rahastamise leping

## Lisa 1. Üldtingimused 2. \*Mahu tingimused

- TTO võib taotleda rahalise lisa muutmist I poolaasta osas hiljemalt 20. mail ja kalendriaasta osas hiljemalt 20. novembril:
  - eriala poolaastate vahelist teenuste miinimummahu ümber jagunemist;
  - teenuste miinimummahu muutmiseks ja ülevõetavate rahaliste kohustuste summa suurendamiseks tuleb esitada põhjendus.

# Ravi rahastamise leping

## Lisa 1. Üldtingimused \*Tasutav hind

- Lepingu rahalise lisa täitmist jälgitakse kalendriaasta jooksul I poolaasta ja kalendriaasta kaupa.
  - I poolaastal kasutamata lepingu mahtu on TTO-I õigus täita II poolaastal.
  - II poolaastal jälgitakse lepingu mahtu kalendriaasta osas kokku.



NB! Ületöö koefitsient on 0,7

# Ravi rahastamise leping

## Lisa 1. Üldtingimused \*Tasutav hind

- rahaliste kohustuste summa ületamisel ehk ületöö eest tasub Tervisekassa 2 korda kalendriaastas järgmiselt:
  - vastavalt tasu maksmise kohustuse ülevõtmise korra §-s 2 sätestatule rakendatakse täiendavalt Lepingus kokkulepitud koefitsienti.
  - I poolaastal lõpetatud raviarved esitab TTO hiljemalt 10. juulil.
  - II poolaastal lõpetatud raviarved esitab TTO hiljemalt 10. jaanuaril.

## Näide kiirabi raviarve esitamise juhendist

# Ravi rahastamise leping

## Lisa 1. Üldtingimused \*Tasumise korraldus

- TTO järgib Tervisekassale raviarve edastamisel Tervisekassa kodulehel avaldatud elektroonilise andmevahetuse juhendeid.
- NB! Lisame ka detsembriks THS raviarve esitamise juhendi.

### 1.1.3 Raviarve koostamine

Teekond: Raviteenuse arved → Uue arve esitamine

Raviarve saatmine

Kas tegemist on testiga	<input type="checkbox"/>	Sisesta raviarvutuse arve number
Raviarve Nr	556655	Alati - RTA kindlustatud
Rahastamise allikas	RTA kindlustatud <input checked="" type="checkbox"/>	Alati - ambulatoorne
Teenuse tüüp	Ambulatoorne v.a päevaravi	Alati - ambulatoorne
Lepingupartner		Jäävad tühjaks
Saabus haiglast		Jäävad tühjaks
Liikus haiglasse		Jäävad tühjaks
Lepingu eriala	78100001	Vt juhendi lõpust erialade nimekiri
Koht	784	Lepingus märgitud asukoha kood
Alguse kuupäev	01.04.2023	Algus kuupäev alati kuu esimene kuupäev; Lõpu kuupäev alati kuu viimane kuupäev
Lõpu kuupäev	30.04.2023	Algus kuupäev alati kuu esimene kuupäev; Lõpu kuupäev alati kuu viimane kuupäev
Ületöö	<input type="checkbox"/>	Alati - kiirabiga
Saatumise liik	Kiirabiga	Alati - väljakirjutatud
Lõpetamise põhjus	Väljakirjutatud	Alati - väljakirjutatud
Arst	Arsti kood: D00001 Arsti eriala: E130 Suunanud arsti kood:	Sisesta kiirabiarsti või -õe tervishoiutöötaja kood
Esmase RTA ID		Alati - E130 (erakorraline meditsiin)
Vältimatu abi	<input type="checkbox"/>	Jäävad tühjaks
Saatikirja Nr		Jäävad tühjaks
TVL Nr		Jäävad tühjaks

# Näide kiirabi raviarve esitamise juhendist

**Patsient**

Isikukood

Eesnimi

Perenimi

Sünniaeg

Sugu

Patsiendi elukoha riik

**Raviarve diagnoos**

Diagnoosi tüüp: Põhidiagnoos  
Diagnoos: Z76.9  
Raskusaste:

**Raviarve teenus**

Teenuse kood	Osutamise kp	Osutamise aeg	Kogus	EMO	Koef.	Hambaravi
11205	01.04.2023	<input type="text"/>	15.00	<input type="checkbox"/>	2.00	Valem alates <input type="text"/> Valem kuni <input type="text"/> DMF kood <input type="text"/>
11207	15.03.2023	<input type="text"/>	44.00	<input type="checkbox"/>	1.00	Valem alates <input type="text"/> Valem kuni <input type="text"/> DMF kood <input type="text"/>

*Põhibrigaadid alati – kuu esimene kuupäev*

*Lisabrigaadid esimene rakendumise kuupäev*

Brigaadide arv, muudel juhtudel koef =1

Jäävad tühjaks

Jäävad tühjaks

Esita päring Uuesti Tagasi algusesse

# Ravi rahastamise leping

## Lisa 1. Üldtingimused \*Tasumise korraldus

- Raviarvetele rakendatakse nõuetele vastavuse kontrolli. Juhul kui arve ei vasta nõuetele, raviarvet Tervisekassa süsteemi vastu ei võeta ja TTO saab veateate.
- TTO edastab raviarved Tervisekassa infosüsteemi jooksvalt, kuid mitte hiljem kui ravijuhu lõpetamise kuule järgneva kuu 7. tööpäeval;
- Tervisekassa tasub TTO-le kokkulepitud regulaarsusega koostatud koondarve alusel;
- Raviarvete numereerimise korra kehtestab TTO. Raviarve numbri kombinatsiooni unikaalsus peab olema tagatud vähemalt 3 kalendriaasta jooksul;

# Ravi rahastamise leping

## Lisa 1. Üldtingimused \* ravikindlustusraha efektiivseks ja otstarbekaks kasutamiseks

- Tervisekassal on õigus kontrollida osutatud teenuste õigsust ja põhjendatust TTO poolt Lepingu sõlmimise aastale eelneval 3 kalendriaastal ning alates Lepingu sõlmimisest:
  - osutatud teenuste osas;
  - väljaantud töövõimetuslehtede osas;
  - meditsiiniseadme kaartide osas;
  - soodusravimi retseptide osas.
- Tervisekassa rakendab täiendavalt ravikindlustushüvitise kasutamise õigsuse ja põhjendatuse kontrollimiseks standardpäringuid ja sihtvalikuid;

# Ravi rahastamise leping

## Lisa 1. Üldtingimused \* vastutus Lepingu rikkumise korral

- Tervisekassa keeldub tasumast/ nõuab tagasi kahju, kui teenus oli:
  - tegelikult osutamata;
  - osutatud meditsiinilise näidustuseeta ning vajaduseeta;
  - osutatud, kuigi osutamises ei ole Lepingus kokku lepitud;
  - osutatud tervishoiutöötajate riiklikus registris registreerimata töötaja poolt;
  - osutatud õigusaktides või Lepingus sätestatud nõudeid rikkudes.

# Ravi rahastamise leping

## Lisa 1. Üldtingimused \* vastutus Lepingu rikkumise korral

- Tervisekassa keeldub tasumast/ nõuab TTO-lt kahju tagasi, kui:
  - TTO ei esita Tervisekassa nõudmisel teenuse osutamise kohta teenuse osutamist tõendavaid dokumente või ei ole vormistanud neid nõuetekohaselt.

# Ravi rahastamise leping

## Lisa 1. Üldtingimused \* vastutus Lepingu rikkumise korral

- Leppetrahv kuni 5% rikkumise tuvastamise kalendriaastaks kokkulepitud rahaliste kohustuste kogusummast, kuid mitte rohkem kui 50 000 eurot:
  - plaanilise ravi ravijärjekorra pidamise korra rikkumisel;
  - TTO poolt kokkulepitud teenuste osutamata jätmisel, kui osutamata jätmine ei ole vabandatav;
  - TTO poolt osutatud teenuse dokumenteerimise mittevastavusel õigusaktides sätestatud nõuetele või dokumenteerimise alusel ei ole võimalik hinnata teostatud tegevusi ning ravi



# Ravi rahastamise leping

## Lisa 1. Üldtingimused \* vastutus Lepingu rikkumise korral

- Leppetrahv kuni 10% rikkumise tuvastamise kalendriaastaks kokkulepitud rahaliste kohustuste kogusummast, kuid mitte rohkem kui 500 000 eurot:
  - õigusaktide või Lepingus kokkulepitud tingimuste korduva rikkumise korral;
  - kui rikkumisega tekitati kindlustatud isikule või Tervisekassale olulist kahju;
  - teenuse osutamise kohta Tervisekassale teadvalt valeandmete esitamise eest



# Ravi rahastamise leping

## Lisatingimused. Lisa 2e

**Lisa 2e sõlmitakse iseseiva logopeedia, füsioteraapia ja psühholoogia teenuse osutajatega**



### 1. Täiendavad tingimused

---

- 1.1. TTO-I on õigus küsida patsiendilt visiiditasu RaKS § 70 tingimustel § 72 sätestatud piirmäära ulatuses.
- 1.2. TTO-I ei ole lubatud patsiendilt küsida täiendavalt omaosalust.
  - 1.2.1. Juhul kui patsiendile osutatakse tasulist teenust peab patsiendile selgitama enne tasulise teenuse osutamist tasuliste teenuste rakendumise korda ja maksumust.
- 1.3. Iseseisvalt füsioteraapia, logopeedia ja psühholoogia teenuse osutaja peab omama vastava eriala kõrgkooli lõputunnistust.



### 2. Ravijuhu mõisted raviarve esitamiseks

---

- 2.1. TTO lähtub raviarvete esitamisel Lepingu rahalise lisa täitmiseks järgmistest tingimustest ja ravijuhu mõistetest:
  - 2.1.1. **Iseseisev füsioteraapia ravijuht** on ambulatoorne raviarve, millel kajastuvad ühele kindlustatud isikule ühe kalendrikuu jooksul osutatud teenused.
    - 2.1.1.1. Teenuse osutamisel lähtub TTO **Tervisekassa kodulehelt** leitavast juhendist.

# Ravi rahastamise leping

## Lisatingimused. Lisa 2e

- TTO-I on õigus küsida patsiendilt visiiditasu RaKS § 70 tingimustel § 72 sätestatud piirmäära ulatuses.
- TTO-I ei ole lubatud patsiendilt küsida täiendavalt omaosalust.
  - Tasuliste teenuste rakendumise kord ja maksumus peab olema patsiendile selgitatud enne teenuse osutamist.

# Infoks

## Ootus partneri ees

- Tasuliste teenuste (nt kinesioteepimine/massaaž, kõneravi- hääliku vaeghääldus, coaching/ mentorlus/ karjäärinõustamine jms), mis ei ole teenused TTL-s, hinna kujundab teenusepakkuja.
  - Tasuliste teenuste hinnakiri ja rakendamise kord peab asuma patsiendile nähtavas kohas (nii teenuse osutamise kohas kui ka kodulehel).
  - Oluline, et patsient saab aru enne teenuse saamist, millal lõppeb Tervisekassa rahastatav teenus ja millal algab tasuline.

# Ravi rahastamise leping

## Lisatingimused. Lisa 2e

- Iseseisvalt füsioteraapia, logopeedia ja psühholoogia teenuse osutaja peab omama vastava eriala kõrgkooli lõputunnistust.
- iseseisev füsioteraapia/ logopeedia/ psühholoogia ravijuht on ambulatoorne raviarve, millel kajastuvad ühele kindlustatud isikule ühe kalendrikuu jooksul osutatud teenused.
- Teenuse osutamisel lähtub TTO Tervisekassa kodulehelt leitavast juhendist.

NB! Koostamisel on teenuse osutamist toetavad juhendid:

1. millest teenuse osutamisel lähtuda ja
2. raviarve esitamise

# Ravi rahastamise leping

## Lisatingimused. Lisa 2e

- Sätestame iseseisvalt füsioteraapia, logopeedia ja psühholoogia teenuse raames osutatavad TTL teenused.

**NB!**

Teenuse osutamisel peab lähtuma kehtiva TTL-i rakendustingimustest.

# Iseiseisev füsioteraapia

TERVISEKASSA 



Teenuse nimetus	Kood
Füsioteraapia individuaalne (kestus 30 min)	7050
Kaugfüsioteraapia video teel, individuaalne (kestus 30 min)	7065
Füsioteraapia grupis (kestus 30 min)	7052
Kaugfüsioteraapia video teel, grupis (kestus 30 min)	7067
Füsioteraapia basseinis, individuaalne (kestus 30 min)	7056
Füsioteraapia basseinis, grupis (kestus 30 min)	7057
Füsioteraapia igapäevases keskkonnas	7060

# Iseisev logopeedia

TERVISEKASSA 

Teenuse nimetus	Kood
Logopeedi vastuvõtt	7628
Logopeedi videovastuvõtt	7629
Logopeediline uuring	7621

# Iseiseisev psühholoogia

TERVISEKASSA 

Teenuse nimetus	Kood
Psühhoteraapia seanss ühele haigele	7601
Kaugpsühhoteraapia seanss ühele haigele	7630
Kaugpsühhoteraapia seanss ühele haigele video teel	7634
Psühhoteraapia seanss ühele haigele grupis (grupis kaks kuni kaheksa haiget)	7602
Kaugpsühhoteraapia seanss ühele haigele grupis (grupis kaks kuni kaheksa haiget)	7631
Kaugpsühhoteraapia seanss ühele haigele grupis (grupis kaks kuni kaheksa haiget) video teel	7635
Psühhoteraapia seanss perele	7603
Kaugpsühhoteraapia seanss perele	7632
Kaugpsühhoteraapia seanss perele video teel	7636
Kliinilise psühholoogi vastuvõtt eriarsti suunamisel	7607
Kliinilise psühholoogi kaugvastuvõtt eriarsti suunamisel	7633
Kliinilise psühholoogi videovastuvõtt eriarsti suunamisel	7637

# Ravi rahastamise leping

## Lisatingimused. Lisa 2e

- TTO-I on lubatud rakendada Lepingu rahalises lisas kokkulepitud erialade rahaliste kohustuste summa kõikumist kuni 10% eriala rahaliste kohustuste summast, kuid mitte üle kokkulepitud rahaliste kohustuste kogusumma.



---

### 3. Lepingu jälgimine

3.1. TTO-I on lubatud Tervisekassaga kooskõlastamata rakendada Lepingu rahalises lisas kokkulepitud erialade rahaliste kohustuste summa kõikumist kuni 10% eriala rahaliste kohustuste summast, kuid mitte üle kokkulepitud rahaliste kohustuste kogusumma.

# Teenusemahu kujunemine

TERVISEKASSA 

# Teenusemahu kujunemine

## Kuidas?

- Ühe täiskoormusel Tervisekassa Lepingu raames töötava THSi kohta antakse RJ ühe kalendrikuu kohta järgnevalt:
  - iseseisev füsioteraapia 73 RJ;
  - iseseisev psühholoogia 48 RJ;
  - iseseisev logopeedia ravi 31 RJ.
- RJ arvestamise aluseks on teenuste ressursside struktuur (TTL-is teenuse arvestatud kestvus) ja senisest teenuste rakendamisest esmatasandil\*

**Esmased RJ Lepingusse on kinnitatud „Sõlmimise korraga“**



# Teenusemahu kujunemine

## Kuidas?

- Ravijuhu keskmine maksumus (RJKM) ehk raviarve maksumus kujuneb 2022.a esmatasandil teraapiafondis kasutatud teenuste pealt arvestades raviarve esitamise loogikat RRL raames.
  - Alates 01.01.2024 muutub TTL-is teenuste hind.
    - Lõplik RJKM selgub siis kui Vabariigi Valitsus on TTL-i vastu võtnud.

# Teenusemahu kujunemine 1,0 koormuse kohta

Eeldatav Lepingu kujunemine võib muutuda tulenevalt TTL muudatustest\*

	RJ kuus	RJKM	Summa kuus*	Summa aastas
<b>Iseseisev füsioteraapia</b>	73	68,72	5 016	60 196
<b>Iseseisev psühholoogia</b>	48	113,40	5 443	65 316
<b>Iseseisev logopeedia</b>	31	141,15	4 376	52 506

# Esialgne ravi rahastamise leping

Lisa nr: 3e

Lepingu nr:	/Lepingu nr/ <b>2024-RRL-00001</b>
Lepingu pooled:	/Tervishoiuteenuse osutaja ärinimi/ <b>Signe OÜ</b>
	Tervisekassa
Periood:	<b>01.01.2024- 31.12.2024</b>
Koostamise kuupäev:	/Koostamise kuupäev/ <b>15.12.2023</b>

## NÄIDE\*

Singe OÜ-s töötab:

Pärnus:

0,5 koormusega FT

Tallinnas

3,0 koormusega FT

2,5 koormusega PS

Tartus:

1,0 koormusega FT

2,5 koormusega Logop.

**Leping jaguneb 50% I pa ja 50% II pa**

	Teenuse osutamise koht		I poolaasta				Aasta			
	EHAK kood	Osutamise koht	Isikud*	RJ	Summa	RJKM	Isikud*	RJ	Summa	RJKM
Tervishoiuteenuse liik				tk	EUR	EUR		tk	EUR	EUR
<b>Kogusumma</b>			<b>876</b>	<b>1752</b>	<b>120 392</b>		<b>1 752</b>	<b>3 504</b>	<b>240 784</b>	
Iseseisev füsioteraapia	624	Pärnu linn	109	219	15 049	68,72	218	438	30 098	68,72
	784	Tallinn	657	1 314	90 294	68,72	1 314	2628	180 588	68,72
	793	Tartu	219	438	30 098	68,72	438	876	60 196	68,72
Iseseisev logopeedia	793	Tartu	232	465	65 632,5	141,15	465	930	131 265	141,15
Iseseisev psühholoogia	784	Tallinn	360	720	81 645	113,40	720	1 440	163 290	113,40

# Lepingu jälgimine

TERVISEKASSA 

# Lepingu jälgimine

## Kuidas?

- Tervisekassa Lepinguline info on kõigile meie RRL partneritele nähtav ja kasutatav
- Detailne Lepingu jälgimise töölaua tutvustus uutele partneritele detsember/ jaanuar

Sisesta kasutajanimi ja vajuta Enter ->

Search



Vale kasutaja

Sisesta parool ja vajuta Enter ->

Search



# Lepingu jälgimine

Kuidas?

KOONDVAADE

MAAKOND DETAILSEM

ASUTUSTE VÕRDLUS

ASUTUSE VAADE

VÄLTIMATU ABI

ESMANE/KORDUV VV

INIMESTE VAADE

TEENUSED

Kustuta filtrid

AASTA

Eelarve periood

Täitmise kuu valik

HVA/Valik, RA liik

Lepingu liik, Ravitüüp

Raviasutus

Põhiala, Alameriala

Maakond

2021

Aasta

I pa

1

12

Kõik

Kõik

Kõik

Kõik

Kõik

2022

2023

Ületöö

Ilma ületööta

Ületöö

Rahastamise allikas

OR

RA

Koduõendus detailsem

Andmed graafiku kujul

HVA/VALIK	RJ kasutus	RJ plaan	RJ%	Summa kasutus	Summa plaan	Summa%	RJKM kasutus	RJKM plaan
<input type="checkbox"/> HVA	2 051 104	2 564 790	80%	836 116 683	1 099 359 822	76%	408	429
<input type="checkbox"/> Hankepartnerid	860 674	1 062 755	81%	166 969 672	216 368 476	77%	194	204
<b>KOKKU</b>	<b>2 911 778</b>	<b>3 627 545</b>	<b>80%</b>	<b>1 003 086 355</b>	<b>1 315 728 298</b>	<b>76%</b>	<b>344</b>	<b>363</b>

# Lepingu jälgimine

## Kuidas?

KOONDVAADE   MAAKOND DETAILSEM   ASUTUSTE VÕRDLUK   ASUTUSE VAADE   VÄLTIMATU ABI   ESMANE/KORDUV VV   INIMESTE VAADE   TEENUSED   Kustuta filtrid

AASTA   Eelarve periood   Täitmise kuu valik   HVA/Valik, RA liik   Lepingu liik, Ravitüüp   Raviasutus   Põhiala, Alameriala   Maakond

2021    2022    2023

Ületöö   Rahastamise allikas

Ilma ületööta    RA

Ületöö    OR

Koduõendus detailsem   Andm...

HVA/VALIK	RJ kasutus	RJ plaan	RJ%	Summa kasutus	Summa plaan	Summa%	RJKM kasutus	RJKM plaan
[-] HVA	18 387	26 814	69%	1 033 319	1 484 074	70%	56	55
[-] Ida-Tallinna Keskhaigla AS	4 221	5 848	72%	253 277	354 886	71%	60	61
[-] Haiguste ennetus	4 221	5 848	72%	253 277	354 886	71%	60	61
[-] Lääne-Tallinna Keskhaigla AS	3 344	5 364	62%	161 680	241 229	67%	48	45
[-] TÜ Kliinikum SA	2 716	3 599	75%	140 674	192 914	73%	52	54
[-] Pärnu Haigla SA	1 697	2 334	73%	92 911	121 817	76%	55	52
[-] Põhja-Eesti Regionaalhaigla SA	654	1 711	38%	32 368	82 976	39%	49	48
[-] SA Ida-Viru Keskhaigla	1 091	1 103	99%	73 544	75 477	97%	67	68

Otsi

- Vali kõik
- Harju
- Ida-Viru
- Järva
- Jõgeva
- Lääne
- Lääne-Viru
- Pärnu
- Põhja-

# Lepingu jälgimine

## Kuidas?

- Partner peab enda Lepingut jälgima ja planeerima enda töö selliselt, et:
  - Tagab teenuse osutamise Lepingus kokkulepitud tingimustel kogu Lepingu kehtivuse aja.
- Kui partner vajab, siis Lepingus on paindlikkust



# Lepingu jälgimine/ paindlikkus

## Näide

- Erialade rahaliste kohustuste summa kõikumine kuni 10%, kuid mitte üle kokkulepitud rahaliste kohustuste kogusumma.

	Teenuse osutamise koht		I poolaasta				Aasta			
	EHAK kood	Osutamise koht	Isikud*	RJ	Summa	RJKM	Isikud*	RJ	Summa	RJKM
Tervishoiuteenuse liik				tk	EUR	EUR		tk	EUR	EUR
<b>Kogusumma</b>			<b>876</b>	<b>1752</b>	<b>120 392</b>		<b>1 752</b>	<b>3 504</b>	<b>240 784</b>	
Iseseisev füsioteraapia	624	Pärnu linn	109	219	15 049	68,72	218	438	30 098	68,72
	784	Tallinn	657	1 314	90 294	68,72	1 314	2628	180 588	68,72
	793	Tartu	219	438	30 098	68,72	438	876	60 196	68,72
Iseseisev logopeedia	793	Tartu	232	465	65 632,5	141,15	465	930	131 265	141,15
Iseseisev psühholoogia	784	Tallinn	360	720	81 645	113,40	720	1 440	163 290	113,40

# Lepingu jälgimine/ paindlikkus

## Kuidas?

- Lepingus on paindlikkust:
  - Lepingute jälgitakse poolaastate kaupa (I pa ja kalendriaasta)
  - Vajadusel esita taotlus 20.mai & 20.nov:
    - Poolaastate vaheline teenusemahtude ümberjaotamiseks
      - I pa kuni 55% ja II pa vähemalt 45%
    - Lepingumahu tõstmiseks
  - Vajadusel saab teha ületööd 0,7 koefitsiendiga
    - Ületöö on mõeldud ennekõike üksikjuhtude katteks.

# Arvete edastamine

TERVISEKASSA 

# Arvete edastamine

## Kuidas?

- Arveid esitab Tervisekassale lepingupartner üle X-tee, kasutades asutuse infosüsteemi (nt Perearst2, Watson, Liisa jne) või üle veebiteenuse: <https://misp2.digilugu.ee/>
- Kasutamiseks peab teenus olema Tervisekassa poolt avatud.
  - Tervisekassa X-tee teenuste avamiseks tuleb esitada taotlus läbi [X-tee iseteeninduskeskkonna](#).
- Tutvu infoga raviarvete saatmisest <https://www.tervisekassa.ee/partnerile/it-juhendid#tab-raviarvete-saatmine>

# Arvete edastamine

## Kuidas?

- Detsember/jaanuar töötuba Lepingupartneritele raviarve esitamisest

# Protsess

## Start 01.10.2023

Uute Terviseameti  
tegevuslubade väljastamine  
Tegevusloale THS kandmine  
TISi osutatud raviteenuse  
dokumenteerimine

## Üleminekuperiood

Perearsti Teraapiafond toimib  
samadel alustel kuni 30.06.2024  
Alates 01.01.2024 hakkab  
paralleelselt kehtima uus RRL  
raames THS teenuse osutamine

## Parendusfaas

01.01.2024- ...  
\*teenusepaketi laiendamine  
\*laiendamine suunamine  
eriarstiabisse

THS = tervishoiuspetsialist ehk füsioterapeut, kliiniline psühholoog ja logopeed  
TIS = tervise infosüsteem  
RRL = ravi rahastamise leping

# Parendusfaas

TERVISEKASSA 

# Parendusfaas 01.01.2024- ...

## Mis on planeeritud?

- Teenusepaketi laiendamine
  - Psühholoog nõustaja teenuste lisamine iseseiva psühholoogi erialale
  - Ettepanek Valitsusele pikendada TTL § 83. lõige (3) rakendustingimust  
→ Kuni 31. detsembrini 2025. a võiks kliinilise psühholoogi teenuseid osutada ka psühholoog, kes on viimase kaheksa aasta jooksul töötanud eriarstiabis psühholoogina vähemalt viis aastat keskmise koormusega vähemalt 0,5.
  - Tegevusteraapia teenuste lisamine iseseisva füsioteraapia erialale
- Suunamise laiendamine eriarstiabisse



# Teie küsimused & vastused

Vastame koos

# Q&A

## Mida olete küsinud?

Küsimus:

Praegu lisaks perearsti TF saatekirjale saadetakse ka ortodondi poolt saatekirjaga müofunktsionaalsesse teraapiasse. Kas edaspidi, kui ortodont saadab müofunktsionaalsesse teraapiasse, kas siis terapeut saadab arve TK-le või ikkagi ortodondile?

Vastus:

Kui ortodont suunab müofunktsionaalsesse teraapiasse, siis edastab arve Tervisekassale ortodontia lepingupartner.

Iseseivale THS teenusele suunab perearst.

# Q&A

## Mida olete küsinud?

Küsimus:

Logopeedide teenused on kaetud koodidega 7628, 7629 ja 7621.

Kas 7624 ja 7625 ei kuulu esmatasandi teenuste alla? Mis on põhjendus?

Vastus:

Tänase üleminekuperioodi raames alustame sama teenuste paketiga, mis on ka täna perearsti teraapiafondi raames kasutusel olnud.

Logopeedilised uuringud (7624 ja 7625) on täna kasutusel eriarstiabis ning perearsti teenuste pakettis ei sisaldunud. Me oleme planeerinud enda järgmise aasta tööplaani rakenduvat süsteemi parendada, kuid uute teenuste lisamisel paketti peame arvestama eelarve võimalustega.

# Q&A

## Mida olete küsinud?

Küsimus:

Kas olen ikka õigesti aru saanud, et tänane PA fond jääb kehtima? Kas on teada, kui pikaks ajaks?

Vastus:

Tänane PA teraapiafond jääb kehtima paralleelselt kuni 30.06.2024.

Uuele süsteemile üleminek alles algab.

# Q&A

## Mida olete küsinud?

Küsimus:

Kas saatekirjadel on tehtud mingi erisus, et teostajad saavad aru, mis neile sisse tuleb? Mingi tunnus, mäрге, teenus erinev saatekirja vormil, saatekiri ise erinev vorm, et PA suunas nüüd uue FT lepingulise teenuse peale või et see PA suunas enda fondist?

Vastus:

Saatekirja erinevust ei tule, PA kasutab ambulatoorset saatekirja, kuhu ta märgib peale enda poolt oodatud teenuse osutamise kordade viisi ja arvu. Erinevus tuleneb sellest, kuhu patsient teenust saama läheb.

# Q&A

## Mida olete küsinud?

- a) Kui tegu on meie Lepingupartneriga (kellega on sõlmitud uus rahaline lisa 3e), siis on perearsti poolt saatekirjale kantud teenuse kordade arv ja viis soovitus, millest meie partner lähtuma ei pea. Raviarve esitab meie Lepingupartner meile ise, samuti dokumenteerib enda ravitegevuse TISi. Patsiendi ravikäsitlus tasutakse Tervisekassa ja teenuseosutaja vahelisest Lepingust mahust.
- b) Kui patsient valib teenuse saamiseks mitte meie Lepingupartneri, siis tuleb teenuse osutajal lähtuda perearsti poolt saatekirjal märgitud teenuse osutamise kordade viisist ja arvust. Teenuse osutaja arveldab ja edastab dokumentatsiooni perearstiga, perearsti teen sissekande TISi ja tasub teenuse osutajale Teraapiafondist ning esitab ise raviarve Tervisekassale. Selline süsteem jääb paralleelselt toimima kuni 30.06.2024.

# Q&A

## Mida olete küsinud?

Küsimus:

Mis saab olema lepingu konto (7.....)?

Vastus:

Arendajale esitatud tellimus lepingu erialade loomiseks (pole veel kinnitatud\*):

- 71900201 iseseisev füsioteraapia
- 71900202 iseseisev psühholoogia
- 71900203 iseseisev logopeedia

Hierarhias tulevad nad raviteenuste alla eraldi grupeeringuga tervishoiuspetsialistid.

# Q&A

## Mida olete küsinud?

Küsimus:

RJKM– meie tänane kogemus ütleb, et ühe saatekirjaga osutame keskmiselt 7x 7050 teenust ehk summas 138,25 ravijuhtumi kohta. Siinjuures tunneme, et sageli saatekirjal olevatest kordadest ei jätku.

Vastus:

Uue Lepingu raames esitatakse raviarve Tervisekassale igakuiselt. Seega tähistab RJKM keskmiselt 1 kalendrikuus patsiendile osutatavaid teenuseid, mitte ei ole kogum terveist haigusjuhust.

RRL raames otsustab THS sekkumise viisi ja teenusekordade arvu.



# Q&A

## Mida olete küsinud?

Küsimus:

Koodi 7060 (Füsioteraapia igapäevases keskkonnas) kasutamisel tõuseb ravijuhtumi maksumus väga kiiresti oluliselt suuremaks. Täna on Tartus üsna sage praktika, kus perearstid annavad saatekirja 7060, 10 korda, mis tundub enamasti ka õigustatud.

Vastus:

RJKM on keskmine patsiendi raviarve maksumus kalendrikuus. Alati on raviarveid mis on sellest kallimad ja on ka soodsamaid. RRL raames otsustab meie lepingupartneri ise sekkumise viisi ja sageduse jälgides Lepinguga kokkulepitud mahtu.

# Q&A

## Mida olete küsinud?

Küsimus:

Kas ma saan õigesti aru, et kõige olulisem number on rahaline summa poolaastas/aastas ja Tervisekassa otseselt ei ütle ette, mitu ravijuhtu sinna sisse peab mahtuma?

Vastus:

Lepingus kokku lepitud teenuste miinimummaht = ravijuhud (raviarved) ja inimesed, on indikatsioon, mis me eeldame, et meie partner kokkulepitud kogusummas ära teenindab.

Oluliseks muutub teenuste miinimummaht Lepingumahu suurendamisel, kui analüüsitakse RJKM.

# Q&A

## Mida olete küsinud?

Küsimus:

Kuidas toimub lepingute sõlmimine juba olemasolevate Tervisekassa lepingupartneritega ambulatoorse psühhiaatria erialal? Kas sõlmitakse lepingulisad või on see eraldiseisev leping? Millised muutused tulevad nendes raviasutustes, kus juba on kehtivad TK lepingud?

Vastus:

01.01.2024 hakkab kehtima uus RRL raamleping uute struktuuri ja lisadega.

Meie tänased lepingupartnerid, kes hakkavad osutama iseseivat THS teenust sõlmitakse Lepingu muudatus.

# Q&A

## Mida olete küsinud?

Küsimus:

Miks puuduvad iseseisva psühholoogilise teenuse osutamisel teenuste loetelust olulised ja vajalikud uuringud (7616, 7615)? Kas kliiniline psühholoog saab iseseisvalt ka uuringuid läbi viia?

Vastus:

Uuringud (7616, 7615) on täna kasutusel eriarstiabis ning perearsti teenuste pakettis ei sisaldunud. Täiendavalt on teenustele 7616, 7615 seatud TTL-is rakendustingimus:

(5) Tervisekassa võtab koodidega 7615 ja 7616 tähistatud tervishoiuteenuste eest tasu maksmise kohustuse üle juhul, kui teenust osutatakse psühhiaatri, neuroloogi, taastusarsti või alla 19-aastaste isikute puhul lastearsti suunamisel.

# Q&A

## Mida olete küsinud?

Küsimus:

Kuidas eristada teenuseid 7601 Psühhoteeraapia seanss ühele haigele TK psühhiaatria eriala lepingupartnerina ja 7601 iseseisva kliinilise psühholoogi teenusena?

# Q&A

## Mida olete küsinud?

Küsimus:

Kuidas eristada teenuseid 7601 Psühhoteeraapia seanss ühele haigele TK psühhiaatria eriala lepingupartnerina ja 7601 iseseisva kliinilise psühholoogi teenusena?

Vastus:

Teenuseid eristatakse:

1. Asutuses patsiendi saabumise viisi järgi.

Iseisvale psühholoogi teenusele saab ainult perearsti saatekirjaga.

2. Lepingu eriala järgi raviarve esitamisel

Eriala/ konto	Nimetus
71301101	Psühhiaatria
71900202*	iseseisev psühholoogia*

# Q&A

## Mida olete küsinud?

Küsimus:

Kas arveid esitatakse haigusjuhu (teraapia algusest lõpuni ühe arvena) põhiselt või igakuiselt?

Vastus:

Raviarve esitatakse igakuiselt.

# Q&A

## Mida olete küsinud?

Küsimus:

Kuidas arvestatakse juba olemasoleva psühhiaatrilise eriarstiabi tegevusloa alusel tegutseva kliiniku TT osutamiseks sõlmitava lepingu mahus kliiniliste psühholoogide poolt osutatavat teenuste maht uue süsteemi tingimustes? Näiteks: kliinikus töötab 2 psühhiaatrit ja 10 kliinilist psühholoogi. Kuidas toimub lepingu mahu arvutamine al 1.07.2024?

Vastus:

Taotluse esitamisel kinnitab meile TTO millise koormusega on valmis iseseivaks psühholoogia teenuse osutamiseks arvestades enda psühhiaatria Lepingu täitmist.



# Q&A

## Mida olete küsinud?

Küsimus:

Millal hakatakse uusi lepinguid sõlmima?

Vastus:

15. November 2023 on esimene taotluse esitamise tähtpäev → hindamise alustele vastavate TTO-dega sõlmitakse RRL algusega 01.01.2024.

# Q&A

## Mida olete küsinud?

Küsimus:

Kui praegu teraapiafondi kaudu teenust osutav kliiniline psühholoog ei sõlmi TK-ga lepingut, kas saab teraapiafondi teenust jätkata kuni üleminekuaja lõpuni, ehk 30. juunini?

Vastus:

Jah, tänane süsteem jätkub kuni 30.06.2024.

Järgmine taotluse esitamise tähtpäev on 15.aprill → Lepingu algusega 01.07.2024

# Q&A

Mida olete küsinud?

Küsimus:

Kuidas arvutatakse psühholoogi teenuste mahtu ühe täiskohaga töötava spetsialisti kohta?

## Q&A

### Mida olete küsinud?

Küsimus:

Kuidas arvutatakse psühholoogi teenuste mahtu ühe täiskohaga töötava spetsialisti kohta?

Vastus:

1,0 ehk täiskoormusega tööaeg on 40 h nädalas.

Ravijuhtude leidmiseks vaadeldi kehtivat TTL teenuste struktuuri ja perearsti teraapiafondi raames kasutatud teenuseid.

RJKM arvestamise aluseks on 2022.a esmatasandil teraapiafondis kasutatud teenused ning arvestades raviarve esitamise loogikat RRL raames.

	RJ kuus	RJKM	Summa kuus*	Summa aastas
Iseseisev füsioteraapia	73	68,72	5 016	60 196
Iseseisev psühholoogia	48	113,40	5 443	65 316
Iseseisev logopeedia	31	141,15	4 376	52 506

# Q&A

## Mida olete küsinud?

Küsimus:

Kui suur patsiendi omaosalus on lubatud?

Vastus:

Omaosaluse küsimine Tervisekassa tasutud teenuste eest on keelatud RaKS § 67. Lisatasu ja selle laiendamise keeld

(3) Tervisekassaga ravi rahastamise lepingu sõlminud tervishoiuteenuse osutaja ei tohi nõuda, et kindlustatud isik osaleks tervishoiuteenuste loetellu kantud tervishoiuteenuse eest tasumisel lisaks tervishoiuteenuste loetelus, ravimite loetelus ja meditsiiniseadmete loetelus märgitud omaosaluse maksmisele muul viisil, kui käesolevas jaos sätestatud alustel ja ulatuses.

## § 15. Voodipäeva arvestus haiglas

(1) Haigla voodipäevade maksimaalne arv, voodipäeva piirhinnad, ülevõetava tasu maksmise kohustuse piirmäär ja kindlustatud isiku omaosaluse määr on järgmised:

Tervishoiuteenuse nimetus	Kood	Voodipäevade maksimumarv	Ühe haige voodipäeva piirhind eurodes	Ülevõetava tasu maksmise kohustuse piirmäär (%)	Kindlustatud isiku omaosaluse määr (%)
Sisehaigused	2065	10	182,14	100	0
Kirurgia	2066	9	175,62	100	0
Akuutpsühhiaatria (tahtest olenematu ravi korral)	2058	–	351,30	100	0
Lastepsühhiaatria (alla 19-aastane isik)	2060	20	349,42	100	0
Sünnitusabi	2026	4	229,66	100	0
Neonatoloogia	2034	20	233,50	100	0
I astme intensiivravi	2070	5	260,08	100	0
II astme intensiivravi	2071	10	564,13	100	0
III astme intensiivravi	2072	25	1194,50	100	0
III A astme intensiivravi	2073	25	1413,68	100	0
Järeldravi	2047	60	72,20	100	0
Majutuse voodipäev	2067	–	27,17	100	0
Lapse hooldaja majutuse voodipäev	2069	–	44,92	100	0
Iseseisev statsionaarne õendusabi	2063	60	126,88	85	15
Statsionaarne hospiitsravi	2068	14	157,61	100	0

# Q&A

## Mida olete küsinud?

TTO-I on õigus küsida patsiendilt visiiditasu RaKS § 70 tingimustel

(5) Visiiditasu ei või nõuda, kui:

- 1) Teenust osutatakse rasedale;
- 2) Teenust osutatakse alla kaheaastasele kindlustatud isikule;

(6) Kui patsient ütleb tervishoiuteenuse osutamise lepingu üles vähem kui 24 tundi enne teenuse osutamiseks kokkulepitud aega või ei ilmu teenuse osutamiseks kokkulepitud ajal lepingu täitmise kohta, on tervishoiuteenuse osutajal õigus nõuda patsiendilt järgmise tervishoiuteenuse lepingu täitmisel visiiditasu kahekordses suuruses.

# Q&A

## Mida olete küsinud?

TTO-I on õigus küsida patsiendilt visiiditasu RaKS § 72 sätestatud piirmäära ulatuses.

(1) Koduvisiidi ja ambulatoorse eriarstiabi visiiditasu piirmäär on 5 eurot.



# Tervisekassa

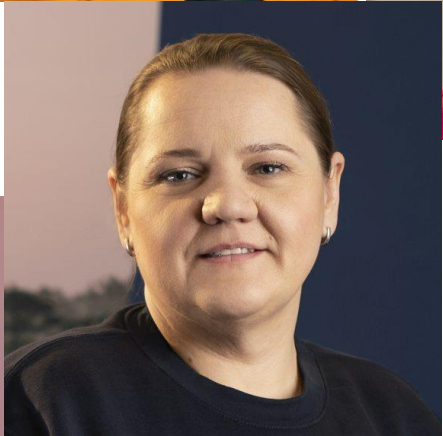
Kes on Teie kontaktiks?

- Kõik asutused saavad pöörduda [info@tervisekassa.ee](mailto:info@tervisekassa.ee)
- Iseseisva logopeedi, füsioteraapia, psühholoogia Lepinguga seoses [valikupartner@tervisekassa.ee](mailto:valikupartner@tervisekassa.ee)



# Tervisekassa

Kes on Teie kontaktiks?



# Tervisekassa

Kes on Teie kontaktiks?

Kõik uued THS partnerid saavad pöörduda  
küsimustega:  
Katri Seersant [Katri.Seersant@tervisekassa.ee](mailto:Katri.Seersant@tervisekassa.ee)



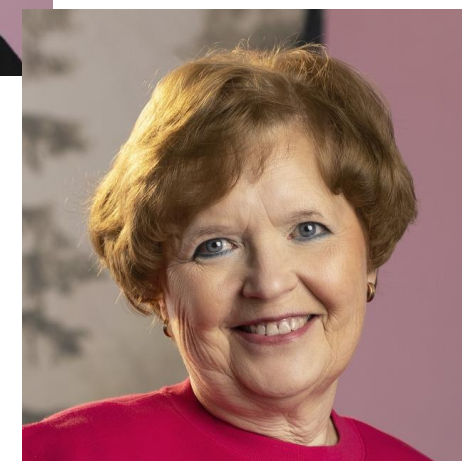
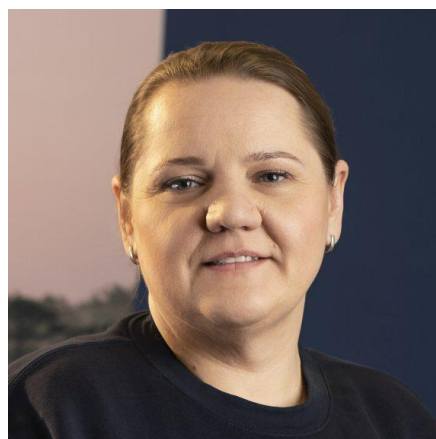
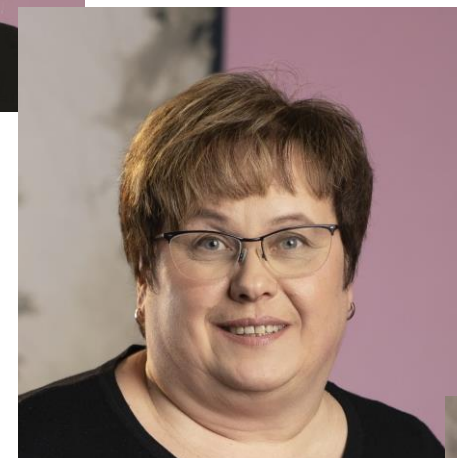
Silja Vanaisak [silja.vanaisak@tervisekassa.ee](mailto:silja.vanaisak@tervisekassa.ee)



# Tervisekassa

Kes on Teie kontaktiks?

Meie tänased partnerid jätkavad enda tänaste usaldusarstidega



# Tervisekassa

Kes on Teie kontaktiks?

- Lepingu haldur ehk rahaline vaade Marko
- Lepingu sisuline vormistamine/  
õigusruum/ parendamine Signe



# Oluline info

TERVISEKASSA 

# Oluline info kõigile

## Mis võiks meelde jääda?

- Kõigil iseseisvatel THS teenuse osutajatel peab alates 01.07.2024 olema Terviseameti tegevusluba.
- Kõigil TTO-del tuleb 01.07.2023. a kanda asutuses töötavad THSid enda Terviseameti tegevusloale.
- Kõik THS ravi eesmärgil osutatud teenused peavad kajastuma alates 01.07.2024 TIS-is.

# Soovitused

## Mida võiks kaaluda?

- Suurematel asutusustel on mõnevõrra lihtsam:
  - leida asendajaid, kui see vajadus on;
  - Infosüsteemi halduskulud optimeeritud;
  - \*Lepingus suurem paindlikkus läbi lubatud kõikumise kuni 10% erialade vahel.
- Tutvu:
  - kehtiva RRL-iga [Tervisekassa kodulehel](#) ja
  - andmevahetuse korraga [Tervisekassa kodulehel](#)



# Oluline info Lepingust

Mis võiks meelde jääda?

- Tänapäevane Perearsti teraapiafond jääb kehtima kuni 30.06.2024
- Tervishoiuspetsialistid ehk füsioterapeut, kliiniline psühholoog ja logopeed info Tervisekassa kodulehel:

<https://www.tervisekassa.ee/partnerile/raviasutusele/ravi-rahastamise-lepingud/tervishoiuspetsialistid>

# Oluline info Lepingust

## Mis võiks meelde jääda?

- Lepingu sõlmimiseks/muutmiseks tuleb TTO-l esitada taotlus (va HVA haigla\*).
  - TTO peab vastama hindamise alustes sätestatule:
  - [nr. 30 iseseisva füsioteraapia teenuse osutamiseks](#)
  - [nr. 31 iseseisva logopeedilise ravi teenuse osutamiseks](#)
  - [nr. 32 iseseisva psühholoogilise ravi teenuse osutamiseks](#)

# Oluline info Lepingust

## Mis võiks meelde jääda?

- Lepingu sõlmimiseks tuleb saata digiallkirjastatud [taotlusvorm](#) e-posti aadressile [valikupartner@tervisekassa.ee](mailto:valikupartner@tervisekassa.ee).
- Eelnevalt [tutvuge sõlmimise korraga](#).
  - 15. oktoobriks (2023. aastal 15. november\*) laekunud taotluse esitajaga sõlmitakse leping algusega 01.jaanuar.
  - 15. aprilliks laekunud taotluse esitajaga sõlmitakse leping algusega 01.juuli.

# Oluline info

Mis võiks meelde jääda?

- Taotluseid saab juba esitada!

# Oluline info Lepingust

## Mis võiks meelde jääda?

- teenus peab olema:
  - osutatud meditsiinilise näidustusel ning vajadusel;
  - Osutatud õigusaktides või Lepingus sätestatud nõuetele vastavalt;
  - dokumenteeritud õigusaktides sätestatud nõuete kohaselt ja dokumenteerimise alusel peab olema võimalik hinnata teostatud tegevust ning ravi.

# Oluline info Lepingust

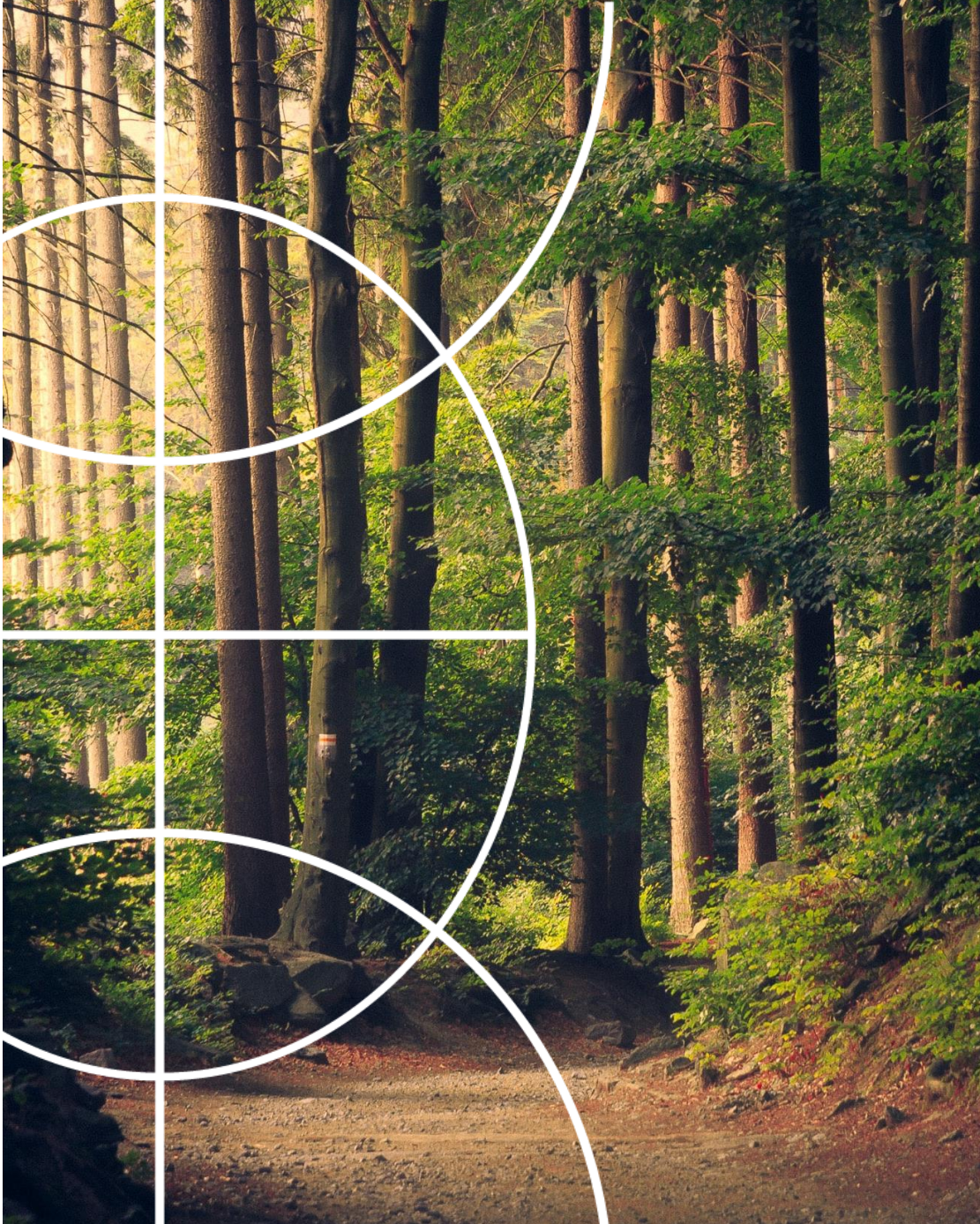
## Mis võiks meelde jääda?

- Lepingus on paindlikkust:
  - +10% erialade vaheline summa kõikumine;
  - Lepingute jälgitakse poolaastate kaupa
    - I poolaastal kasutamata lepingu mahtu on TTO-I õigus täita II poolaastal.
- Vajadusel esita taotlus 20.mai & 20.nov:
  - Poolaastate vaheline teenusemahtude ümberjaotamiseks
  - Lepingumahu tõstmiseks
- Vajadusel saab teha ületööd 0,7 koefitsiendiga

# Oluline info

## Mis võiks meelde jääda?

- Tutvu enda eriala TTL teenuste rakendus sätetega
- Kui reedeks (27.okt) ei ole Teieni jõudnud infotunni salvestust ja kokkuvõtet andme meile teada [valikupartner@tervisekassa.ee](mailto:valikupartner@tervisekassa.ee) ja edastame Teile kokkuvõtte uuesti!
- Tervisekassa on enda partnerite jaoks olemas ja aitame teid!



**Lepingulised küsimused  
saatke palun:**

[valikupartner@tervisekassa.ee](mailto:valikupartner@tervisekassa.ee)

Õigusruumi küsimused:  
Sotsiaalministeerium [info@sm.ee](mailto:info@sm.ee)

Tegevusluba puudutavad küsimused:  
Terviseamet [info@terviseamet.ee](mailto:info@terviseamet.ee)



# Arutelu ja küsimused