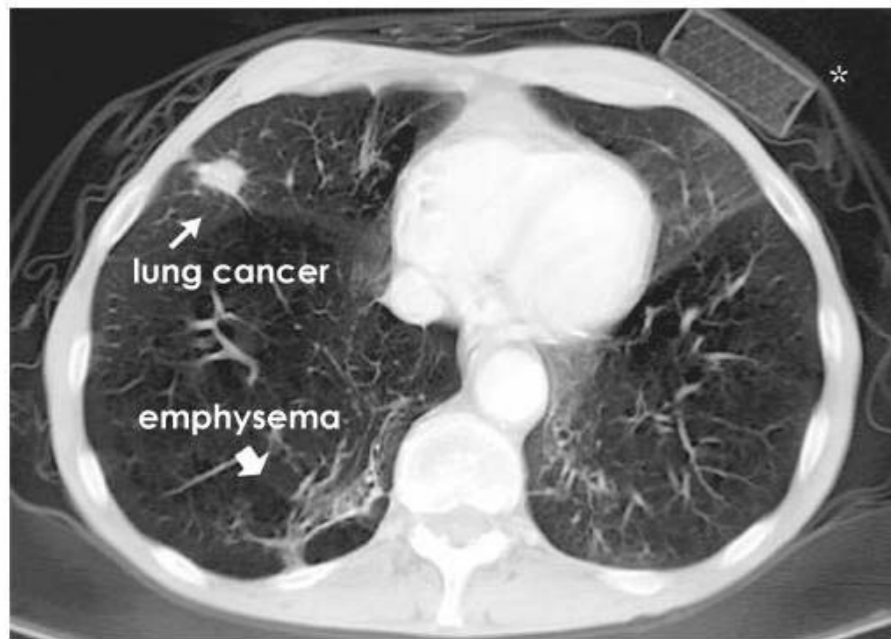


# KOPSUVÄHI ALARMSÜMPTOMID

cigarettes in  
shirt pocket



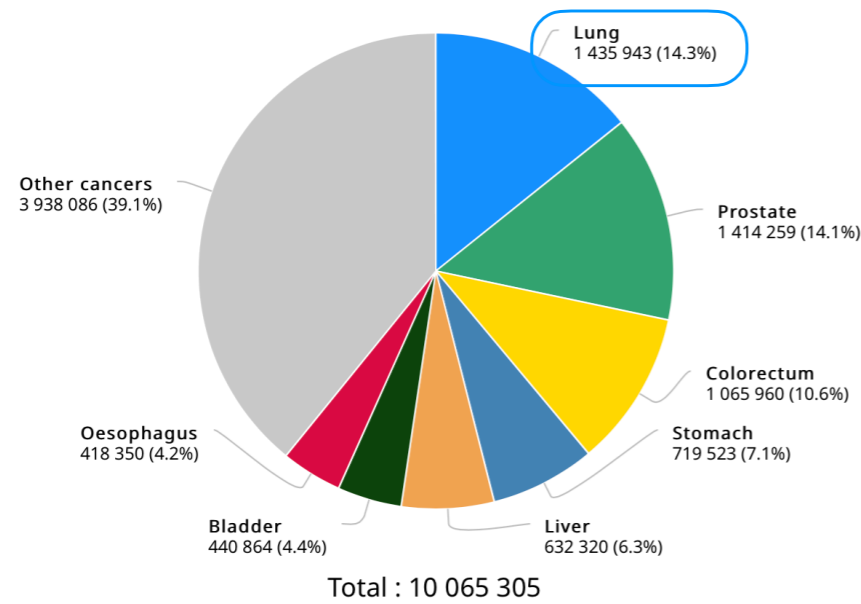
Kaasprof. Tanel Laisaar  
Kopsukliinik  
Tartu Ülikool  
TÜ Kliinikum

2023

# NEW GLOBAL CANCER DATA: GLOBOCAN 2020

## Mehed

Estimated number of new cases in 2020, World, males, all ages

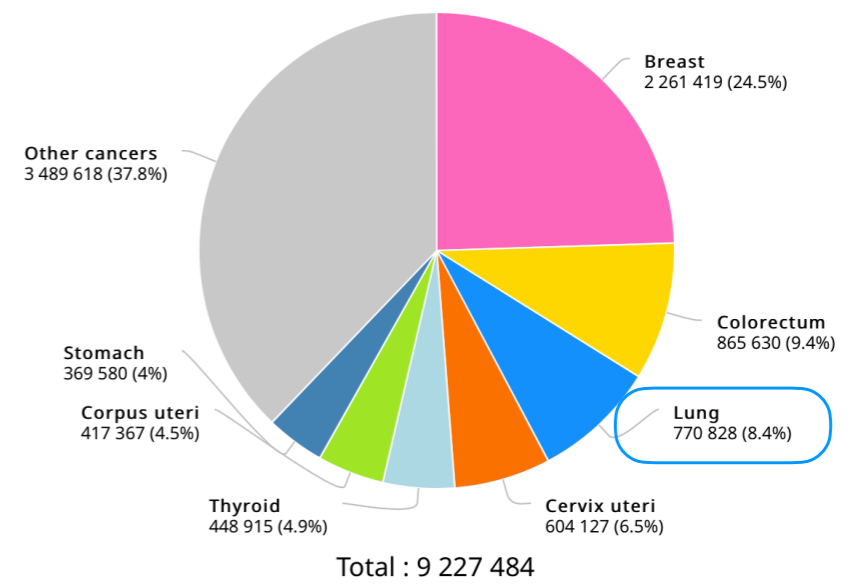


Data source: GLOBOCAN 2020  
Graph production: Global Cancer Observatory (<http://gco.iarc.fr/>)  
© International Agency for Research on Cancer 2023



## Naised

Estimated number of new cases in 2020, World, females, all ages



Data source: GLOBOCAN 2020  
Graph production: Global Cancer Observatory (<http://gco.iarc.fr/>)  
© International Agency for Research on Cancer 2023

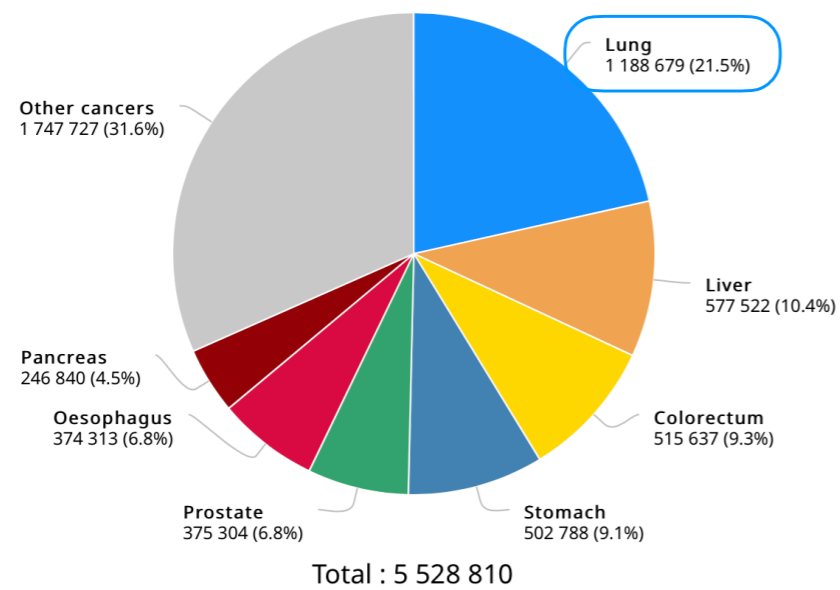


■ <http://gco.iarc.fr>

# NEW GLOBAL CANCER DATA: GLOBOCAN 2020

## Mehed

Estimated number of deaths in 2020, World, males, all ages

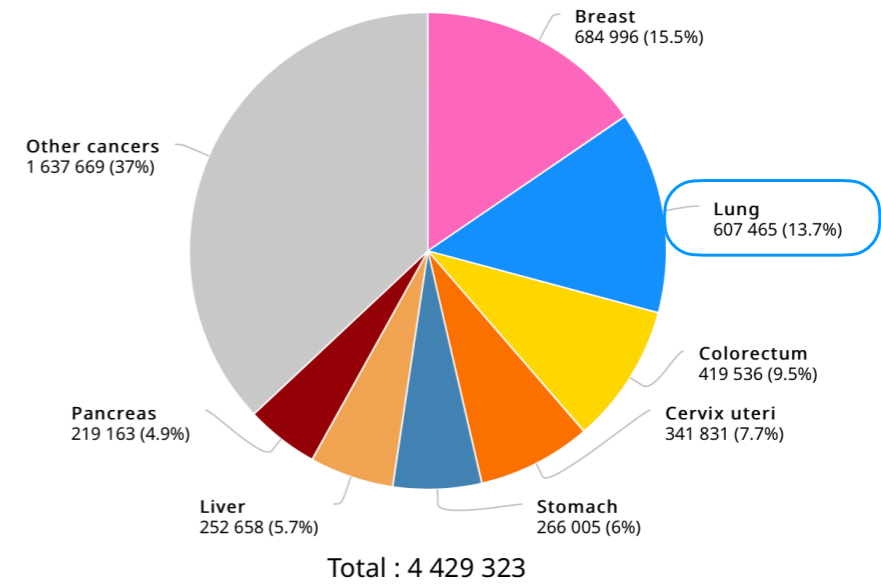


Data source: GLOBOCAN 2020  
Graph production: Global Cancer Observatory (<http://gco.iarc.fr/>)  
© International Agency for Research on Cancer 2023



## Naised

Estimated number of deaths in 2020, World, females, all ages



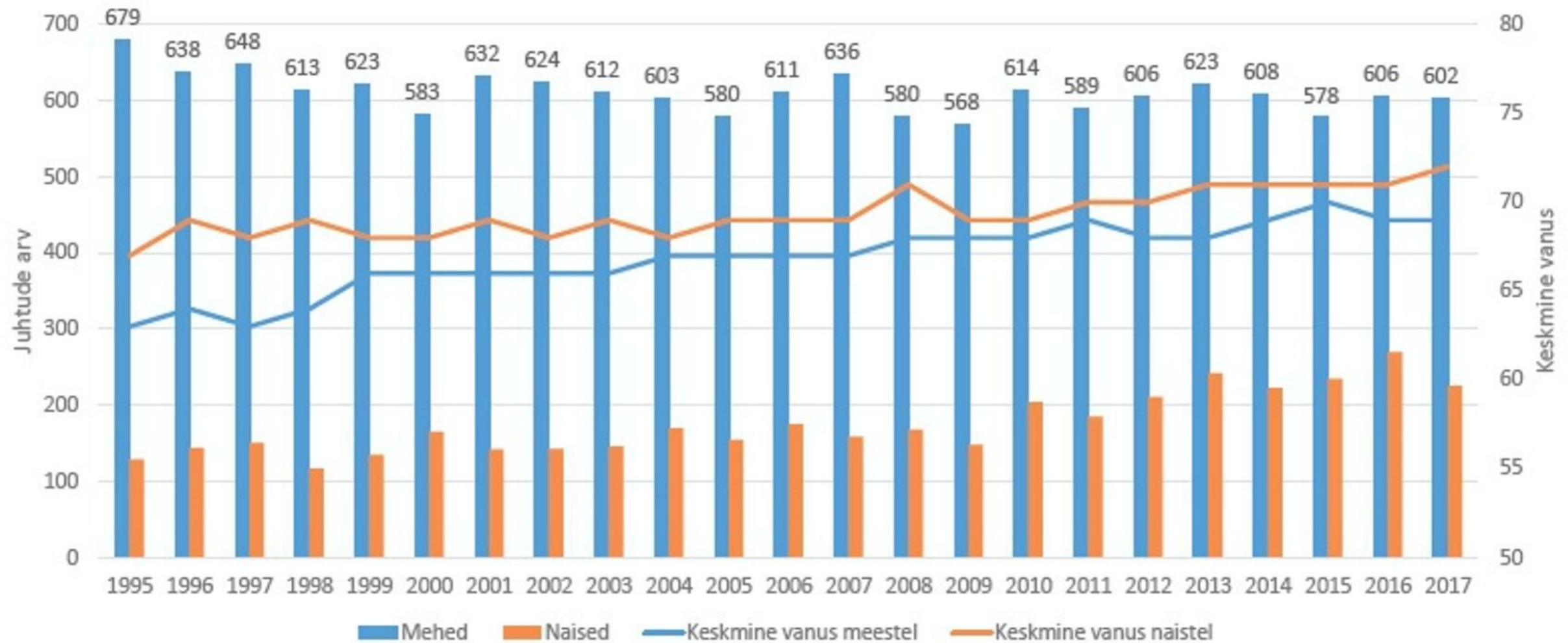
Data source: GLOBOCAN 2020  
Graph production: Global Cancer Observatory (<http://gco.iarc.fr/>)  
© International Agency for Research on Cancer 2023



■ <http://gco.iarc.fr>

# KOPSUVÄHK EESTIS

## Uute kopsuvähijuhtude arv ja keskmine vanus, 1995–2017



# KOPSUVÄHI RISKIFAKTORID

## ■ **Suitsetamine**

- risk seotud suitsetamise kestvuse ja intensiivsusega
- risk keskmiselt 20 x kõrgem populatsioonist
- Kokkupuude kahjulike ainetega
  - **Õhusaaste**
  - Asbest, arseen
  - Radoon (kaevurid, eluruumidesse kogunev gaas)
  - Kivisöe tolm
  - Toidu valmistamisel tekkiv suits (halb ventilatsioon)
- Passiivne suitsetamine
  - risk 20-30% kõrgem populatsioonist
- Krooniline obstruktiivne kopsuhaigus (KOK)
- Läbipõetud tuberkuloos
- Geneetiline eelsoodumus
- Kiiritus
- Hormoonasendusravi naistel
- Dieet?
- Inimese papilloomiviirus?



# KOPSUVÄHK MITTESUITSETAJATEL

## US Lung Cancer Rates in Never-Smokers



American Society of Clinical Oncology. ASCO Post. 2017. <http://www.ascopost.com/issues/december-25-2017/lung-cancer-in-never-smokers-a-complex-clinical-phenomenon/>

Uuringuperioodi jooksul (2009-2015) opereeriti TÜ Kliinikumis 426 patsienti kopsuvähi tõttu, neist 327 (76.8%) oli korrektselt dokumenteeritud suitsetamise anamnees.

- 170 (52.0%) olid praegused suitsetajad
- 97 (29.7%) olid endised suitsetajad
- 60 (18.3%) (52 naist) olid mittedokumenteeritud suitsetajad

Laisaar T, et al. Surgically treated lung cancer patients: do they all smoke and would they all have been detected with lung cancer screening? *ERJ Open Res* 2018; 4: 00001-2018 [<https://doi.org/10.1183/23120541.00001-2018>]

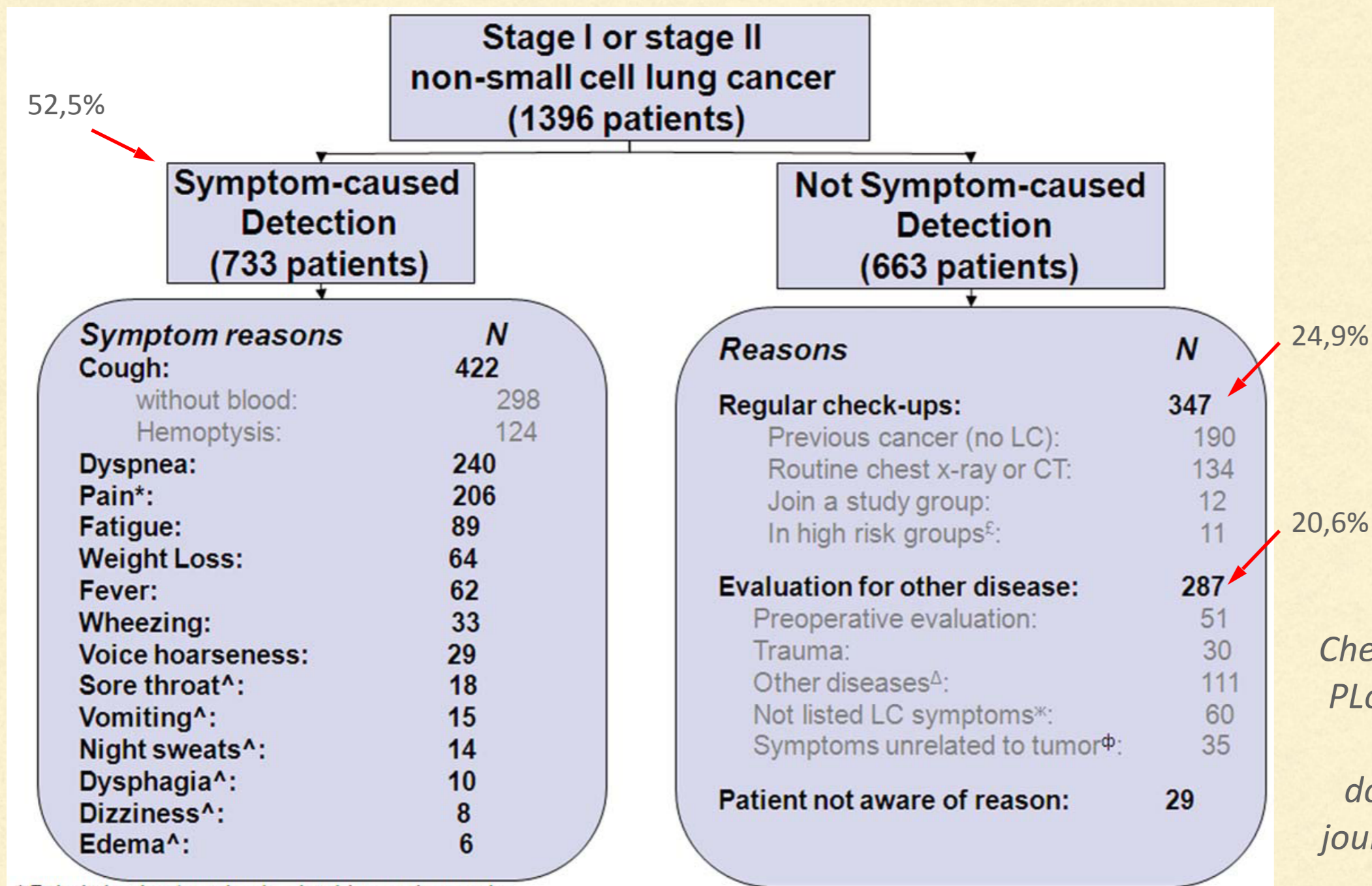
---

# KOPSUVÄHI PROBLEEM

- Miks on elulemus madal?
  - Kopsuvähk kulgeb kaua **asüptomaatiliselt**
  - Hilinenud diagnostika
    - Avastamise hetkel **kaugelearenenud** vormid!
      - Patsient ei pöördu õigeaegselt?
      - Arst ei kahtlusta kopsuvähki õigeaegselt?
      - Uuringutele ja ravile jõudmise pikad ooteajad!
- Lahenduseks on kopsuvähi MDKT sõeluuring!



# I-II ST. KOPSUVÄHI AVASTAMISE PÕHJUS



Chen et al. 2012  
 PLoS ONE 7(3):  
 e32644.  
 doi:10.1371/  
 journal.pone.00  
 32644

\* Pain is in chest, up back, shoulder, and scapula;  
 ^ Symptoms presented in less than 20 patients were not analyzed individually;  
 £ Heavy smoking or exposure to asbestos;  
 Δ All clearly described by a doctor as being evaluated for disease other than LC  
 ж Symptoms not typical for LC (e.g. gastro-intestinal)  
 ϕ Can be respiratory but on the other side than the detected tumor



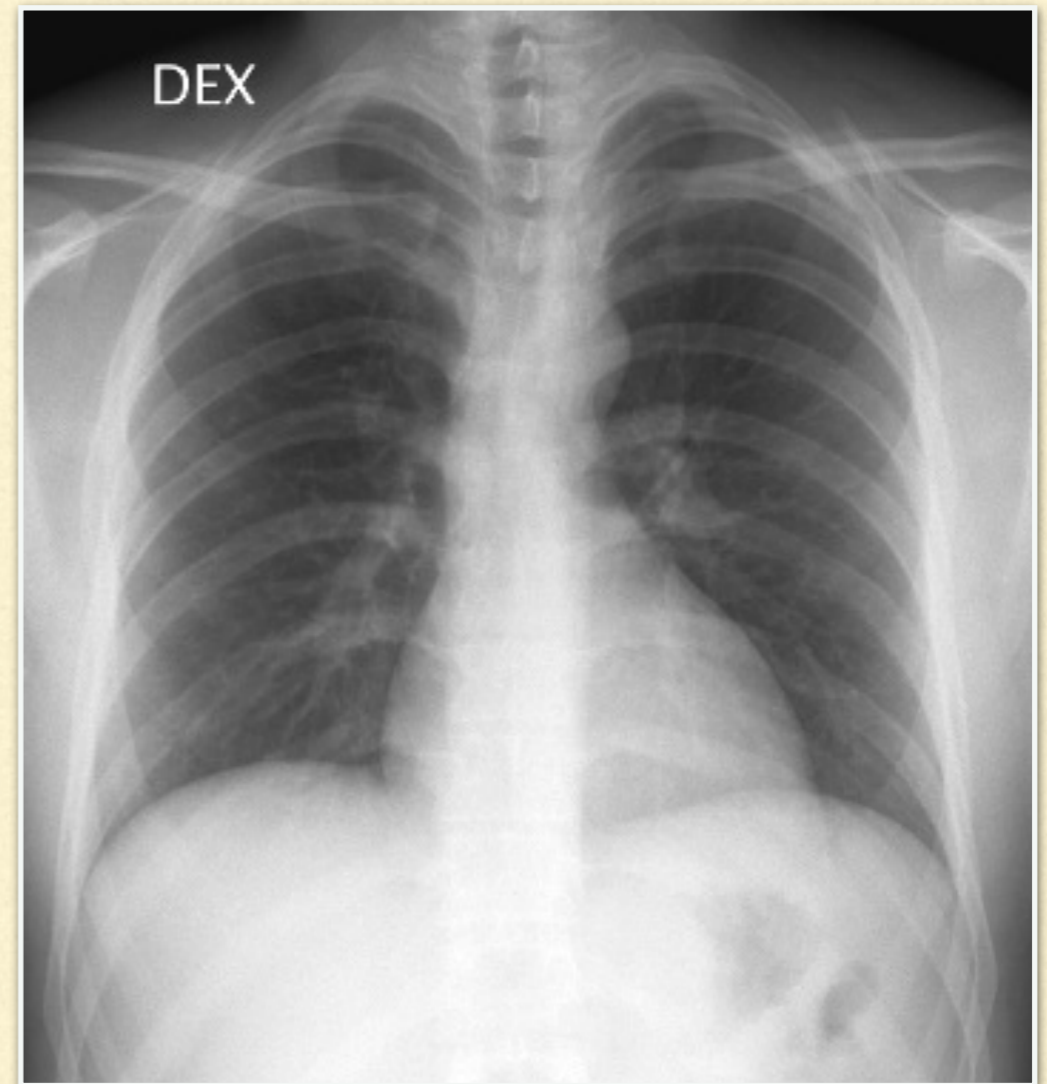
---

# KOPSUVÄHI SÜMPTOMATOLOGIA

- **Bronhopulmonaarsed sümptomid**
  - köha, vereköha, düspnoe, infektsiooni sümptomid
- **Ekstrapulmonaarsed sümptomid**
  - valu, hääle kähisemine, düsfaagia, ülemise õõnesveeni kompressiooni sündroom, Pancoasti sündroom, Horneri sündroom
- **Metastaasidest tingitud sümptomid**
  - neuroloogiline sümptomatoloogia, valud, patoloogilised murrud
- **Üldsümptomid**
- **Paraneoplastilised sündroomid**

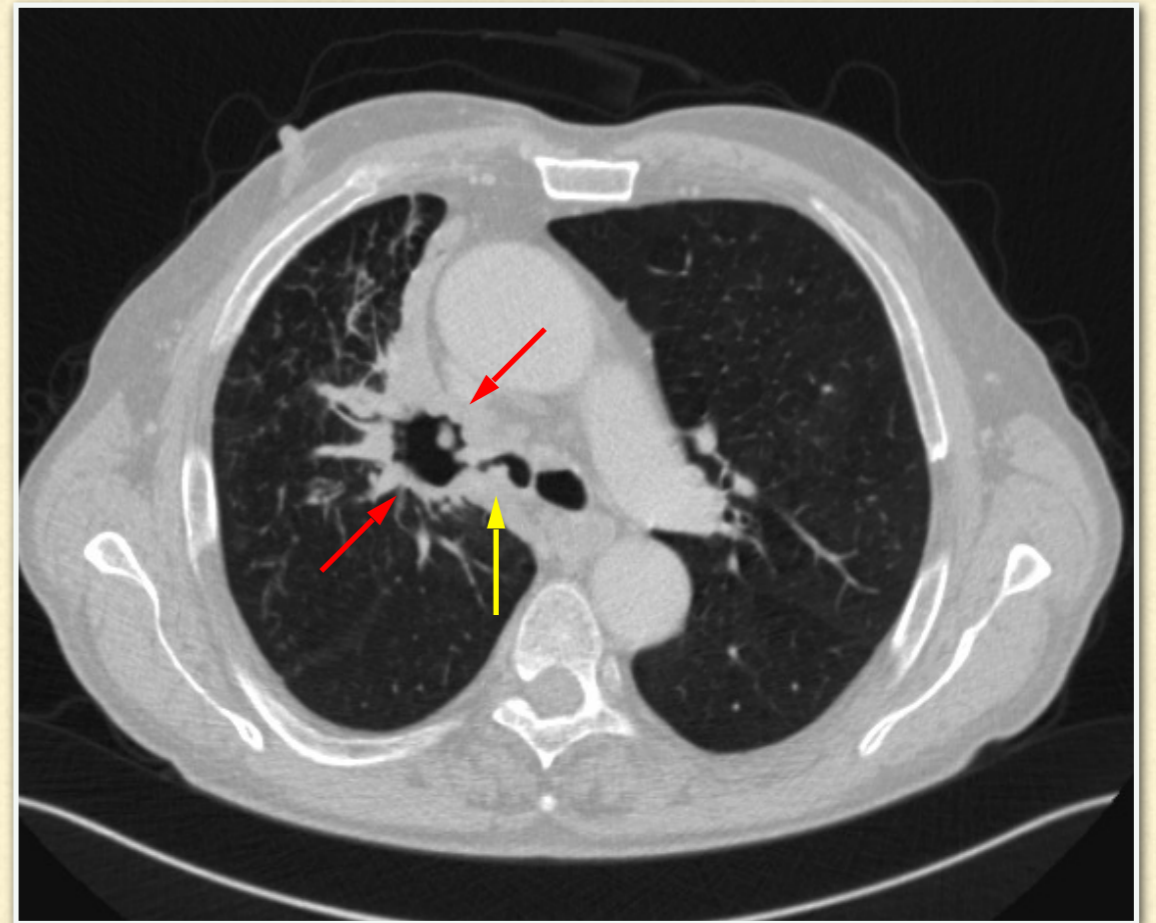
# AINUS TEGELIKULT ALARMEERIV SÜMPTOM

- Vereköha
  - 1/3 patsientidest on kopsuvähk
  - alati vajalikud põhjalikud uuringud
    1. rindkere RÖ ülesvõte
    2. kompuutertomograafia
    3. bronhoskoopia



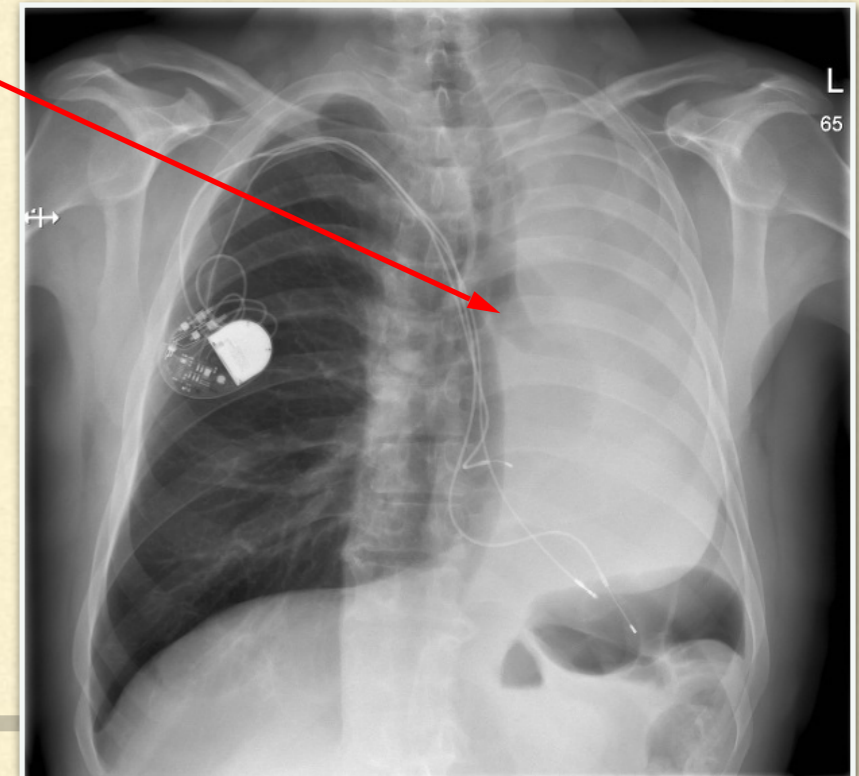
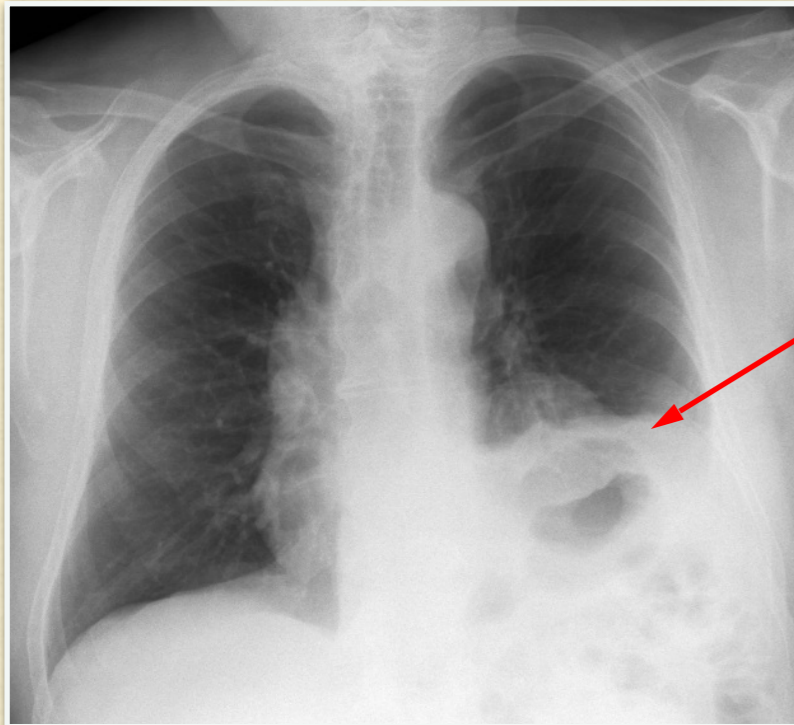
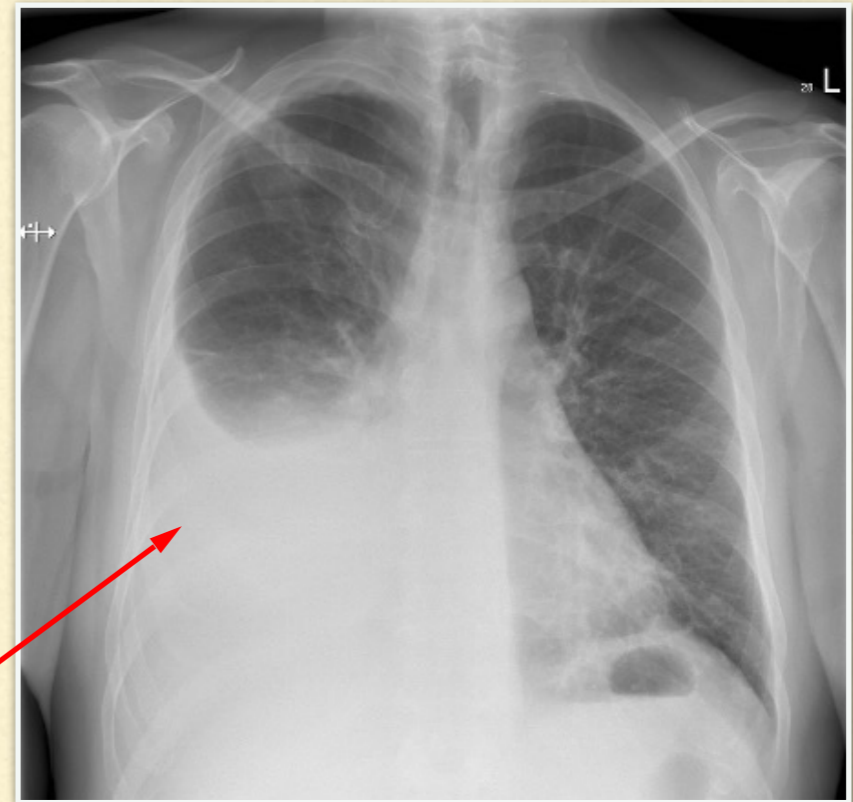
# KÕIGE SAGEDASEM SÜMPTOM

- Köha
  - pikaajaline köha
  - suitsetajal köha iseloomu muutus
  - öine köha



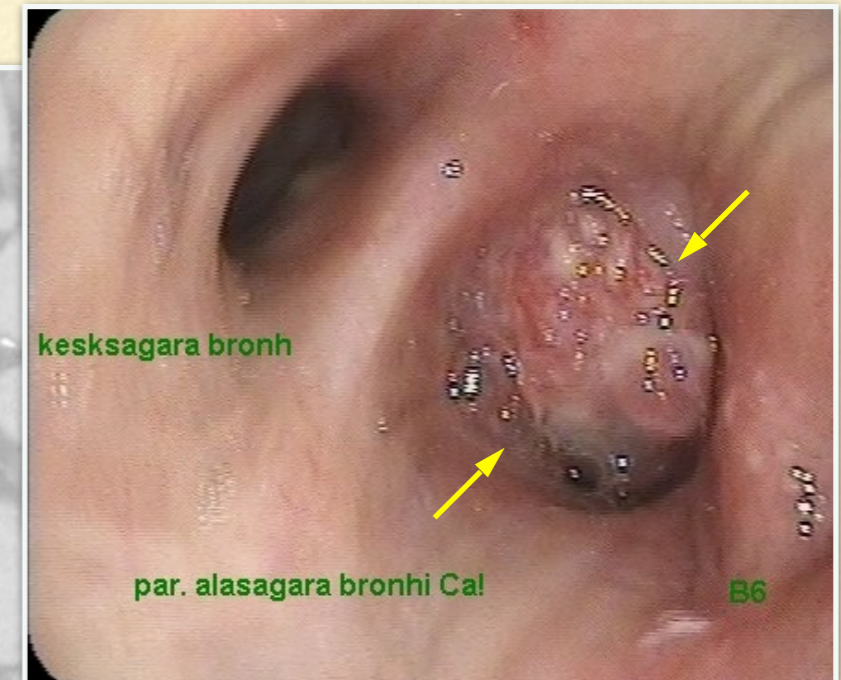
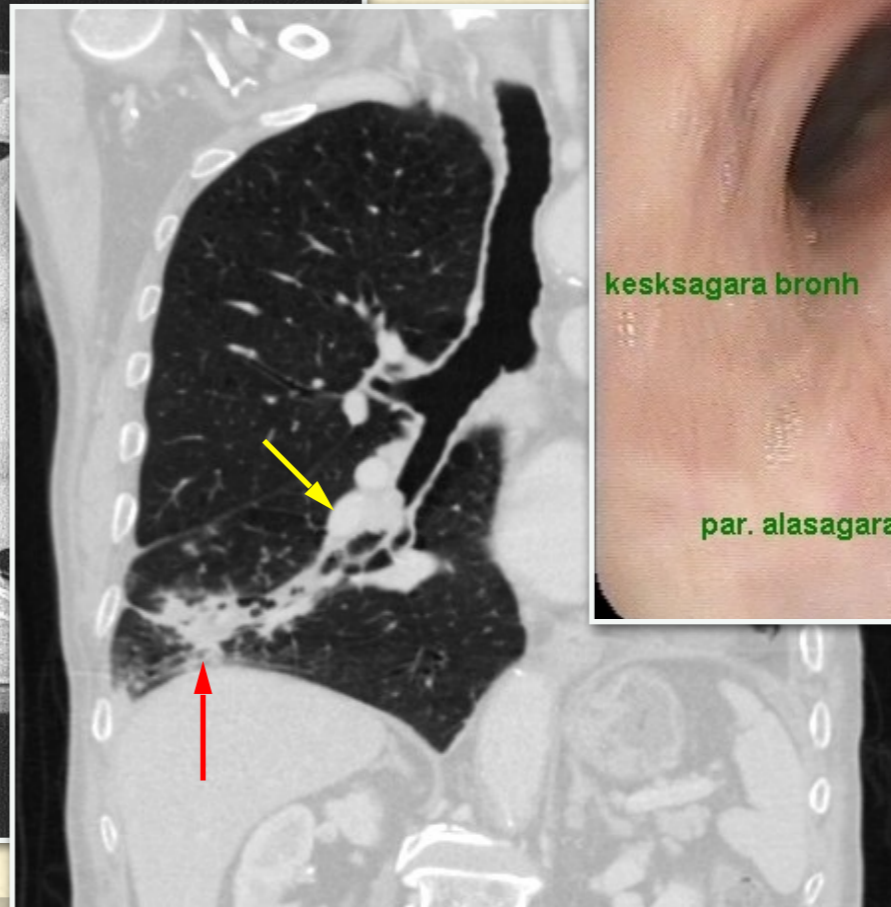
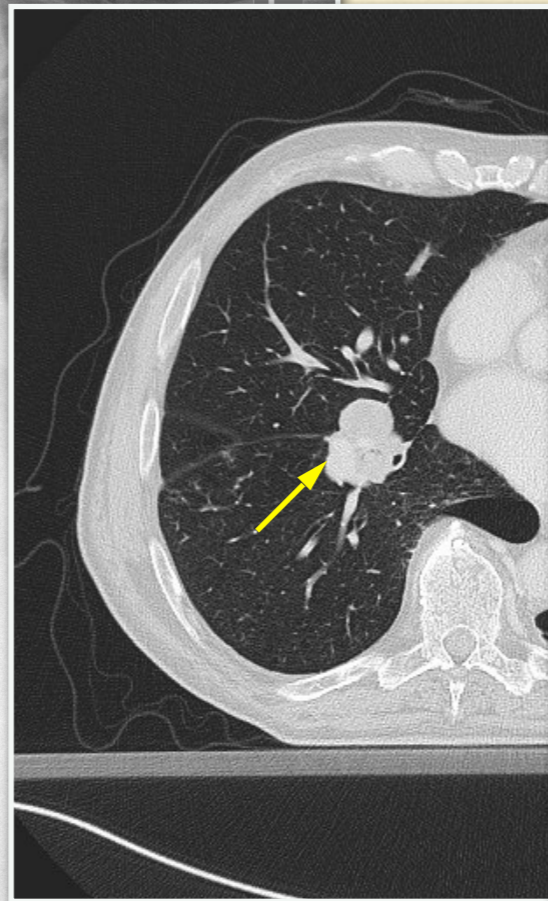
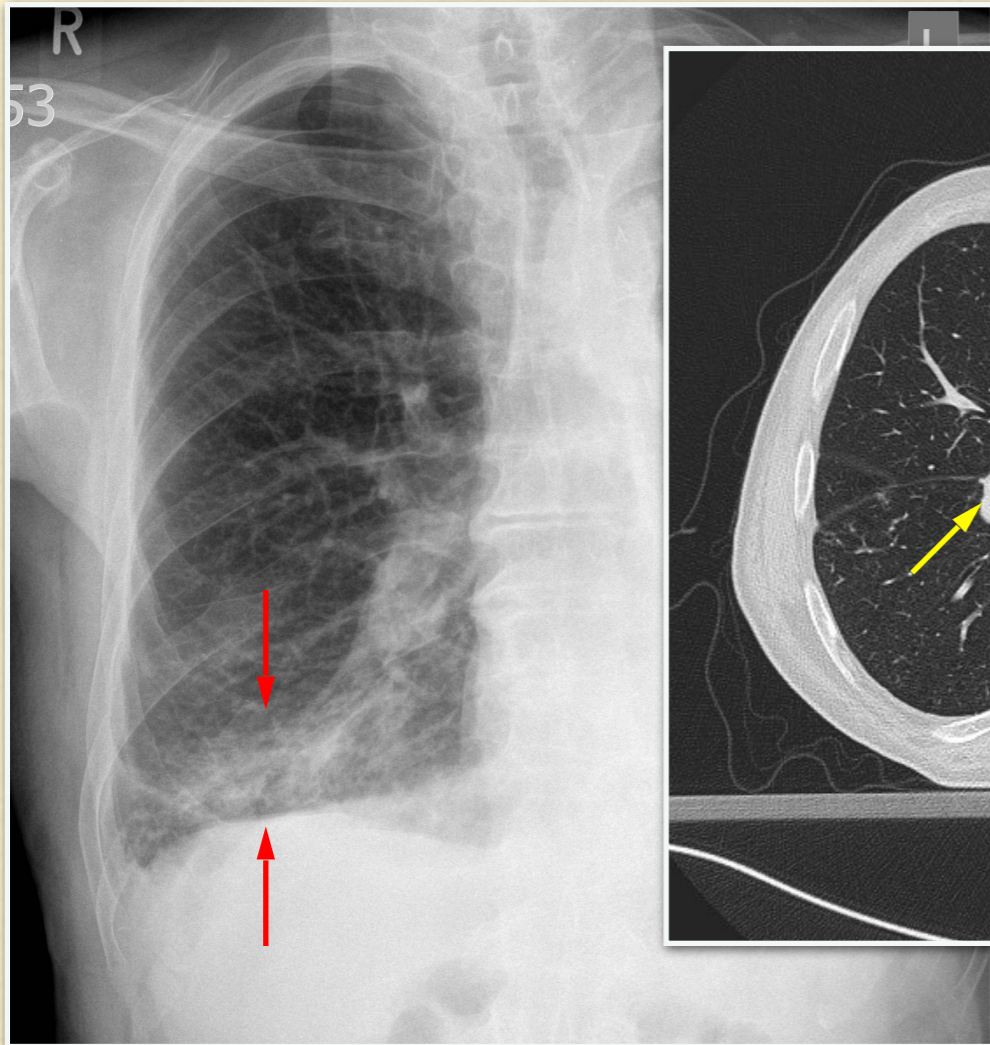
# SAGE, AGA SAMUTI MITTESPETSIIIFILINE SÜMPTOM

- Düspnoe
  - fluidotooraks
    - kartsinomatoosne pleuriit
    - muu fluidotooraks
  - sagara, kopsu atelektaas
  - *n. phrenicus*'e parees
  - kaasuvad haigused
    - KOK
    - südamepuudulikkus



# PNEUMOONIA VÕI KOPSUVÄHK?

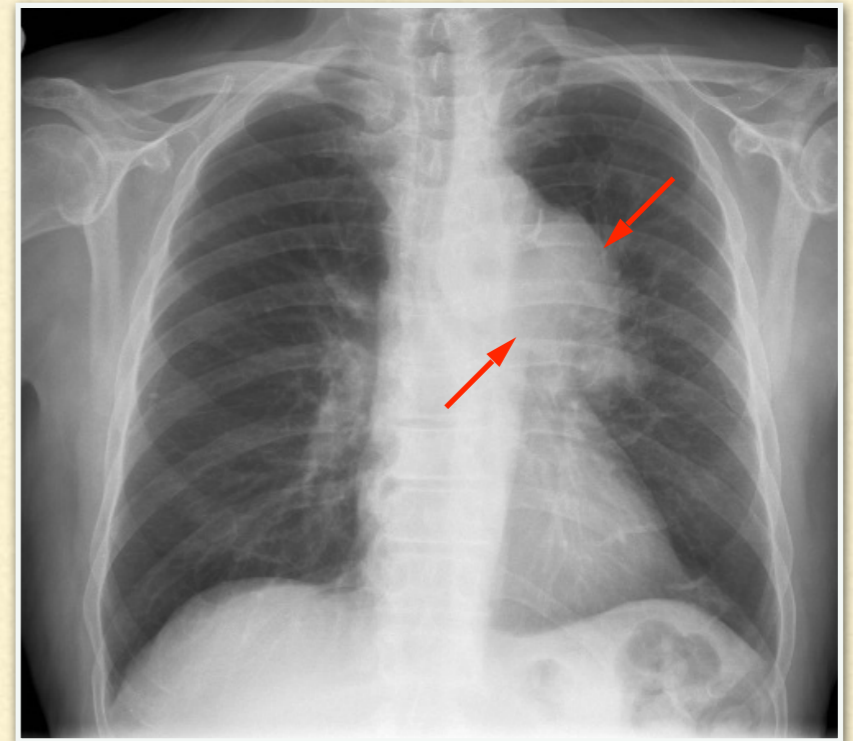
- Infektsiooni sümptomid
  - bronhi obstruktsioon > röga retentsioon > põletik > pneumoonia
  - dif. diagnostika tavalisest pneumooniast ja kopsuabstsessist



# EKSTRAPULMONAARSED SÜMPTOMID

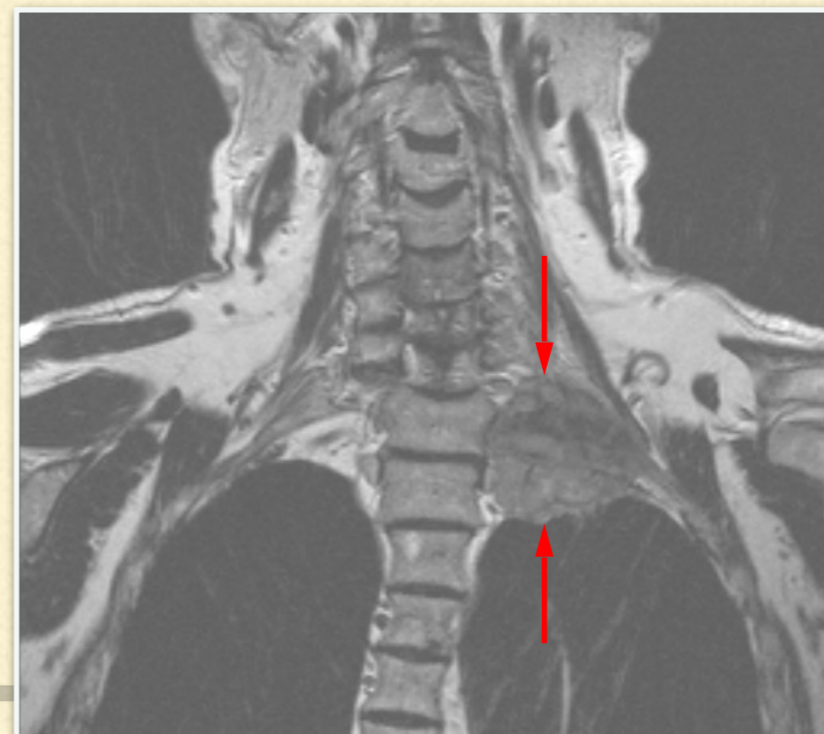
## ■ Hääle kähisemine

- *n. laryngeus recurrens*`i parees
- tuumori läbikasv, lümfogeensed metastaasid
- sin>dex



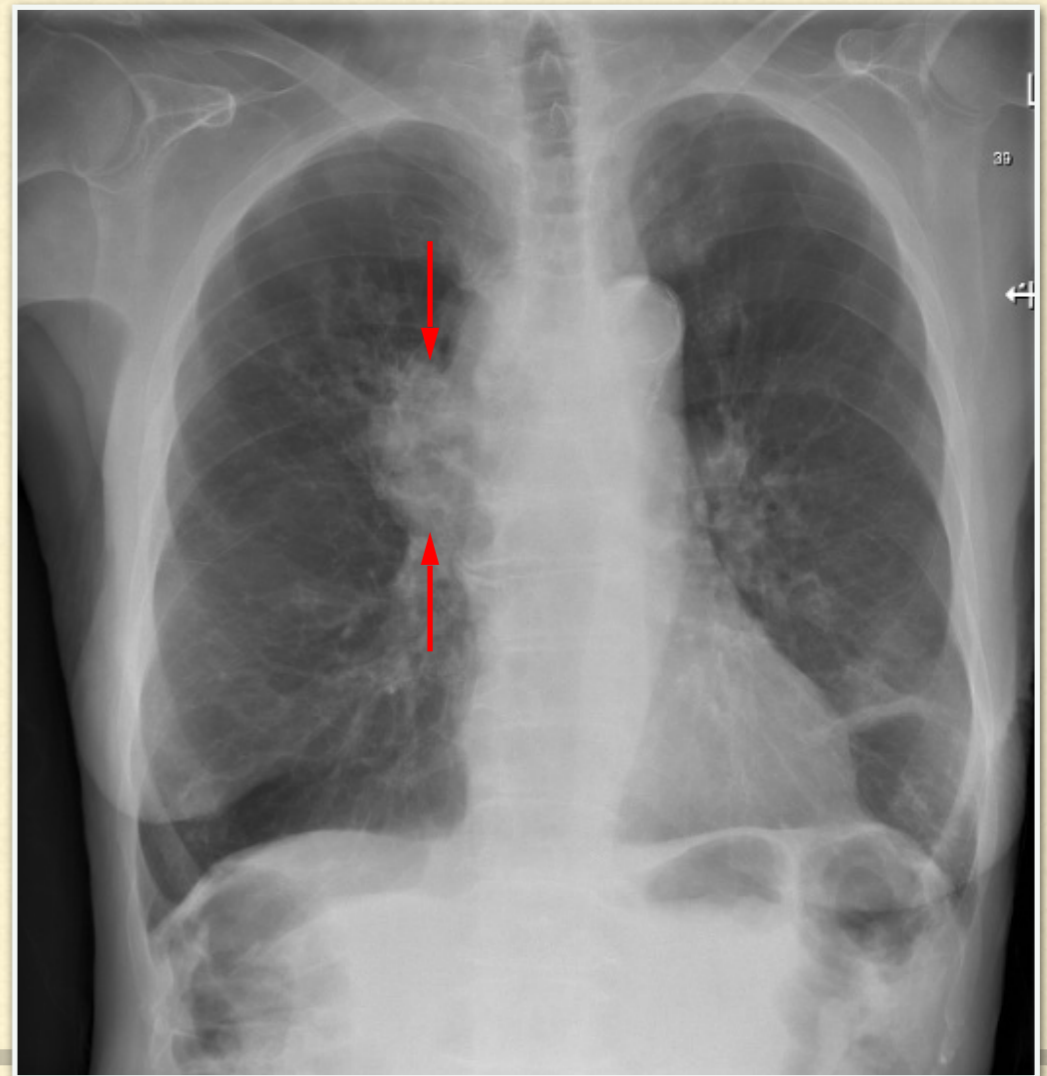
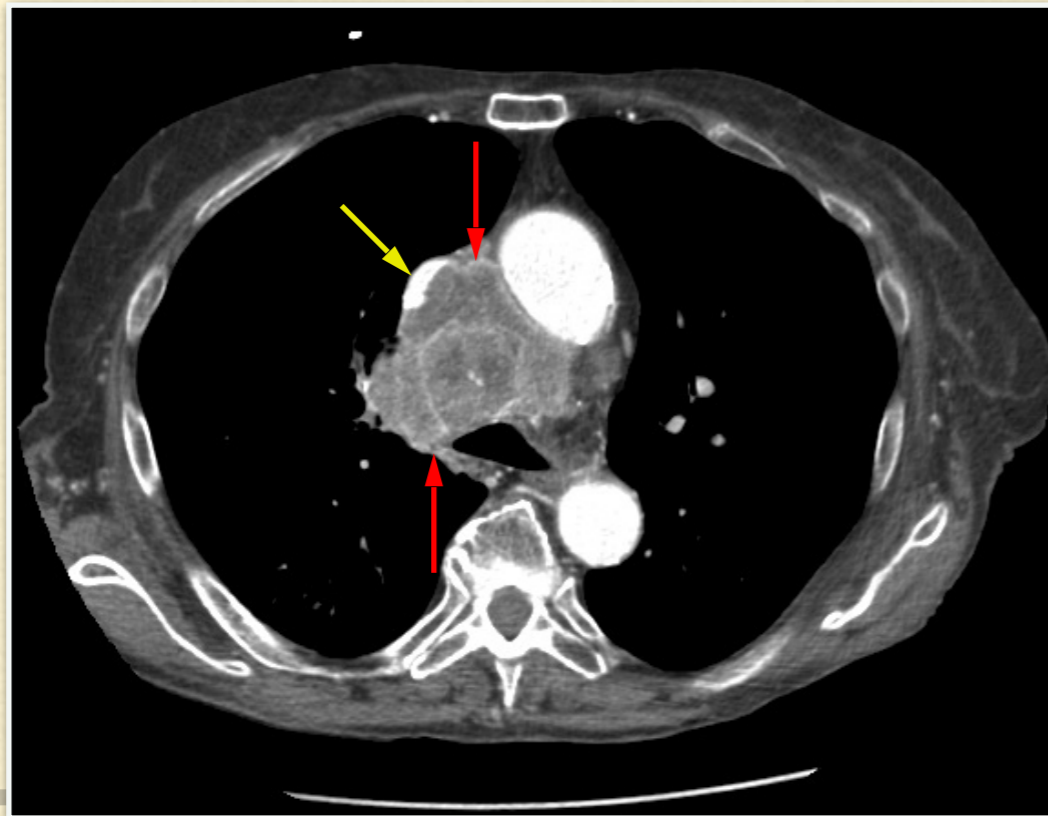
## ■ Valu

- kasvaja invasioon rindkereseina, mediastiinumisse, lülisambasse
- skeleti metastaasid



# KOPSU VÕI MEDIASTIINUMI TUUMOR

- Ülemise õõnesveeni kompressiooni sündroom
  - Ülemise õõnesveeni sulgus kasvaja või lümfisõlmede invasioonist
  - Pais pea, kaela, ülajäsemete veenides
  - Turse teke
  - Peavalu, kõrvade kumisemine



# KOPSUVÄHI SÜMPTOMID

- Kopsuvähk on sageli kaua asümptomaatiline
- Sümptomatoloogia on mittespetsiifiline
- Kahtluse korral tee rindkere röntgenülesvõte
  - Negatiivne leid ei välista kopsuvähki!
  - RÖ leid sageli tagasihoidlikum kui KT leid
- Suuna julgesti e-konsultatsioonile või ambulatoorsele vastuvõtule
  - Diagnostikaga tegelevad peamiselt kopsuarstid ja torakaalkirurgid
  - Torakaalkirurgia tel. 7 318 296; 53 318 296

