

# TERVISEKASSA STIILIRAAMAT

# SISUKORD

## Logo

3

Logotüüp

4

Logomärk

5

Logo kaitseala

7

Logo keelatud kasutus

8

## Graafilised elemendid

16

Graafilised elemendid

17

Kasutus

16

## Värvid

9

Värvid

10

Värvide kasutus

11

## Näited

20

## Kirjatüüp

12

Kirjatüüp

13

Kirjatüüpide allalaadimine

14

Asenduskirjatüüp

15

# LOGO

# Logo

Tervisekassa logo kuulub Eesti Haigekassa brändiperre, mistõttu on ta kergesti äratuntav ning tugev brändi esindaja.

Tervisekassa bränd eristub peamiselt läbi värvide ning graafiliste elementide.

Logotüübi versiooni kasutatakse üksnes koos kilpkonna logomärgiga nime lõpus.

Logo värvideks on must ja valge, kohandudes taustavärviga.

**TERVISEKASSA** 

**TERVISEKASSA** 

# Logomärk

Logomärk on mõeldud logotüübist eraldi kasutamiseks.

Logomärgi värvideks on must ja valge, kohandudes taustavärviga.

Logomärki ja sõnamärki koos kasutada ei tohi.



**TERVISEKASSA** 

**TERVISEKASSA** 

**TERVISEKASSA** 

**TERVISEKASSA** 

# Logo kaitsetsoon

Tervisekassa logo kaitsetsoon on määratud logomärgi kõrguse põhjal. Joonisel on see sümboliseeritud märgiga X, mis ümbritseb logo igat külge.

Tervisekassa logo ümbritseb skeemil näidatud suurusega kaitsetsoon. Kaitsetsoon on kujutletav pind logo ümber, mille piirides ei tohi olla ühtegi teist graafilist elementi.



# Logo keelatud kasutus

Tervisekassa logo on loodud nii, et seda ei tohi kuidagi muuta või manipuleerida. Oluline on logo ühtne ja järjepidev kasutus kõikidel materjalidel, et tagada identiteedi selge äratuntavus.



Logo tohib kasutada vaid must valgelt ning logo elementid peavad olema kõik ühte värvi



Logo ei tohi kuidagi venitada ega manipuleerida



Logolt ei tohi eemaldada elemente, sealhulgas logomärki



Logo tuleb kasutada sirgelt nii horisontaalselt, kui vertikaalselt.

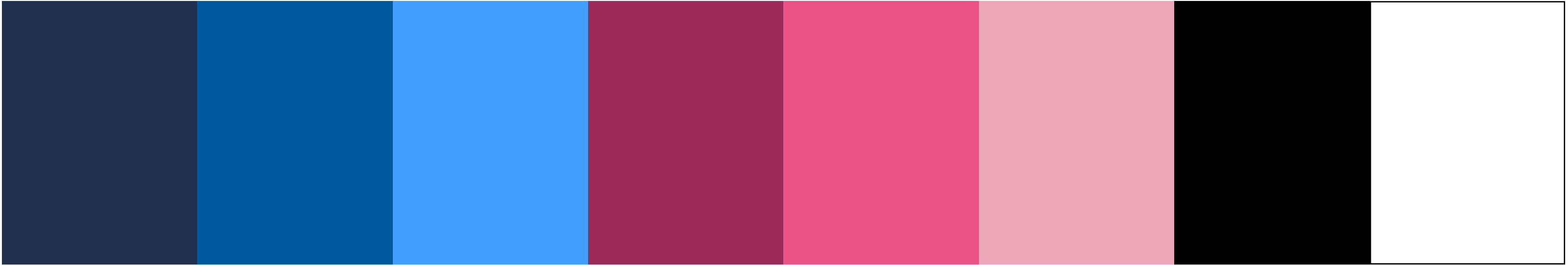


# VÄRVID

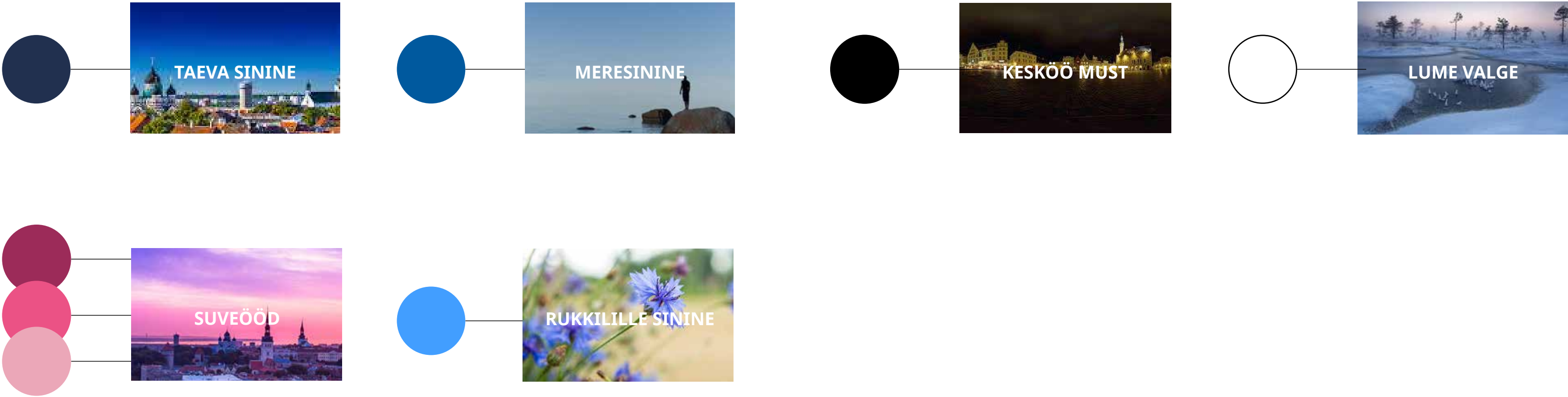
# Värvid

Värvide valimisel oli inspiratsiooniks Eesti loodus, mis on täis rikkalikke värvikombinatsioone.

Valitud toonid annavad võimaluse rõhutada kodumaa erilisust ning sealjuures luua uus vaade Eesti Haigekassa brändi kõrvale.

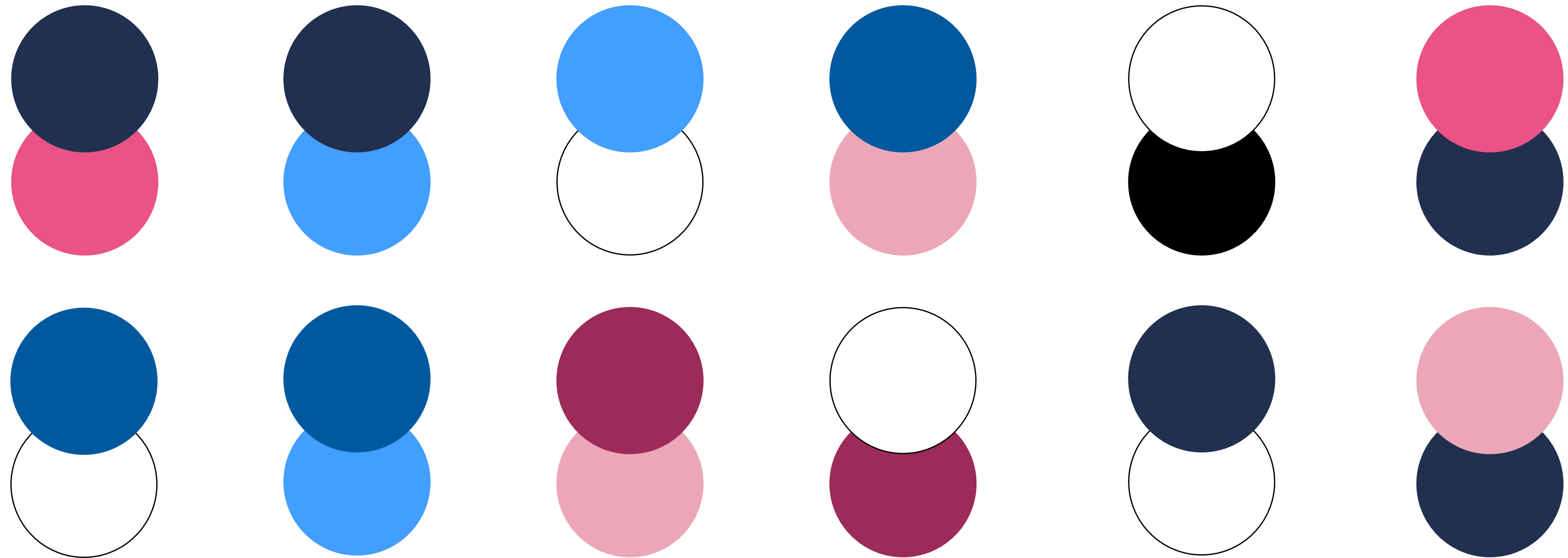


<b>TAEVA SININE</b>	<b>MERE- SININE</b>	<b>RUUKI- LILL</b>	<b>SUVEÕÕ TUMEROOSA</b>	<b>SUVEÕÕ ROOSA</b>	<b>SUVEÕÕ HELEROOSA</b>	<b>KESKÕÕ MUST</b>	<b>LUME VALGE</b>
#21304F	#00599e	#429EFF	#9C2B59	#EB5285	#EBA7B8	#000000	#FFFFFF
C:100 M:68 Y:0 K:39 R:33 G:48 B:79 Pantone: 288C	C:88 M:31 Y:0 K:11 R:0 G:89 B:158 Pantone: 2382C	C:63 M:0 Y:10 K:0 R:66 G:158 B:255 Pantone: 2985C	C:0 M:87 Y:20 K:0 R:156 G:43 B:89 Pantone: 227C U	C:0 M:62 Y:7 K:0 R:235 G:82 B:133 Pantone: 2038 C	C:0 M:24 Y:0 K:0 R:235 G:167 B:184 Pantone: 217 C	C:0 M:0 Y:0 K:100 R:0 G:0 B:0 Pantone: Black C	C:0 M:0 Y:0 K:0 R:255 G:255 B:255 Pantone: -



# Värvide kasutus

Tervisekassa värvipalett annab laialdase valiku värvide kombineerimisel. Antud kombinatsioonid on näited ning mitte ainsad võimalikud lahendused.



# KIRJATÜÜP

# Kirjatüüp

Tervisekassa identiteedi hulka kuulub kaks kirjatüüpi. Kasutades olemasolevat FOCO kirjatüüpi pealkirjades ning NOTO SANS põhiteksti loomisel

Aa

1 Foco — Pealkirjad, Hero

AaBbCcDdEeFfGgHhIiJjK  
kLIMmNnOoPpQqRrSsTtU  
uVvWwXxYyZz123456789!

## See on pealkiri

Lorem ipsum dolor sit amet, consectetur adipiscing elit, sed do eiusmod tempor incididunt ut labore et dolore magna aliqua. Ut enim ad minim veniam, quis nostrud exercitation ullamco laboris nisi ut aliquip ex ea commodo consequat. Duis aute irure dolor in reprehenderit in voluptate velit esse cillum dolore eu fugiat nulla pariatur. Excepteur sint occaecat cupidatat non proident, sunt in culpa qui officia deserunt mollit anim id est laborum

Aa

2 Noto Sans — põhitekst

AaBbCcDdEeFfGgHhIiJjK  
kLIMmNnOoPpQqRrSsTtU  
uVvWwXxYyZz123456789!

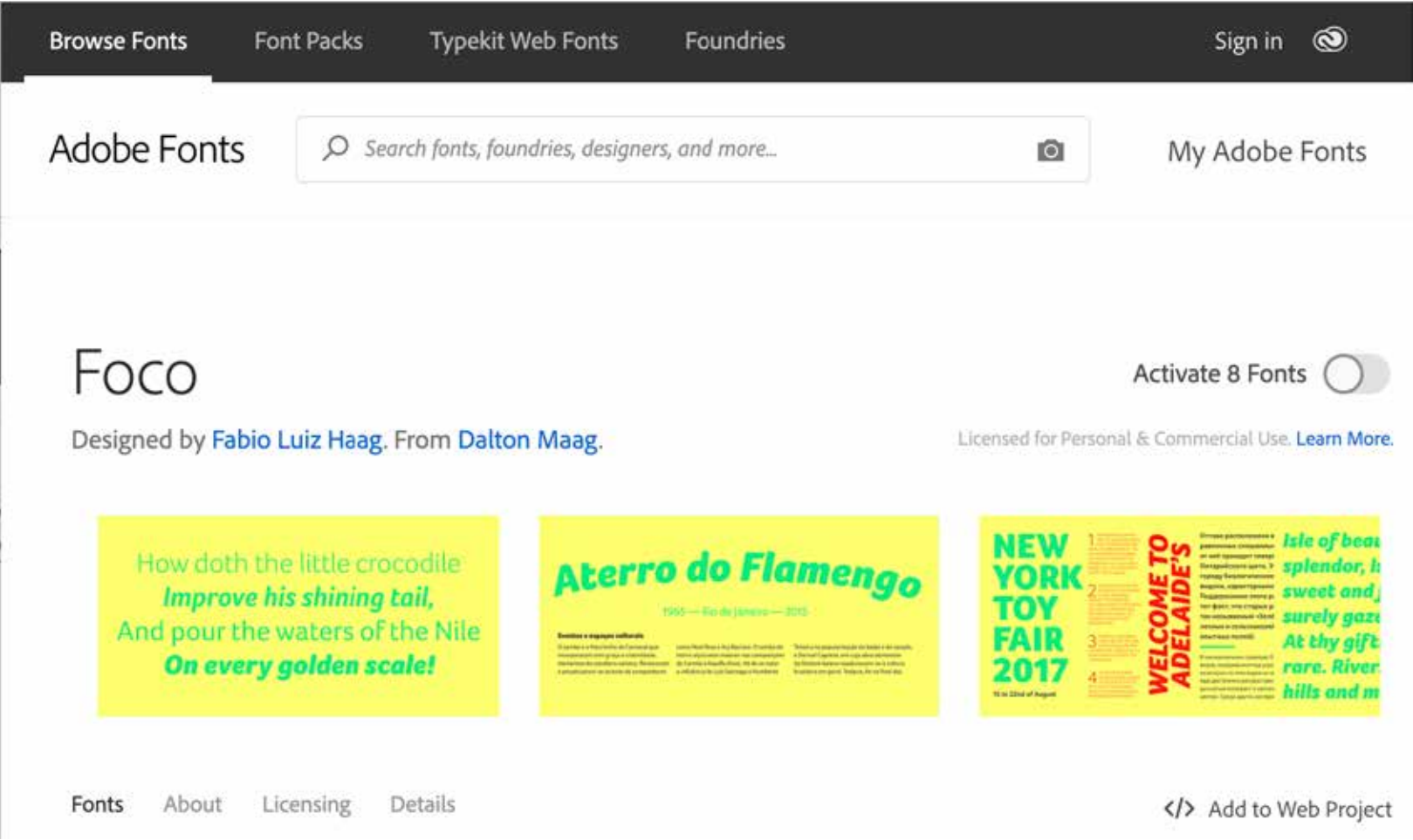
Noto Sans is a free Google typeface that is also available as part of the Adobe design suite ensuring designers and all users will have the font readily available. Noto Sans has been developed to be used with many different languages and character sets and is extremely versatile.

# Kirjatüüpe allalaadimine

Mõlemad kirjatüübid on erinevate materjalide loomiseks kergesti allalaaditavad.

## 1 Foco — Pealkirjad, Hero

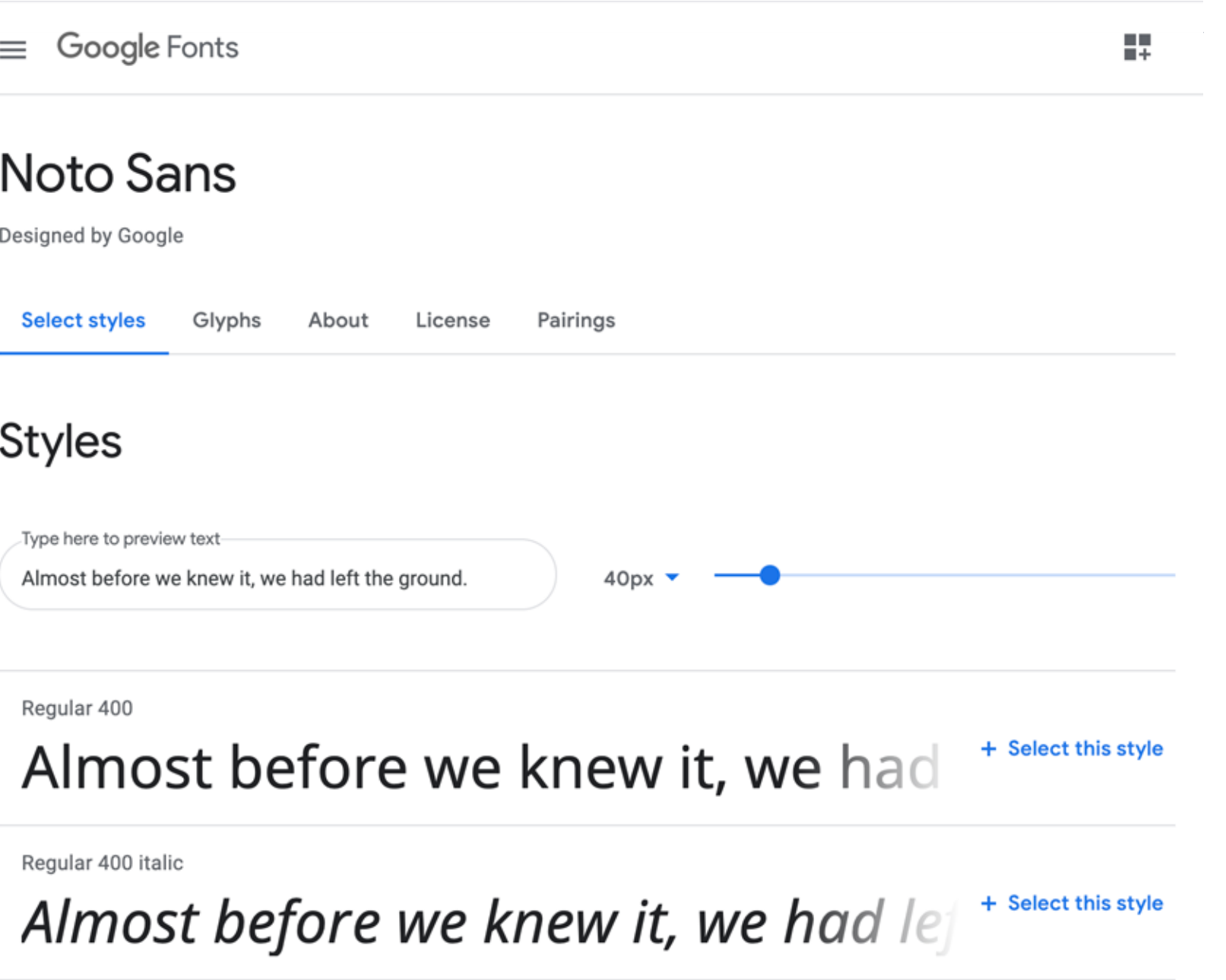
Foco is part of the Adobe suite and is available via Adobe typekit. In order to use the font you will need to sync the typeface with your design software. Anyone designing collateral will should be using one of the Adobe programs such as InDesign, Illustrator or Photoshop.



<https://fonts.adobe.com/fonts/foco>

## 2 Noto Sans — põhitekst

Noto Sans is a free Google typeface that is also available as part of the Adobe design suite ensuring designers and all users will have the font readily available. Noto Sans has been developed to be used with many different languages and character sets and is extremely versatile.



<https://fonts.google.com/specimen/Noto+Sans>

# Asenduskirjatüüp

Kui FOCO ja NOTO SANS kirjatüüpe ei saa tehnilistel põhjustel kasutada, siis asendusvariandina võib kasutada Arial kirjatüüpi.

Arial kirjatüüp on kõikidesse arvutitesse eelnevalt juba installeeritud ning ei vaja lisa seadistamist. Arial kuulub väga laia kirjatüübi perekonda, ning annab tekstile kerge loetavuse kõikidel ekraanidel ja materjalidel.

Kõikidel disain või muudel väljapoole organisatsiooni mõeldud materjalidel kasutada brändi põhilisi kirjatüüpe.

Aa

---

① Arial — Asenduskirjatüüp

AaBbCcDdEeFfGgHhIiJjK  
kLlMmNnOoPpQqRrSsTtU  
uVvWwXxYyZz123456789!

---

# GRAAFILISED ELEMENDID

# Graafilised elemendid

Tervisekassa graafilised elemendid pärinevad kilpkonna logomärgist.

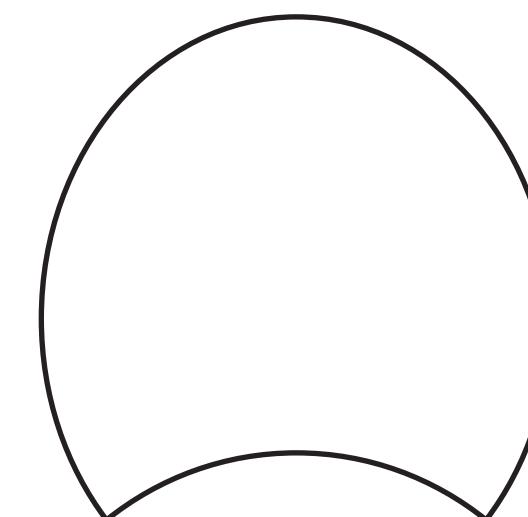
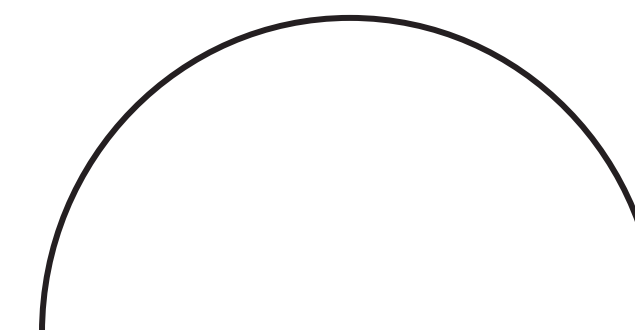
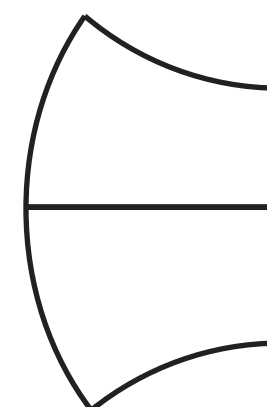
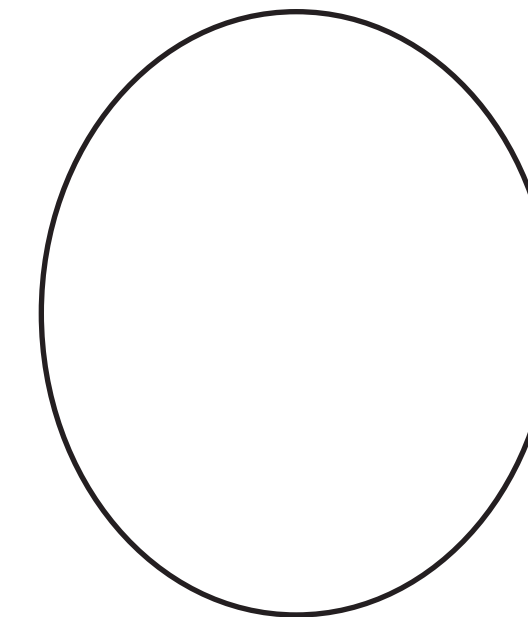
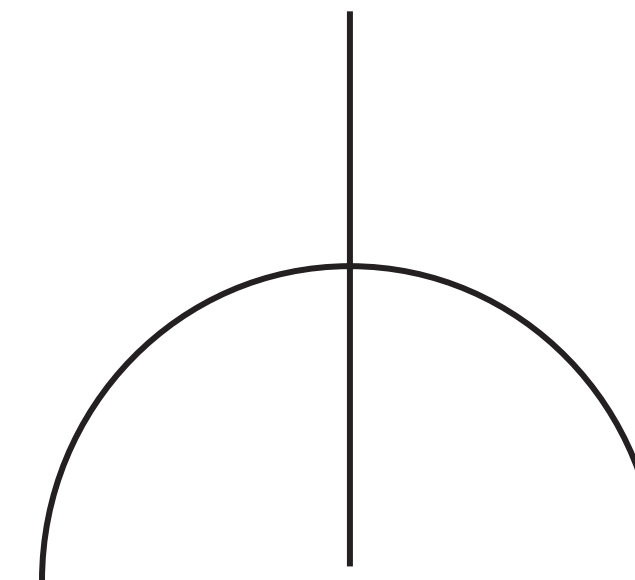
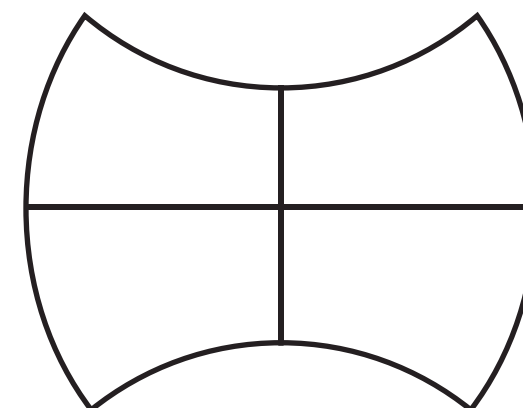
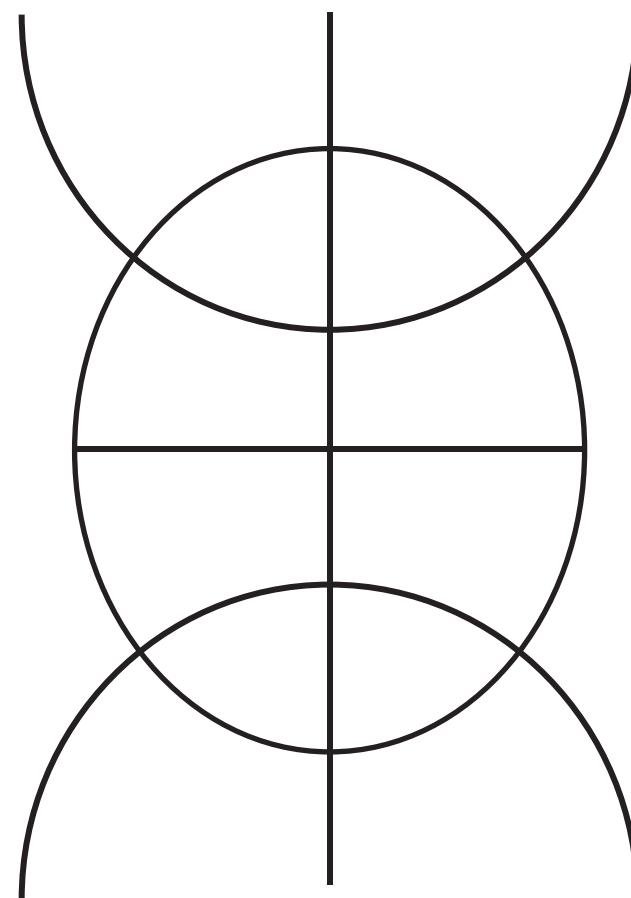
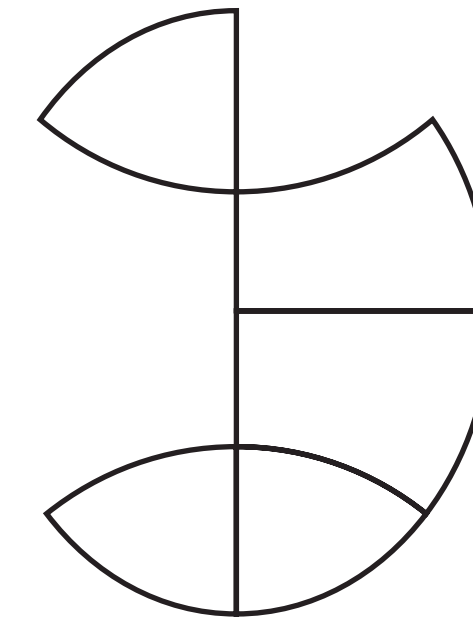
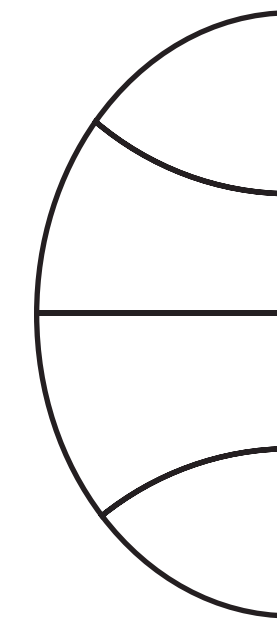
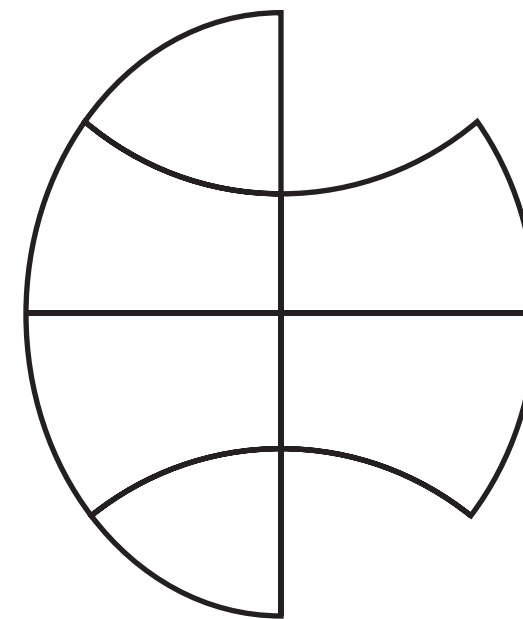
Antud graafilisi elemente kasutades on võimalik luua omanäolisi disaine.

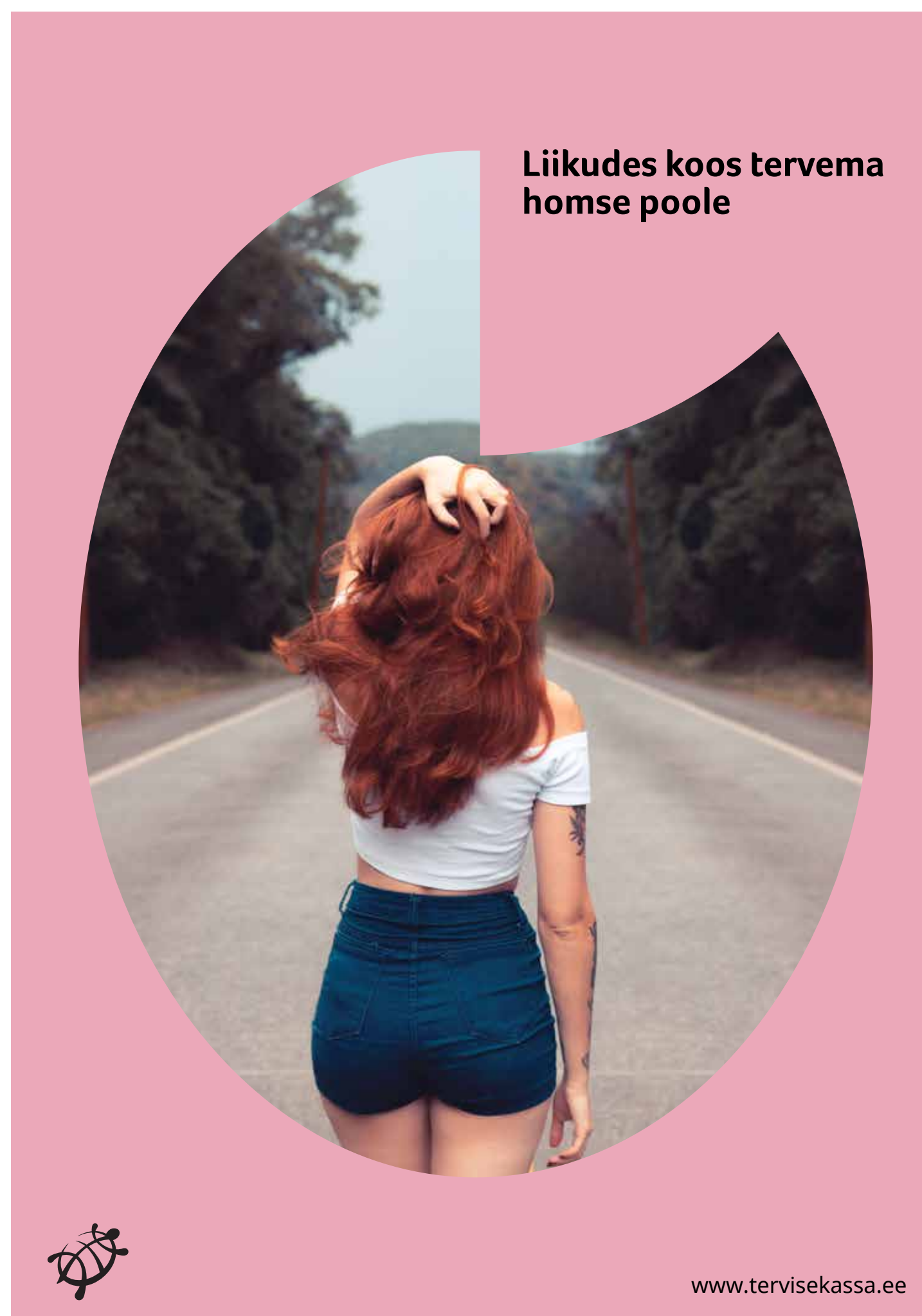
Elementide kasutamisel saab olla loominguline, nii kujundite moodustamisel, kui ka asetamisel materjalile.

Elemente ei pea kasutama täielikult, vaid sobib ka laotus üle materjali pinna, näidates kujundeid vaid osaliselt.

Kujundite joonte paksus ei ole kindlaks määratud ja jääb disaineri otsustada. Siiski tuleb kinni hoida peamistest disaini printsiipidest ja esteetikast.

Näiteid elementide erinevast kasutusest näeb järgmistel lehekülgedel.





# Püüa tervis kinni



Lorem ipsum dolor sit  
amet, consectetur  
adipiscing elit, sed  
diam nonummy nibh

www.tervisekassa.ee

TERVISEKASSA

# Parema tervise nimel

Lorem ipsum dolor sit amet, consectetur adipiscing elit, sed diam nonummy nibh euismod tincidunt ut laoreet dolore magna aliquam erat volutpat. Ut wisi enim ad minim veniam, quis nostrud exerci tation ullamcorper suscipit lobortis nisl ut aliquip ex ea commodo consequat. Duis autem vel eum iriure dolor in hendrerit in vulputate velit esse molestie consequat, vel illum dolore eu feugiat nulla facilisis at vero eros et accumsan et iusto odio dignissim qui blandit praesent luptatum zzril delenit augue duis dolore te feugait nulla facilisi. Lorem ipsum dolor sit amet, consectetur adipiscing elit, sed diam nonummy nibh euismod tincidunt ut laoreet dolore magna aliquam erat volutpat. Ut wisi enim ad minim veniam, quis nostrud exerci tation ullamcorper suscipit lobortis nisl ut aliquip ex ea commodo consequat.

www.tervisekassa.ee

TERVISEKASSA

# Tervis algab iseendast

Lorem ipsum dolor sit amet, consectetur adipiscing elit, sed diam nonummy nibh euismod tincidunt ut laoreet dolore magna aliquam erat volutpat. Ut wisi enim ad minim veniam, quis nostrud exerci tation ullamcorper suscipit lobortis nisl ut aliquip ex ea commodo consequat. Duis autem vel eum iriure dolor in hendrerit in vulputate velit esse molestie consequat, vel illum dolore eu feugiat nulla facilisis at vero eros et accumsan et iusto odio dignissim qui blandit praesent luptatum zzril delenit augue duis dolore te feugait nulla facilisi. Lorem ipsum dolor sit amet, consectetur adipiscing elit, sed diam nonummy nibh euismod tincidunt ut laoreet dolore magna aliquam erat volutpat. Ut wisi enim ad minim veniam, quis nostrud exerci tation ullamcorper suscipit lobortis nisl ut aliquip ex ea commodo consequat.

## Lorem ipsum dolor sit amet

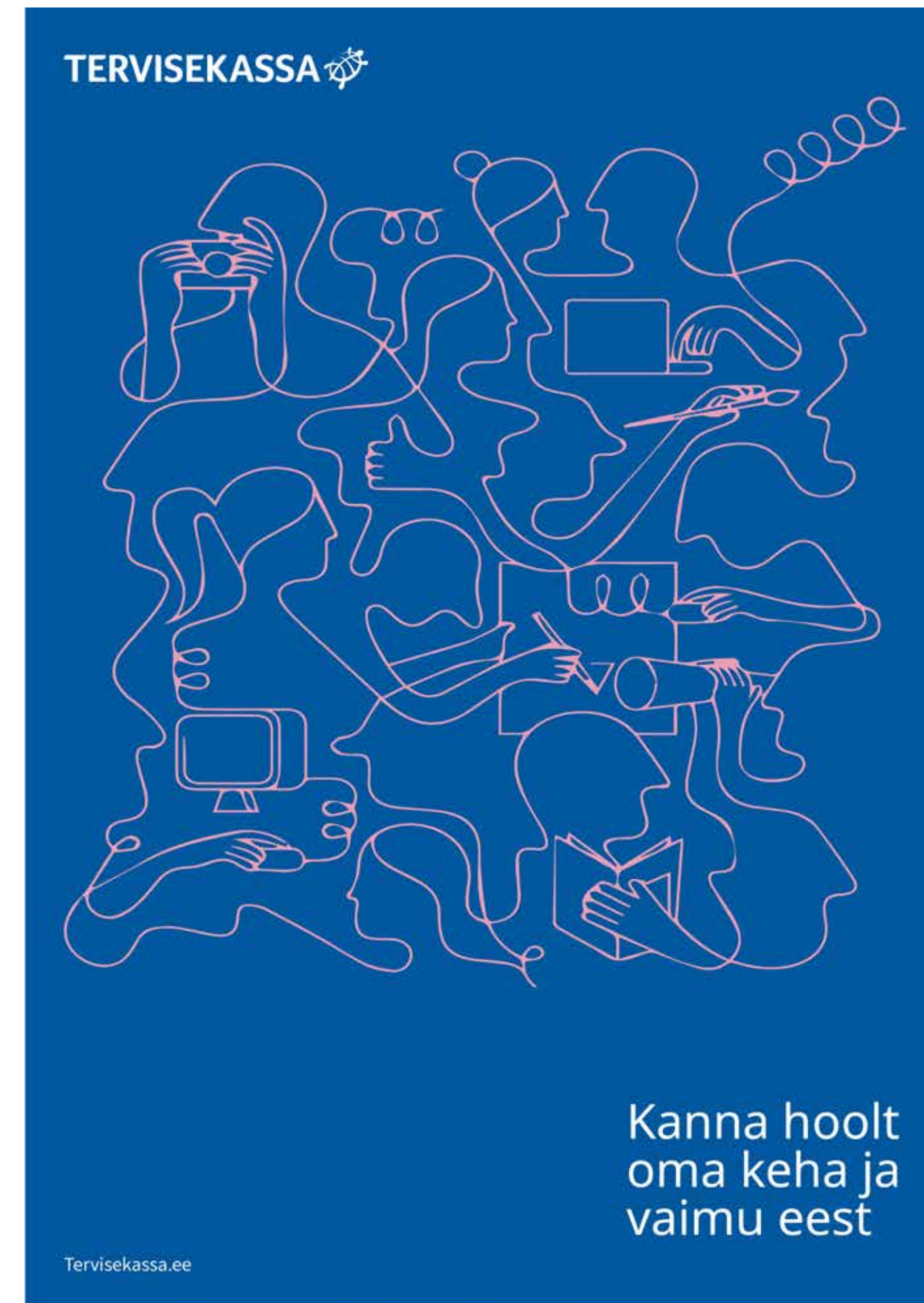
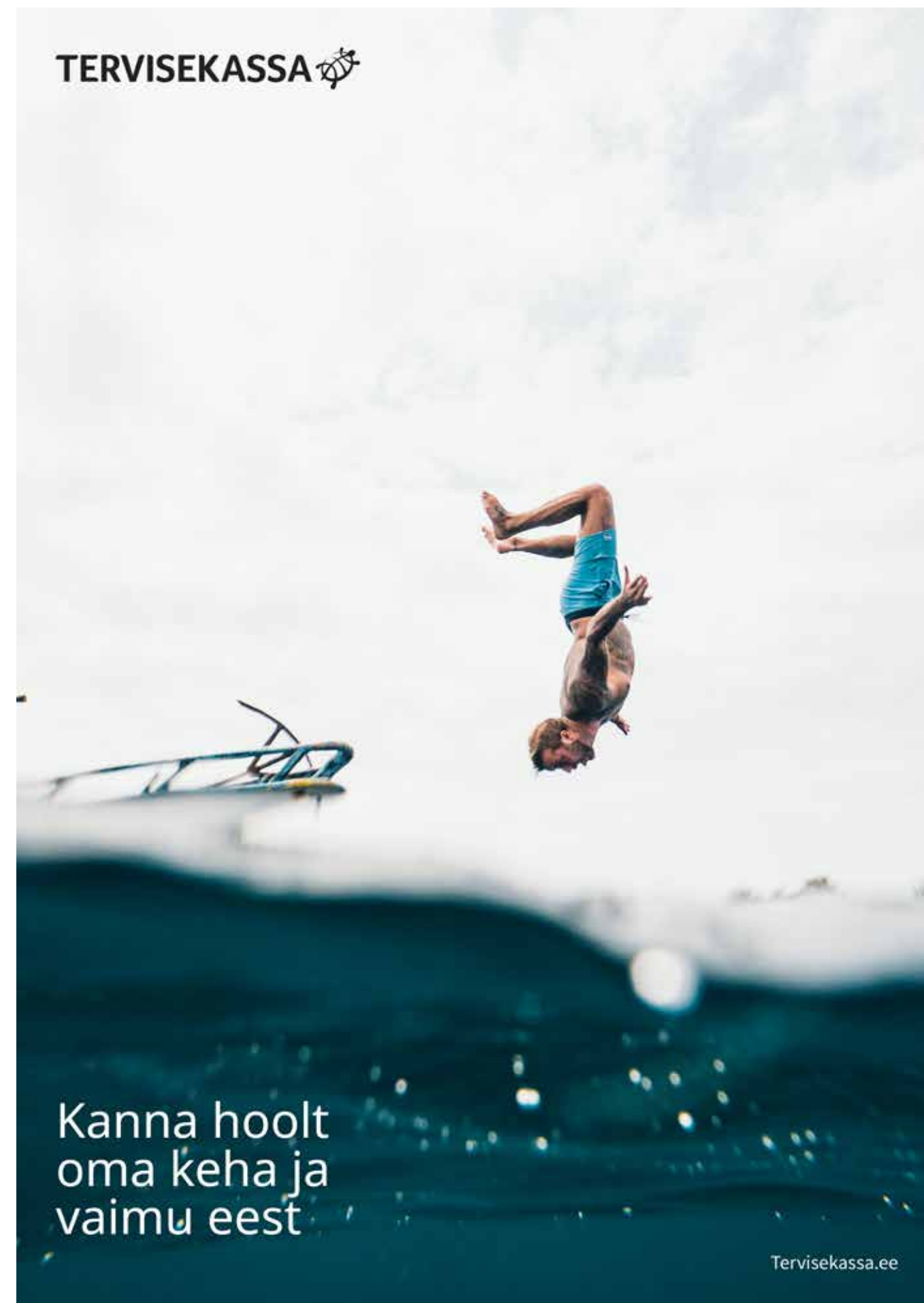
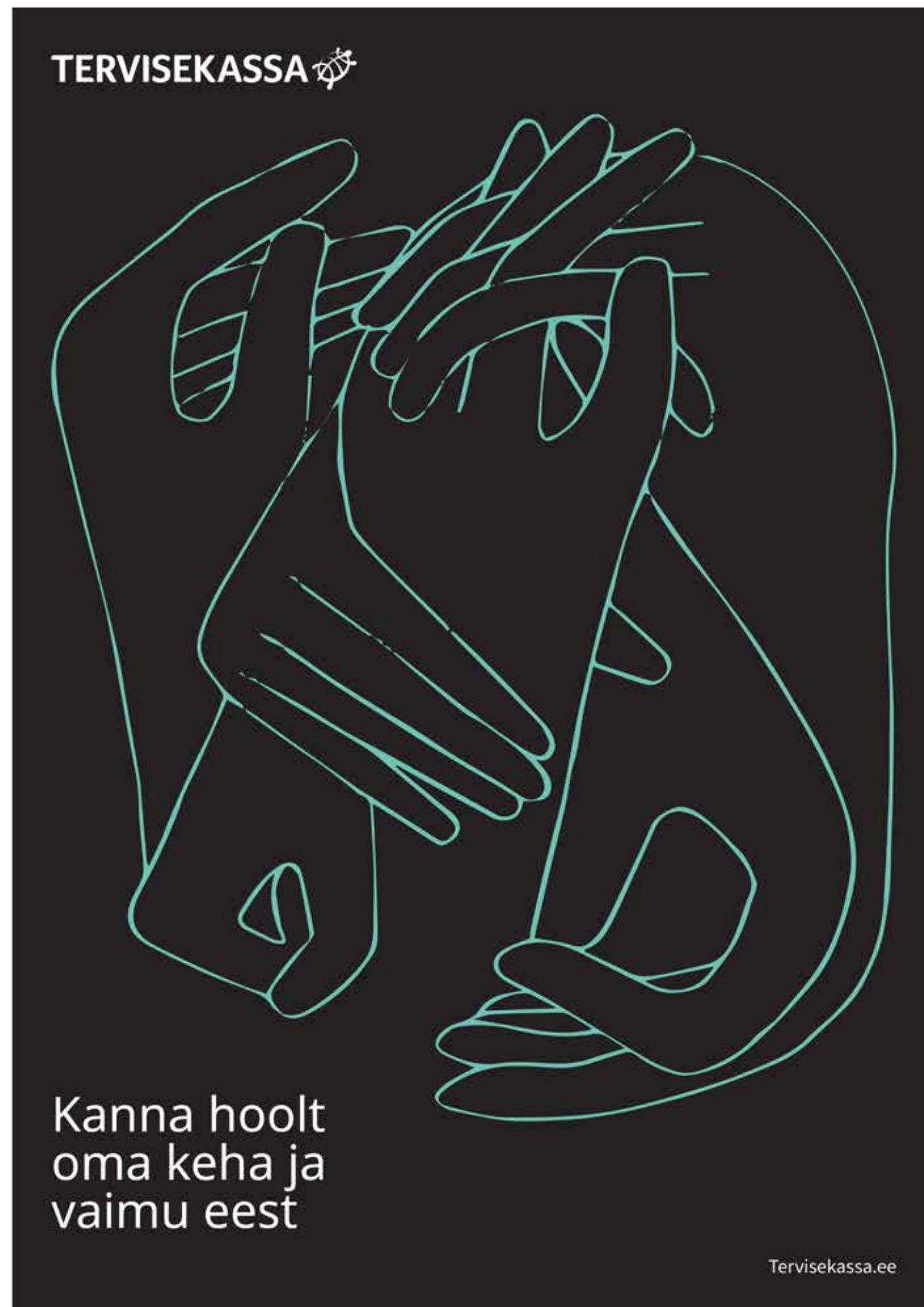
consectetur adipiscing elit, sed diam nonummy nibh euismod tincidunt ut laoreet dolore magna aliquam erat volutpat. Ut wisi enim ad minim veniam, quis nostrud.

www.tervisekassa.ee

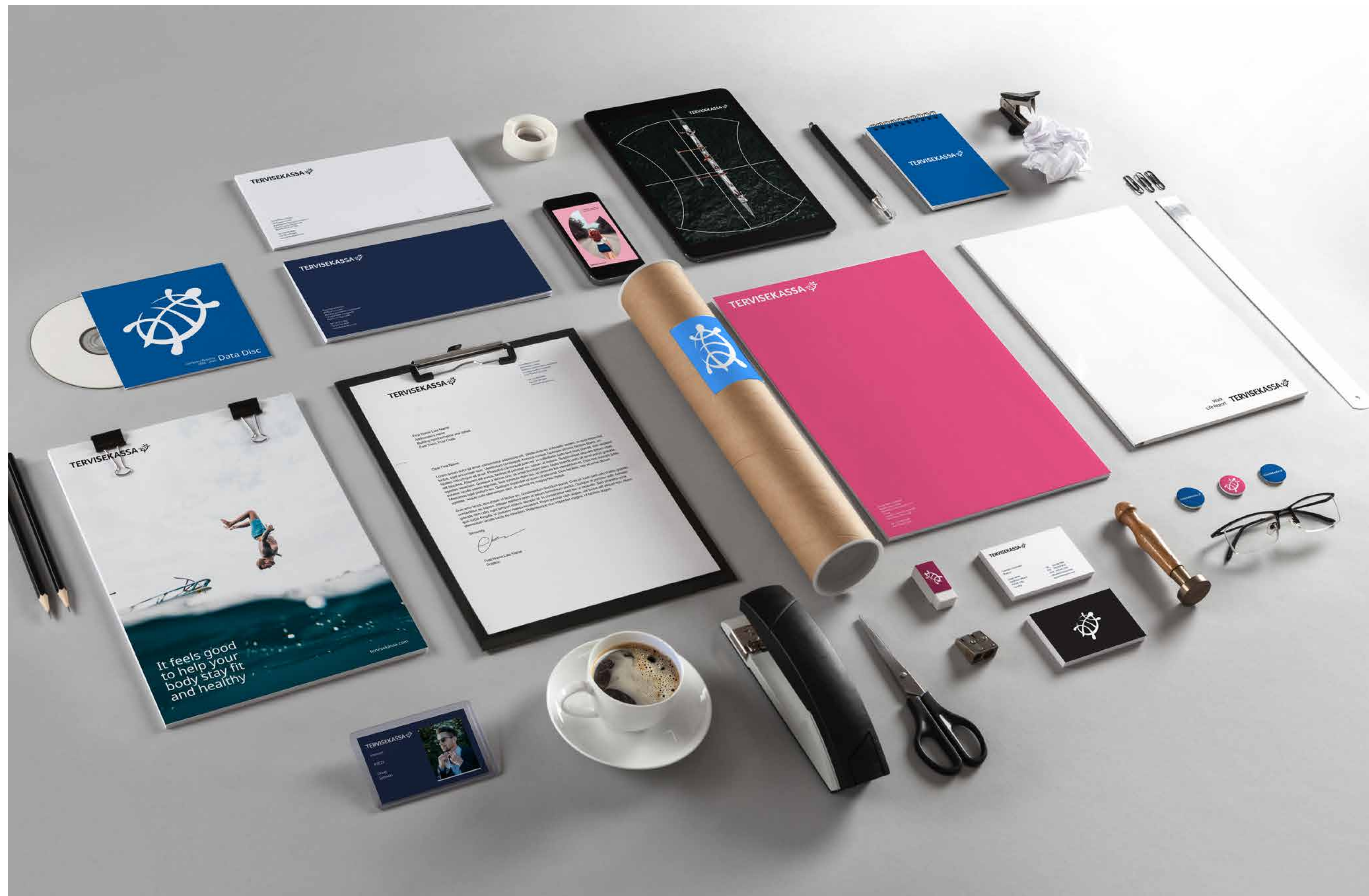
TERVISEKASSA

Teksti materjalide ja dokumentide loomisel on võimalus kasutada graafilisi elemente pildi raamidena, kujunduselementidega või ilma, vastavalt teksti pikkusele.

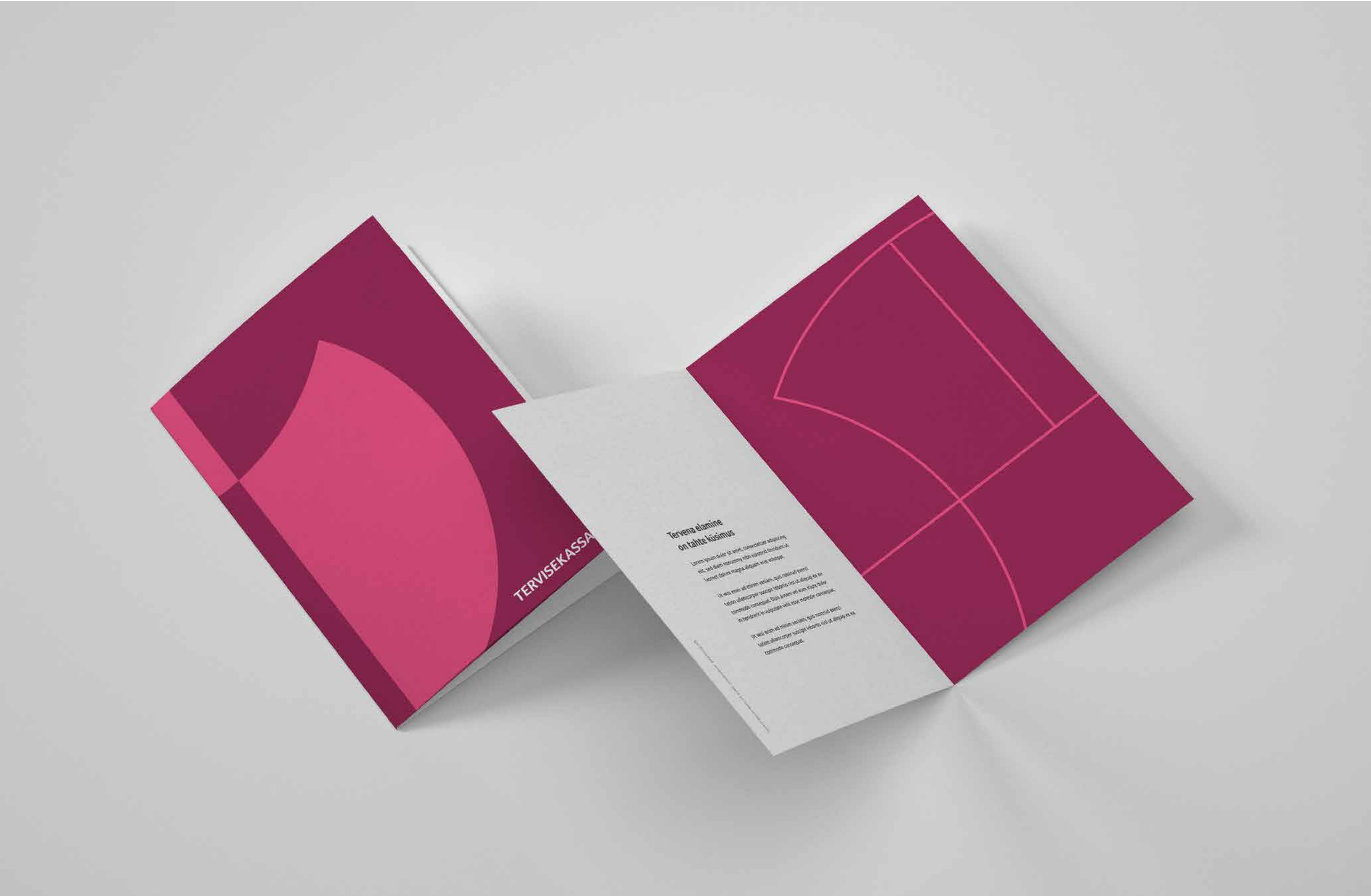
# NÄITED



Antud illustratsioonid on vaid näiteid ning ei ole mõeldud materjalidel kasutamiseks.









TERVISEKASSA

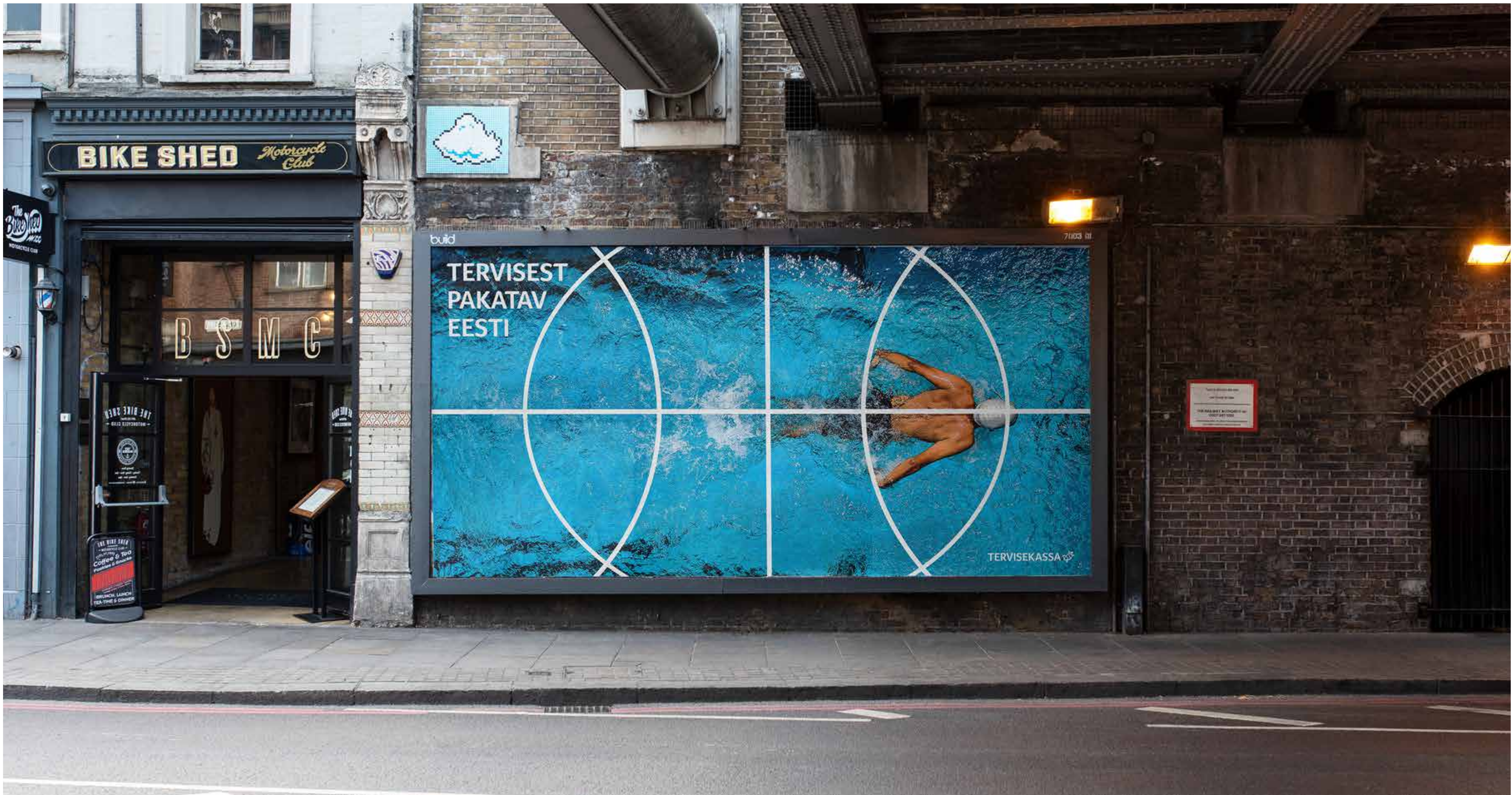
Sul on põhjust  
olla terve

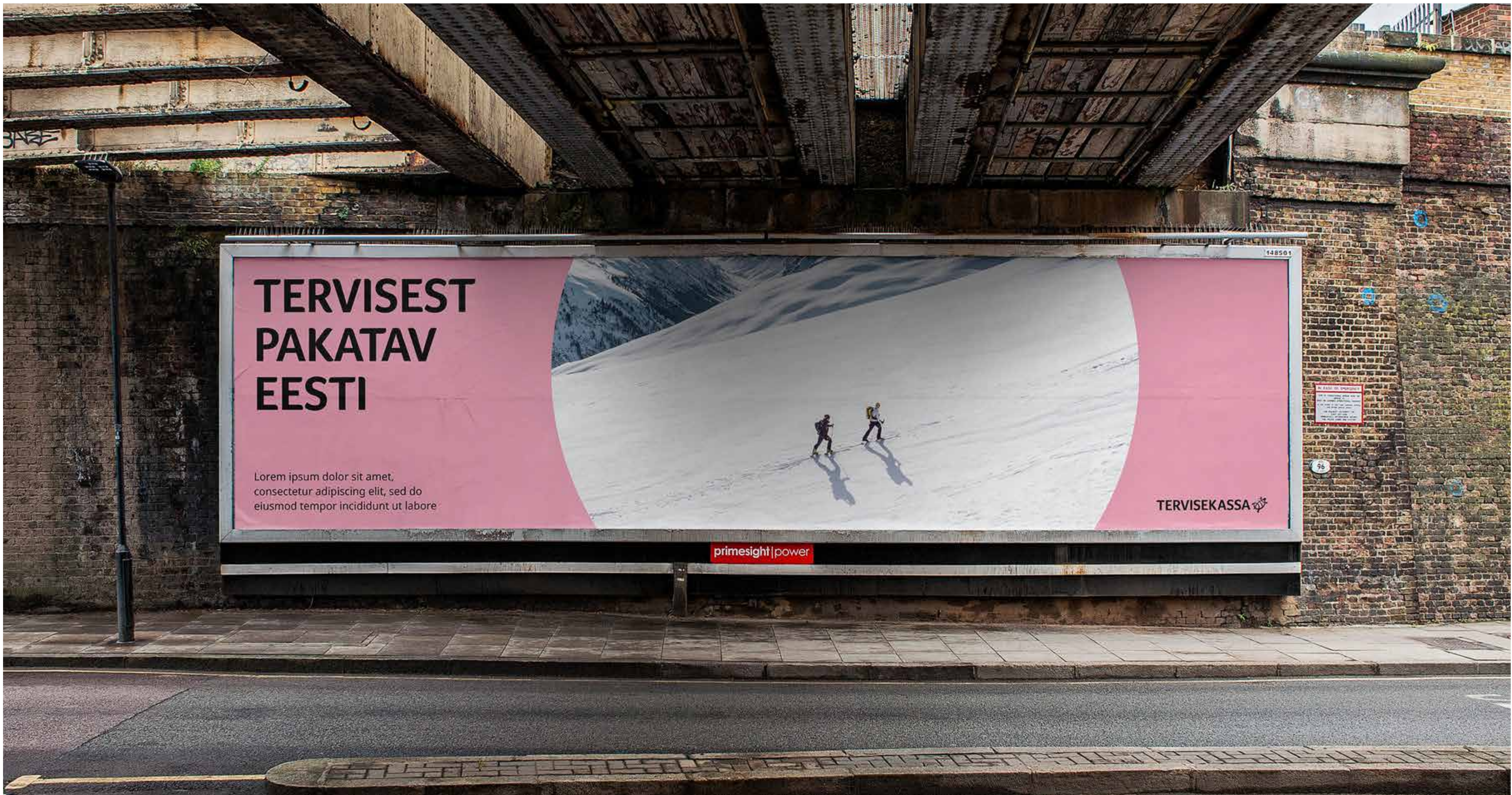
Lorem ipsum dolor sit amet, consectetur adipiscing  
elit, sed diam nonummy nibh euismod tincidunt ut,  
laoreet dolore magna aliquam erat volutpat.

Ut wisi enim ad minim veniam, quis nostrud exerci  
tation ullamcorper suscipit lobortis nisl ut aliquip ex  
ea commodo consequat. Duis autem vel eum iriure  
dolor in hendrerit in vulputate velit esse molestie  
consequat.

Ut wisi enim ad minim veniam, quis nostrud exerci  
tation ullamcorper suscipit lobortis nisl ut aliquip ex

TERVISEKASSA











Tervisekassa



Näited



