



Pane jäävhammas kohe oma kohale tagasi!



Mida teha, kui jäävhammas tuli koos juurega välja?



Otsi hammas üles ja võta kinni laiemast osast. Kui hammas on must, siis loputa korraks puhta veega või kannatanu puhastab hammast korraks suus oma süljega. Hammast ei tohi kraapida ega desinfitseeriva ainega puhastada.



Pane hammas kohe oma kohale tagasi. Juhindu naaberhammastest. Hoia hambad koos, et tagasi pandud hammas püsiks paigas. Abiks on õrnalt puhta taskuräti hammustamine.

* Hammast on mugavam tagasi asetada siis, kui kannatanu on pikali maas.



Pöördu kohe hambaarsti vastuvõtule, sest kiire tegutsemine aitab hammast päästa.

* Kui hammast kohe tagasi asetada ei saa, siis pane hammas füsioloogilise lahuse, pastöriseeritud piima või kannatanu sülje sisse.
* Ulatusliku näo-lõualuude piirkonna trauma korral pöörduge koheselt erakorralise meditsiini osakonda.



Mida teha kui hammas on suus muutnud asendit? Pöördu esimesel võimalusel hambaarsti vastuvõtule.



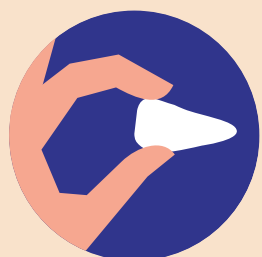
Mida teha, kui hammas on murdunud? Otsi hambatükk üles ja pane puhta vee sisse. Mine koos sellega hambaarsti juurde, murdunud tüki võib hambaarst tagasi panna.



Вставь зуб на место!



Что делать, если зуб выбит вместе с корнем?



Найди зуб и возьми его за более широкую часть. Если зуб грязный, промой его чистой водой или слюной пострадавшего. Зуб нельзя скрести чем-либо или мыть дезинфицирующим средством.



Немедленно вставь зуб на место. Используй соседние зубы как ориентир. Сомкни зубы, чтобы вставленный зуб оставался на месте. Можно осторожно зажать зубами чистую салфетку.

* Удобнее вставлять зуб на место, когда пострадавший лежит.



Немедленно иди к зубному врачу, это поможет сохранить зуб.

* Если зуб нельзя вставить на место немедленно, помести его в физиологический раствор, пастеризованное молоко или слюну.

* При обширной травме лица и челюсти немедленно обратись в отделение неотложной помощи.



**Что делать, если зуб сместился?
Как можно скорее обратись к стоматологу.**



Что делать, если зуб сломан? Возьми кусочек зуба и положи его в чистую воду. Возьми его с собой к стоматологу, отломанный кусочек стоматолог сможет прикрепить на место.