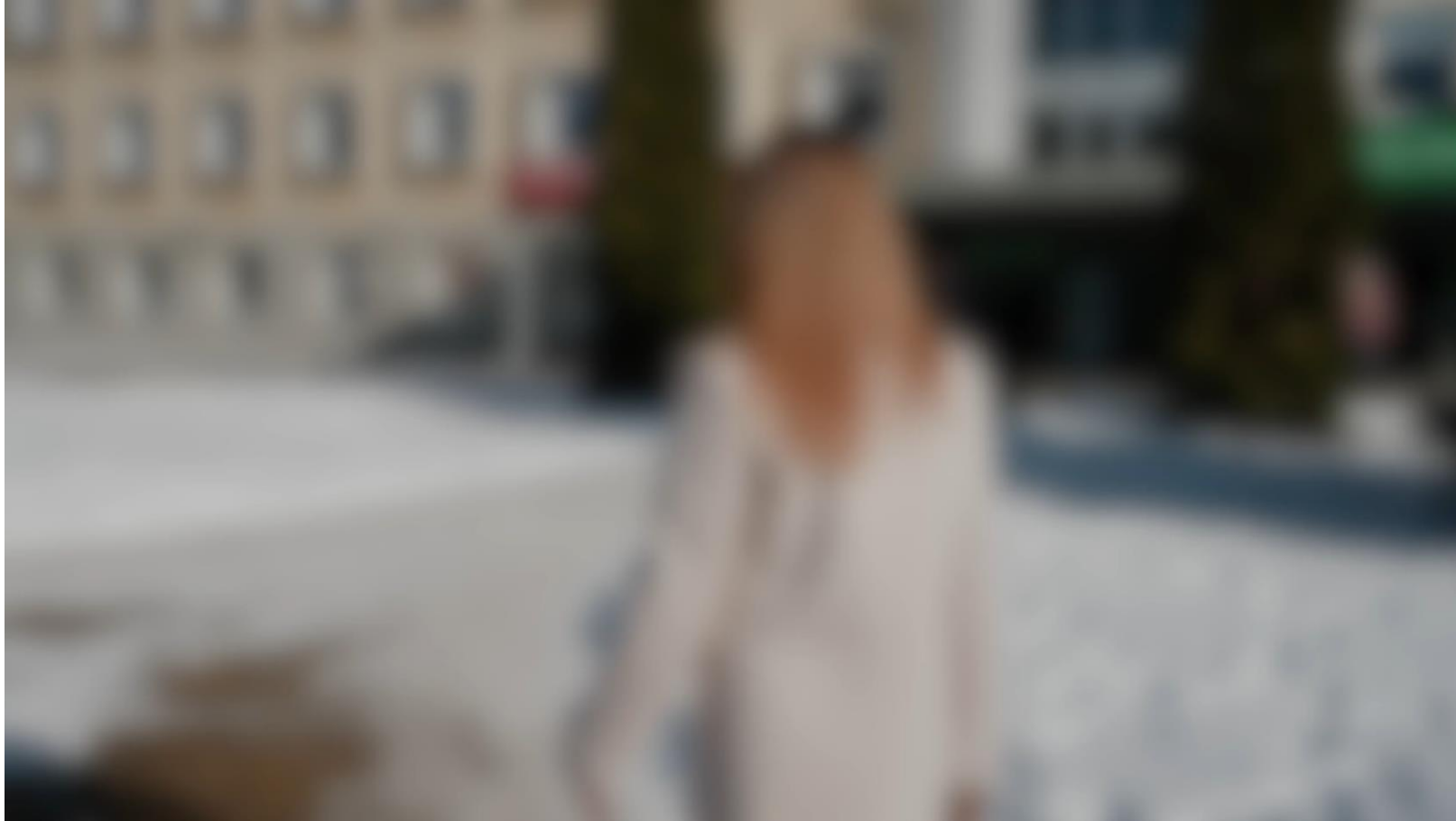


Riskipõhine ravijuhtimine

Aliene Juuse
Projektikoordinaator

TERVISEKASSA 

Tutvustav video



Kes on riskipatsient ja miks on riskipõhine ravijuhtimine vajalik?

Riskipatsientidel on enamasti korraga mitu kroonilist haigust (metaboolne sündroom), nad võtavad tõenäoliselt palju erinevaid ravimeid, käivad mitme erineva eriarsti juures ja võivad tihti haiglaravile sattuda.

Riskipõhise ravijuhtimise eesmärk on läbi krooniliste haigete jälgimissüsteemi võimalikult palju ennetada patsientidel haiguste ägenemist, võimestada patsienti ning sellega miinimumini viia haiglaravile sattumine. Tänu sellele on võimalik tagada ka tervishoiuteenuste kuluefektiivsem kasutus (ennetades ja vähendades visiite eriarstiabisüsteemi) ja parandada sotsiaal- ja tervishoiusüsteemi integreeritust.

Pilootprojekt oli edukas ning täheldati järgmiseid tulemusi:

- Hospitaliseerimine kaasatud riskipatsientide seas vähenes;
- enamik perearste ja -õdesid leidsid, et riskipõhine ravijuhtimine on patsientidele kasulik või väga kasulik;
- patsientide terviseseisundis ja -käitumises nähti muutuseid;
- perearstide ja -õdede visiitide arv tõusis, kuid tunti, et tehakse olulist asja ning patsient võtab rohkem vastutust oma tervise eest;
- patsienti saadab suurema tõenäosusega edu, kui ta sõnastab ise terviseiga seotud eesmärgid-tegevused;
- projektikoordinaatorite roll on oluline ravimeeskondade toetamisel.

Mis edasi?

Riskipõhise ravijuhtimise tulemused näitasid, et mudel on Eestis rakendatav ning pikemas perspektiivis tasub riskipõhist ravijuhtimist rakendada ka riiklikult.

Siinkohal kutsumegi kõiki, kes on huvitatud, osalema riskipõhise ravijuhtimise süsteemi laiendamisel.

Süsteemi laiendamisel tagatakse koolitused ja tugi ning osalemine on tasustatud.

Palun anna märku oma huvist e-mailil ravijuhtimine@tervisekassa.ee või telefonitsi 55664193, 56487201 (vene keeles).

AITÄH!

Küsimusi?