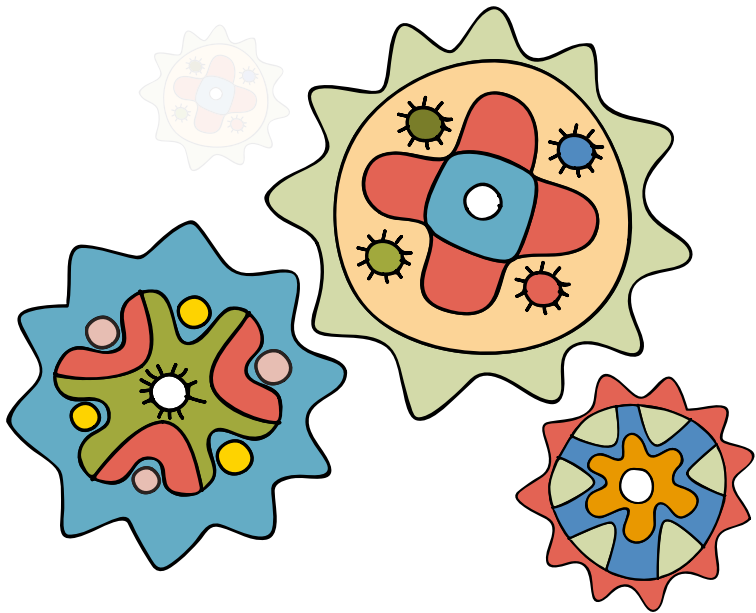




Eesti  
Haigekassa

# MUUDATUSED HAIGEKASSA MEDITSIINISEADMETE LOETELUS 2014.a

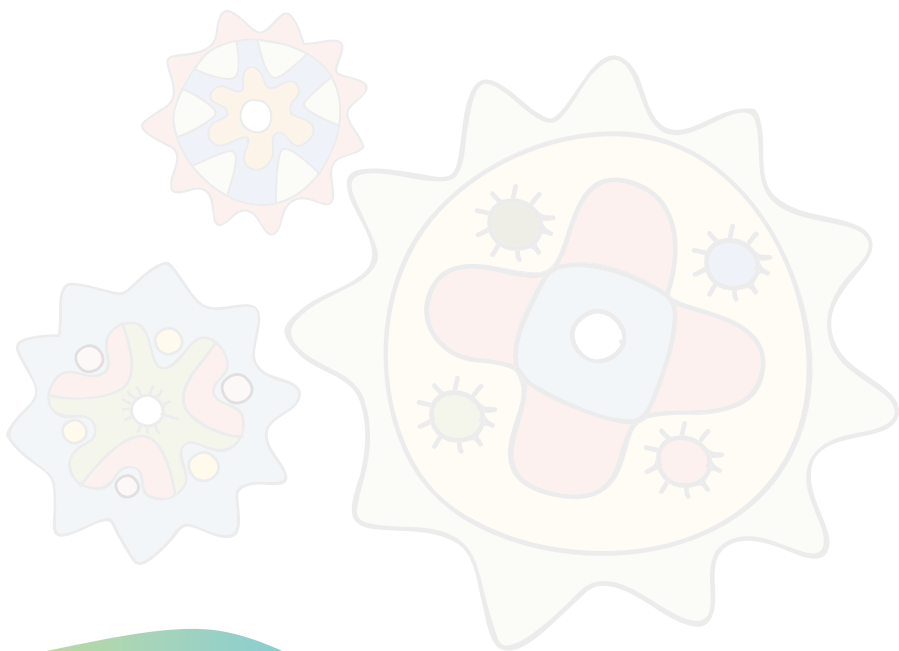


## HEA KINDLUSTATU!

Haigekassa hüvitab oma kindlustatutele selliseid kodus iseseisvalt kasutatavaid meditsiiniseadmeid, mille abil on võimalik ravida haigusi ja vigastusi või mille kasutamine hoiab ära haiguse süvenemise. Sellest aastast on meditsiiniseadmete loetelus ligi 160 uut toodet ja mitmeid muudatusi, millest soovime Teid kui haigekassa kindlustatut teavitada.

Oluliselt laiendati näiteks haavasidemete ja -plaastrite, ortooside ja stoomihooldusvahendite valikut. Kõige enam uuendusi seondub suhkurtõve e. diabeediga.

Eesti Haigekassa



## OLULISEMAD UUENDUSED DIABEETIKUTELE

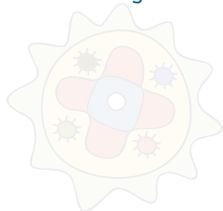
Täiesti uue meditsiiniseadmete rühmana lisandusid loetellu veresuhkru mõõtmiseks vajalikud ühekordsed torkevahendid - lantsetid, mille eest diabeetikud seni ise pidid tasuma. Lisaks uuele seadmete rühmale laiendati ka seniseid hüvitamistingimusi teiste seadmete puhul. Nüüdsest hüvitame glükomeetri testribasid ja insuliiniinõelu lisaks I ja II tüüpi diabeeti põdevatele inimestele ka muud tüüpi diabeedi ja raskekujulise hüpoglükeemia diagnoosiga kindlustatutele. Seoses sarnaste toodete valiku olulise laienemisega rakendatakse glükomeetri testribade, insuliiniinõelte ja haavasidemete rühmas haigekassapoolse kompensatsiooni arvutamisel piirhinnasüsteemi.

## MUUDATUSED GLÜKOMEETRI TESTRIBADE HINNAS

Glükomeetri testribadele rakenduvad piirhinnad alates 1. juulist, kui lõpeb pooleaastane üleminekuage piirhinnasüsteemile. Haigekassa analüüs näitab, et vastupidiselt kartustele muutub testribade ostmine alates 1. juulist vaatamata piirhinna kehtestamisele suuremale osale patsientidest senisest soodsamaks.

Lisatud tabelis on info selle kohta kui palju maksab klient hetkel ise testribade eest ja milliseks võib kujuneda testribade maksumus patsiendile pärast 1. juulit. Tabeli lõpuosas ära toodud kuue testriba korral tuleb rõhutada, et arvutused on tehtud hetkel kehtivate hinnalepete baasil, kuid kõik kuus testribade vahendajat on haigekassat juba teavitanud, et langetavad alates 1. juulist vabatahtlikult oma toodete hindu, et teha need patsientidele oluliselt taskukohasemaks kui tabelis ära toodud.

Seega tuleb juulist alates testribade ostmisel hoolega jälgida ka nende hinda. Vajadusel soovitame nõu pidada arsti ja apteekriga ning valida kasutamiseks selline glükomeeter, mille testribad on soodsamad.



Kood	Nimetus, kogus pakendis	Alates 01.07.2014			Kuni 01.07.14 maksab patsient (€)
		Piirhind (€)	Maksab EHK (€)	Maksab patsient (€)	
7002920	On-Call Plus 50 tk	17,19	15,47	1,72	1,72
7006205	MediSmart Ruby glükomeetri testribad N50	17,20	15,48	1,72	1,72
7006216	MediSmart Ruby glükomeetri testribad N25	8,60	7,74	0,86	0,86
7002166	CareSens 50 tk	17,90	16,11	1,79	2,44
<b>7003077</b>	<b>CareSens N 50 tk</b>	<b>17,90</b>	<b>16,11</b>	<b>1,79</b>	<b>2,36</b>
7002087	Accu-Chek Active 50 tk*	18,65	16,11	2,54	2,60
7002177	Accu-Chek Go 50 tk*	18,65	16,11	2,54	2,71
7003000	Accu-Chek Performa 50 tk*	18,65	16,11	2,54	2,71
7002683	Contour TS 50 tk*	18,65	16,11	2,54	2,80
7006171	Alphacheck professional glucose test strips N50*	18,65	16,11	2,54	1,87
7002997	MediSmart Sapphire 50 tk*	18,85	16,11	2,74	2,40
7002942	MediSmart Sapphire 25 tk*	9,55	8,06	1,49	1,21
7000287	Glucocard X – Sensor 50 tk*	19,36	16,11	3,25	2,60
7006182	Evercare Test Strips N50*	19,80	16,11	3,69	1,98
7006193	Evercare Test Strips N25*	10,10	8,06	2,04	1,01
7012628	BeneCheck GLU veresuhkru testribad N50*	20,50	16,11	4,39	UUS
7012639	BeneCheck Premium GLU veresuhkru testribad N50*	20,50	16,11	4,39	UUS
7002155	Entrust 50 tk*	20,75	16,11	4,64	2,08
7011380	Contour Plus® veresuhkru testribad N50*	20,75	16,11	4,64	2,08
7004753	BGStar glükomeetri testribad 50 tk*	20,75	16,11	4,64	2,55
7004359	iBGStar glükomeetri testribad 50 tk*	20,75	16,11	4,64	2,55
7000232	FreeStyle Optium 25 tk*	13,93	8,06	5,87	1,39
7000209	Omnitest Plus 50 tk*	24,04	16,11	7,93	2,40
7005035	Mendor Discreet 50 tk*	24,80	16,11	8,69	2,48
7005024	OneTouch® Select® 50 tk*	25,00	16,11	8,89	2,50
7000210	OptiumPlus 100 tk*	51,70	32,22	19,48	5,17
7000221	FreeStyle Optium 50 tk*	26,20	16,11	10,09	2,62

#### Märkused:

- ▶ \* - pakendite osas rakendub haigekassa poolse soodustuse arvutamisel rühmasisene piirhind
- ▶ **Kalkkirjas** - pakendid, millele osas sõlmiti alates 01.04.2014 uued hinnakokkulepped
- ▶ **Paksus kirjas** – pakend, mis on aluseks rühmasisesele piirhinnale.
- ▶ Haigekassa meditsiiniseadmete loetellu kuuluvad jätkuvalt ka nägemispuudega patsientidele sobilikud häälfunktsiooniga glükomeetri testribad AutoSens 50 tk pakendi piirhinnaga 22,90 €, millest haigekassa tasub 20,61 € ning patsiendi osa on 2,29 €.

## HAIGEKASSA HÜVITAB KINDLUSTATUTELE GLÜKOMEETRI TESTRIBASID ALLJÄRGNEVATES KOGUSTES:

- 1) alla 19-aastasele diabeedihaigele isikule kuni 1100 testriba eest kalendripoolaastas;
- 2) I tüüpi diabeedi haigele rasedale ja emale lapse 1-aastaseks saamiseni kuni 1100 testriba eest kalendripoolaastas;
- 3) rasedusdiabeediga või II tüüpi diabeedi haigele rasedale, kes saab raviks insuliinisüste, kuni 600 testriba eest kalendripoolaastas lapse 1-aastaseks saamiseni;
- 4) rasedusdiabeediga haigele, kes on dieetravil, kuni 300 testriba eest kalendripoolaastas;
- 5) I tüüpi diabeedi haigele kuni 600 testriba eest kalendripoolaastas;
- 6) II tüüpi diabeedi haigele, kes saab raviks insuliinisüste, kuni 300 testriba eest kalendripoolaastas;
- 7) II tüüpi diabeedi haigele, kes on tabletravil, kuni 50 testriba eest kalendripoolaastas;
- 8) täpsustamata diabeedi (rahvusvahelise haiguste ja tervisega seotud probleemide statistilise klassifikatsiooni kümnendas väljaandes (edaspidi *RHK 10*) toodud diagnoosikood E14) haigele kuni 300 testriba eest kalendripoolaastas;
- 9) muu täpsustatud diabeedi (*RHK 10* diagnoosikood E13) haigele kuni 600 testriba eest kalendripoolaastas;
- 10) korduva ja raske hüpoglükeemia (*RHK 10* diagnoosikood E16.2) esinemise korral kuni 300 testriba eest kalendripoolaastas.

## MIS ON PIIRHIND?

Piirhinnasüsteemi rakendatakse, kui ühes meditsiiniseadmerühmas on enam kui kaks võrreldavat meditsiiniseadet. Piirhinnasüsteemi eesmärk on motiveerida seadmete müüjaid hindu langetama ja vähendada nii patsientide kui ravikindlustuse kulu meditsiiniseadmetele. Piirhinna rakendamisega vabanev ressurss annab omakorda võimaluse laiendada hüvitatavate seadmete valikut ning suurendada kompenseeritavaid koguseid.

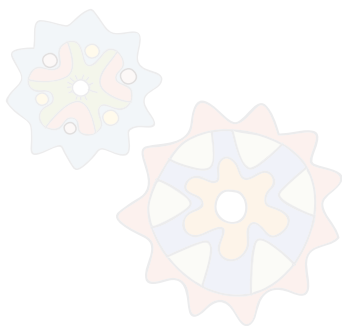
## KUIDAS ARVESTATAKSE PIIRHINNA KORRAL SOODUSTUST?

Piirhinna arvestamisel tuleb lähtuda seaduses sätestatust – meditsiiniseadme rühmas lähtume hinnalt odavuselt teise seadme hinnast. Kui kompenseeritava meditsiiniseadme tegelik hind on kallim kui rühmasisene piirhind, hüvitab haigekassa 90% piirhinnast ning patsiendi kanda jääb 10% piirhinnast ning piirhinna ja tegeliku müügihinna vahe.

### Näide:

Alates 01.07.14 on soodustuse arvutamise aluseks 50 glükomeetri testriba sisalduva pakendi piirhinnaks 17,90 €. Näide haigekassa poolse soodustuse arvutamisest, juhul kui patsient ostab välja 5 pakendit:

- a) kui patsient kasutab piirhinnaga võrdse hinnaga glükomeetri testribasid, siis maksab:  
haigekassa  $0,9 \times 5 \times 17,90 = 80,55$  €  
patsient  $0,1 \times 5 \times 17,90 = 8,95$  €.
- b) Kui patsient kasutab piirhinnast kõrgema hinnaga glükomeetri testribasid (pakendi hind 25 €), siis maksab:  
haigekassa  $0,9 \times 5 \times 17,90 = 80,55$  €  
patsient  $(5 \times 25) - (0,9 \times 5 \times 17,90) = 44,45$  €.



## VERESUHKRU MÕÕTMISEKS VAJALIKUD TORKEVAHENDID – LANTSETID

Lantsetid on mõeldud ühekordseks kasutamiseks veresuhkru mõõtmisel vajaliku koguse vere saamiseks torke tegemiseks. Kahjuks on käesoleval ajal väga levinud lantsettide kordvukasutamine. Muutmaks veresuhkru mõõtmist võimalikult mugavaks ning vältimaks infektsiooniohtu ja tüsistusi, on väga oluline kasutada lantsette ühekordsetelt. See oli ka põhjuseks, miks otsustati lisada lantsetid haigekassa poolt kompenseeritavate meditsiiniseadmete loetellu. Haigekassa hüvitab lantsette 90% soodusmääraga (pakendi hinnast või rühmasisest piirhinnast) ning analoogsetel tingimustel ja võrdsetes kogustes glükomeetri testribadega. Lantsettidele soodustuse saamiseks palume teil võtta ühendust oma ravi- või perearstiga, kes väljastab teile digitaalse meditsiiniseadme kaardi lantsettidele.

Allolevas tabelis on toodud haigekassa meditsiiniseadmete loetelus olevad lantsetid koos pakendi piirhinna ning haigekassa ja patsiendi poolt tasutava summaga:

Kood	Nimetus, kogus müügipakendis	Piirhind (€)	Maksab haigekassa (€)	Maksab patsient (€)
7006766	Vitrex Soft Sterile Blood Lancets 28G N200	12,26	11,03	1,23
7006777	Vitrex Soft Sterile Blood Lancets 32G N200	12,26	11,03	1,23
7006788	Vitrex Soft Sterile Blood Lancets 28G N100	6,20	5,58	0,62
<b>7006632</b>	<b>Evercare lantsetid 30G N100</b>	<b>6,20</b>	<b>5,58</b>	<b>0,62</b>
7006687	SMS lansetid N100*	6,25	5,58	0,67
7006643	BD Micro-FineTM+ lantsetid 0,3mm 30G N200*	12,54	11,16	1,38
7006654	BD Micro-FineTM+ lantsetid 0,2mm 33G N200*	12,54	11,16	1,38
7006665	BD Micro-FineTM+ lantsetid 0,2mm 33G N100*	6,27	5,58	0,69
7006799	OneTouch Delica Lantsetid N100*	6,27	5,58	0,69
7006711	Omnican Lance Soft lantsetid N200*	12,54	11,16	1,38
7006698	Medismart lansetid N200*	12,54	11,16	1,38
7006621	Evercare lantsetid 30G N25*	1,57	1,40	0,18
7006676	CareSens lantsetinõelad N50*	3,30	2,79	0,51
7006700	Mendor Discreet lantsetid N100*	6,62	5,58	1,04
7006744	Unilet lantsetid N200*	13,40	11,16	2,24
7006610	Accu-Chek Softclix lantsetid N200*	13,50	11,16	2,34
7006755	Unilet lantsetid N100*	6,80	5,58	1,22
7006586	Digitest lantsetid 30G N200*	13,60	11,16	2,44
7006597	BGStar ultra thin lantsetid 33 G N100*	6,80	5,58	1,22
7006609	BGStar ultra thin lantsetid 33G N50*	3,40	2,79	0,61

### Märkused:

- ▶ \* - pakendite osas rakendub haigekassa poolse soodustuse arutamisel rühmasisene piirhind.
- ▶ Paksus kirjas - pakend, mis on aluseks rühmasisesele piirhinnale.

## INSULIINI SÜSTIMISEKS VAJALIKUD SÜSTLANÕELAD

Alates 2013. aasta algusest hüvitab haigekassa insuliini süsteravi kasutavatele patsientidele süstlanõelu. Alljärgnevalt on toodud haigekassa meditsiiniseadmete loetelus olevad süstlanõelad koos pakendi piirhinna ning haigekassa ja patsiendi poolt tasutava summaga:

### 4 mm pikkused süstlanõelad:

Kood	Nimetus, kogus müügipakendis	Piirhind (€)	Maksab haigekassa (€)	Maksab patsient (€)
7005710	MicroFine 0,23 × 4 mm – 32G N100*	14,92	12,78	2,14
7007262	Unifine Pentips pensüsteli nõelad 4 mm N100	13,60	12,24	1,36
<b>7007318</b>	<b>Unifine Pentips Plus pensüsteli nõelad 4 mm N100</b>	<b>14,20</b>	<b>12,78</b>	<b>1,42</b>

#### Märkused:

- ▶ \* - pakendite osas rakendub haigekassa poolse soodustuse arvutamisel rühmasisene piirhind.
- ▶ **Paksus kirjas** - pakend, mis on aluseks rühmasisesele piirhinnale.

### 5 mm pikkused süstlanõelad:

Kood	Nimetus, kogus müügipakendis	Piirhind (€)	Maksab haigekassa (€)	Maksab patsient (€)
7005721	MicroFine 0,25 × 5 mm – 31G N100*	14,42	12,56	1,86
<b>7007240</b>	<b>SMS FeelFine Pen Needles 5 mm 31G N100</b>	<b>13,95</b>	<b>12,56</b>	<b>1,39</b>
7007273	Unifine Pentips pensüsteli nõelad 5 mm N100	13,60	12,24	1,36
7007329	Unifine Pentips Plus pensüsteli nõelad 5 mm N100*	14,20	12,56	1,64

#### Märkused:

- ▶ \* - pakendite osas rakendub haigekassa poolse soodustuse arvutamisel rühmasisene piirhind.
- ▶ **Paksus kirjas** - pakend, mis on aluseks rühmasisesele piirhinnale.





### 6 mm pikkused süstlanõelad:

Kood	Nimetus, kogus müügipakendis	Piirhind (€)	Maksab haigekassa (€)	Maksab patsient (€)
7005754	Insupen 6 mm 31G N100*	14,01	12,56	1,45
7005965	Insupen sensitive 6 mm 32G N100*	14,91	12,56	2,35
7005798	NovoFine 0,3 × 6 mm – 30G N100*	18,48	12,56	5,92
<b>7007251</b>	<b>SMS FeelFine Pen Needles 6 mm 31G N100</b>	<b>13,95</b>	<b>12,56</b>	<b>1,39</b>
7007284	Unifine Pentips pensüsteli nõelad 6 mm N100	13,60	12,24	1,36
7007330	Unifine Pentips Plus pensüsteli nõelad 6 mm N100*	14,20	12,56	1,64

#### Märkused:

- ▶ \* - pakendite osas rakendub haigekassa poolse soodustuse arutamisel rühmasisene piirhind.
- ▶ **Paksus kirjas** - pakend, mis on aluseks rühmasisesele piirhinnale.

### 8 mm pikkused süstlanõelad:

Kood	Nimetus, kogus müügipakendis	Piirhind (€)	Maksab haigekassa (€)	Maksab patsient (€)
7005765	Insupen 8 mm 31G N100*	14,01	12,24	1,77
7005495	Insupen sensitive 8 mm 32G N100*	14,91	12,24	2,67
7005732	MicroFine 0,25 × 8 mm – 31G N100	12,87	11,58	1,29
7005855	NovoFine 0,3 × 8 mm – 30G N100*	15,17	12,24	2,93
<b>7007239</b>	<b>SMS FeelFine Pen Needles 8 mm 31G N100</b>	<b>13,60</b>	<b>12,24</b>	<b>1,36</b>
7007295	Unifine Pentips pensüsteli nõelad 8 mm N100	13,60	12,24	1,36
7007341	Unifine Pentips Plus pensüsteli nõelad 8 mm N100*	14,20	12,24	1,96

#### Märkused:

- ▶ \* - pakendite osas rakendub haigekassa poolse soodustuse arutamisel rühmasisene piirhind.
- ▶ **Paksus kirjas** - pakend, mis on aluseks rühmasisesele piirhinnale.

### 12 mm pikkused süstlanõelad:

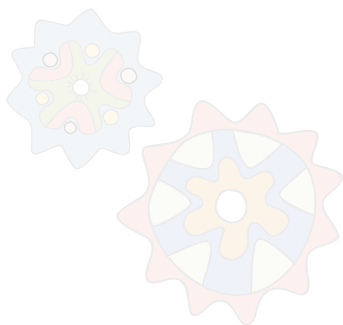
Kood	Nimetus, kogus müügipakendis	Piirhind (€)	Maksab haigekassa (€)	Maksab patsient (€)
7005204	MicroFine 0,33 × 12,7 mm – 29G N100	12,87	11,58	1,29
<b>7007307</b>	<b>Unifine Pentips pensüsteli nõelad 12 mm N100</b>	<b>13,60</b>	<b>12,24</b>	<b>1,36</b>
7007352	Unifine Pentips Plus pensüsteli nõelad 12 mm N100*	14,20	12,24	1,96

#### Märkused:

- ▶ \* - pakendite osas rakendub haigekassa poolse soodustuse arvutamisel rühmasisene piirhind.
- ▶ **Paksus kirjas** - pakend, mis on aluseks rühmasisesele piirhinnale.

## HAIGEKASSA HÜVITAB KINDLUSTATUTELE SÜSTLANÕELASID ALLJÄRGNEVATES KOGUSTES:

- 1) alla 19-aastasele diabeedihaigele kuni 700 nõela eest kalendripoolaastas;
- 2) I tüüpi diabeedi haigele kuni 700 nõela eest kalendripoolaastas;
- 3) rasedusdiabeediga või II tüüpi diabeedi haigele rasedale, kes saab raviks insuliinisüste, kuni 500 nõela eest kalendripoolaastas;
- 4) II tüüpi diabeedi haigele, kes saab raviks insuliinisüste, kuni 200 nõela eest kalendripoolaastas;
- 5) muu täpsustatud diabeedi (RHK 10 diagnoosikood E13) haigele kuni 350 nõela eest kalendripoolaastas.



- Insuliiniinõeltele ning lantsettidele rakendus piirhind 1.01.2014.
- Glükomeetri testribadele hakkab piirhind kehtima alates 1.07.2014.
- Tehes glükomeetri soetamisel teadlikke valikuid on võimalik kulutada senisest vähem raha.
- Erinevate testribade erinevus on vaid hinnas – kõik on võrdselt kvaliteetsed ja võimaldavad efektiivselt veresuhkru taset mõõta.
- Glükomeeter on patsiendile reeglina tasuta. Küsige nõu arstilt või apteekrilt ning valige kasutamiseks selline glükomeeter, mille testribad on soodsamad.
- Täiendavat infot kõigi haigekassa poolt hüvitatavate meditsiiniseadmete kohta saab voldiku lõpus toodud kontaktidelt.



## HAIGEKASSA INFOTELEFON 16 363

Tööpäeviti 8.30-16.30, välismaalt +372 669 6630

e-post [info@haigekassa.ee](mailto:info@haigekassa.ee)

[www.haigekassa.ee](http://www.haigekassa.ee)

Eesti Haigekassa klienditeenindusbürood:

Harju osakond  
Lastekodu 48, 10144 Tallinn  
E, T, N, R 8.30-16.30  
K 8.30-18.00

Tartu osakond  
Põllu 1a, 50303 Tartu  
E, T, K, R 8.30-16.30  
N 8.30-18.00

Pärnu osakond  
Rüütli 40a, 80010 Pärnu  
E, T, N, R 8.30-16.30  
K 8.30-18.00

Viru osakond  
Nooruse 5, 41597 Jõhvi  
E, T, N, R 8.30-16.30  
K 8.30-18.00



**Eesti  
Haigekassa**